



国机汽车



中进汽贸

市场研究月报

2014年5月进口汽车市场情况

市场营销部 2014-6-30

市场研究月报体系



宏观经济
分析报告



国产汽车
产销快讯



北京\上海汽
车市场快讯



汽车销售
渠道动态



上牌量
分析报告



海关进口量
分析报告



进口车市场
价格指数



进口车经销
商调研报告

中国进口汽车市场数据库

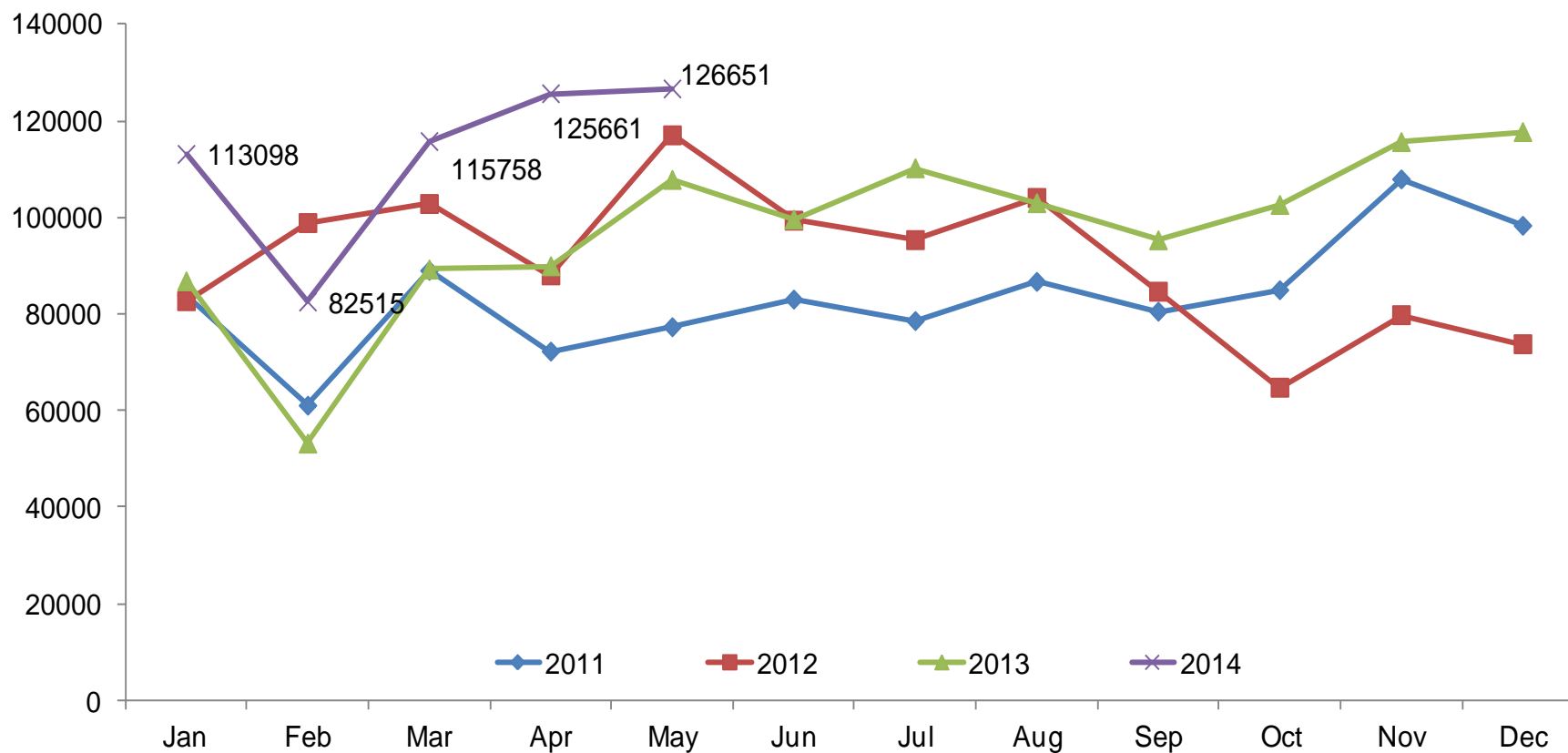
一、海关进口总量

2014年5月海关汽车进口量为12.67万辆，同比增长17.5%，其中乘用车进口12.55万辆，同比增长17.8%。

从1-5月累计来看，进口汽车总量为56.37万辆，同比增长32.0%，其中乘用车进口55.86万辆，同比增长32.6%。

车型	当月（万）			当年累计（万）		
	2014	2013	同比	2014	2013	同比
进口车合计	12.67	10.78	17.5%	56.37	42.70	32.0%
进口乘用车	12.55	10.65	17.8%	55.86	42.13	32.6%

二、海关进口量月度走势：5月进口汽车数量创历史新高，显示市场供给在持续加大。



三、海关进口乘用车分车型

5 月份进口 CAR、SUV 和 MPV 分别为 4.33 万，7.65 万和 0.57 万辆，份额分别为 34.5%，**60.9%**和 4.5%，SUV 进口量份额单月延续 2013 年态势，份额超过 60%，比上个月份额减少 1 个百分点。

5 月单月 MPV 增速最高，前 5 个月累计，三大车型中增速最快的仍是 SUV，主体地位不可动摇。

车型	当月(万)			当年累计(万)		
	2014	2013	同比	2014	2013	同比
进口乘用车	12.55	10.65	17.8%	55.86	42.13	32.6%
-轿车	4.33	3.64	19.0%	18.80	14.51	29.6%
-SUV	7.65	6.55	16.8%	34.87	25.9	34.7%
-MPV	0.57	0.46	23.9%	2.19	1.72	27.3%



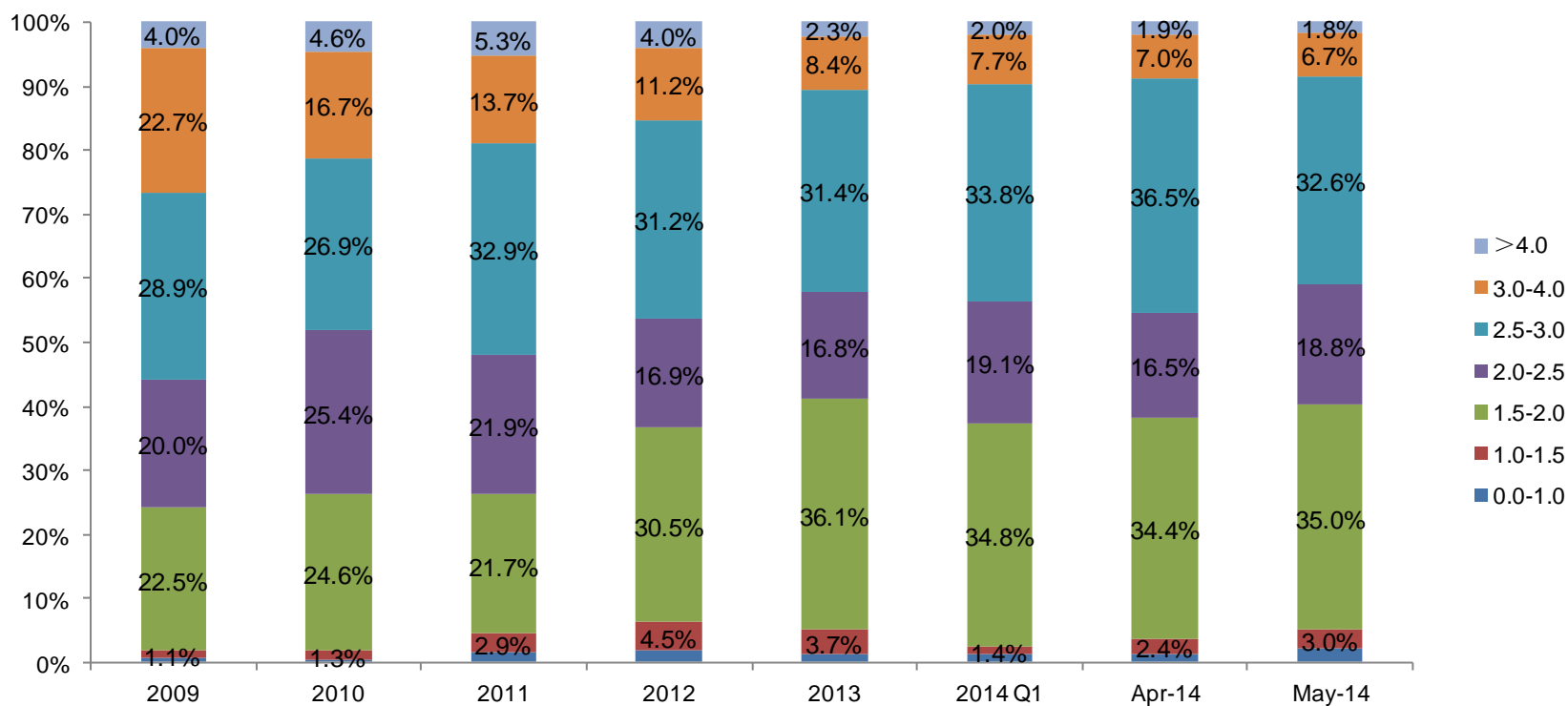
四、乘用车分品牌

5 月份，有 4 个品牌超过万辆。

Rank	Brand	Import Volume (K)
1	BMW	15.3
2	Land Rover	11.9
3	Benz	11.1
4	Jeep	10.0
5	VW	9.5
6	Audi	7.8
7	Toyota	6.4
8	Lexus	5.6
9	Renault	4.4
10	Volvo	4.3

五、进口车排量区间

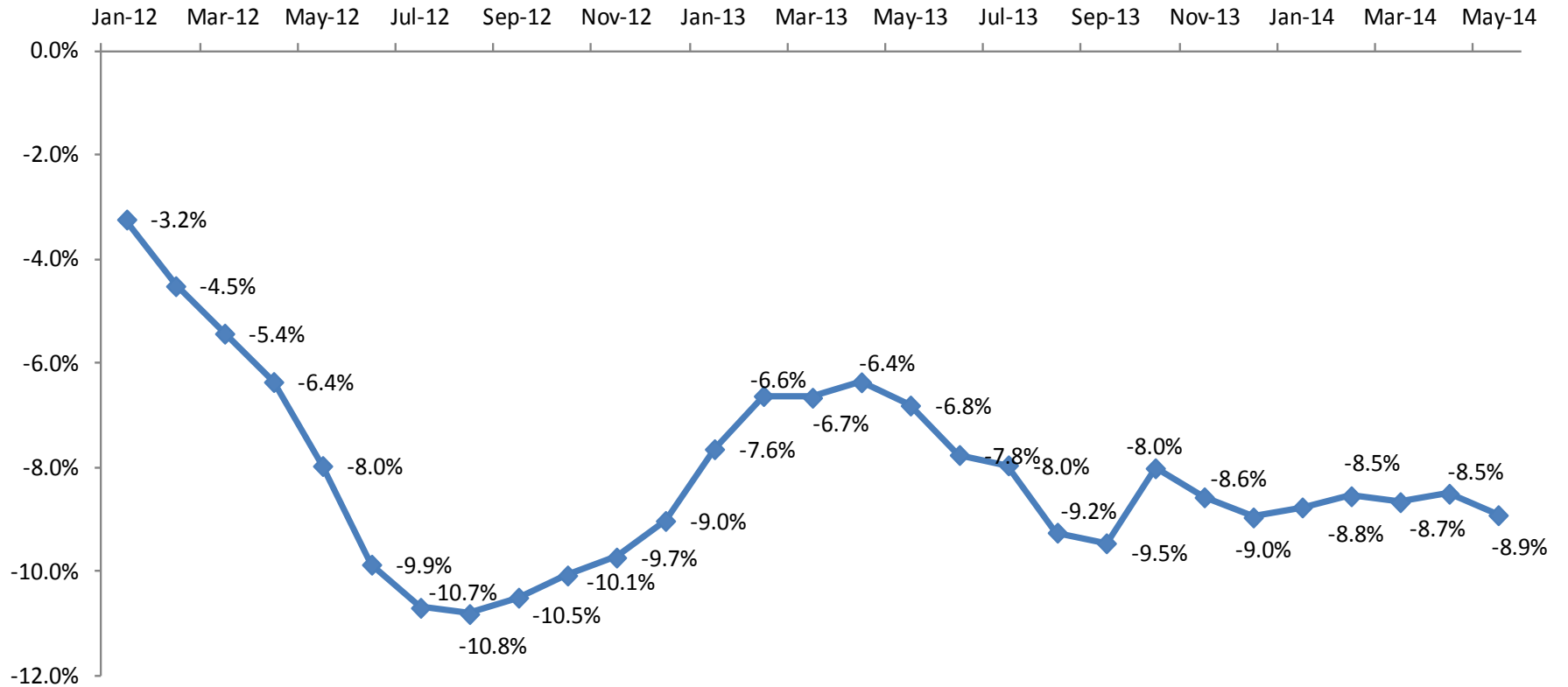
进口车结构继续向小排量倾斜。2014年5月3.0L以下份额达到91.6%，比2013年全年的89.3%提升2.3个百分点，其中1.5-2.0L排量区间重夺第一大排量区间份额。





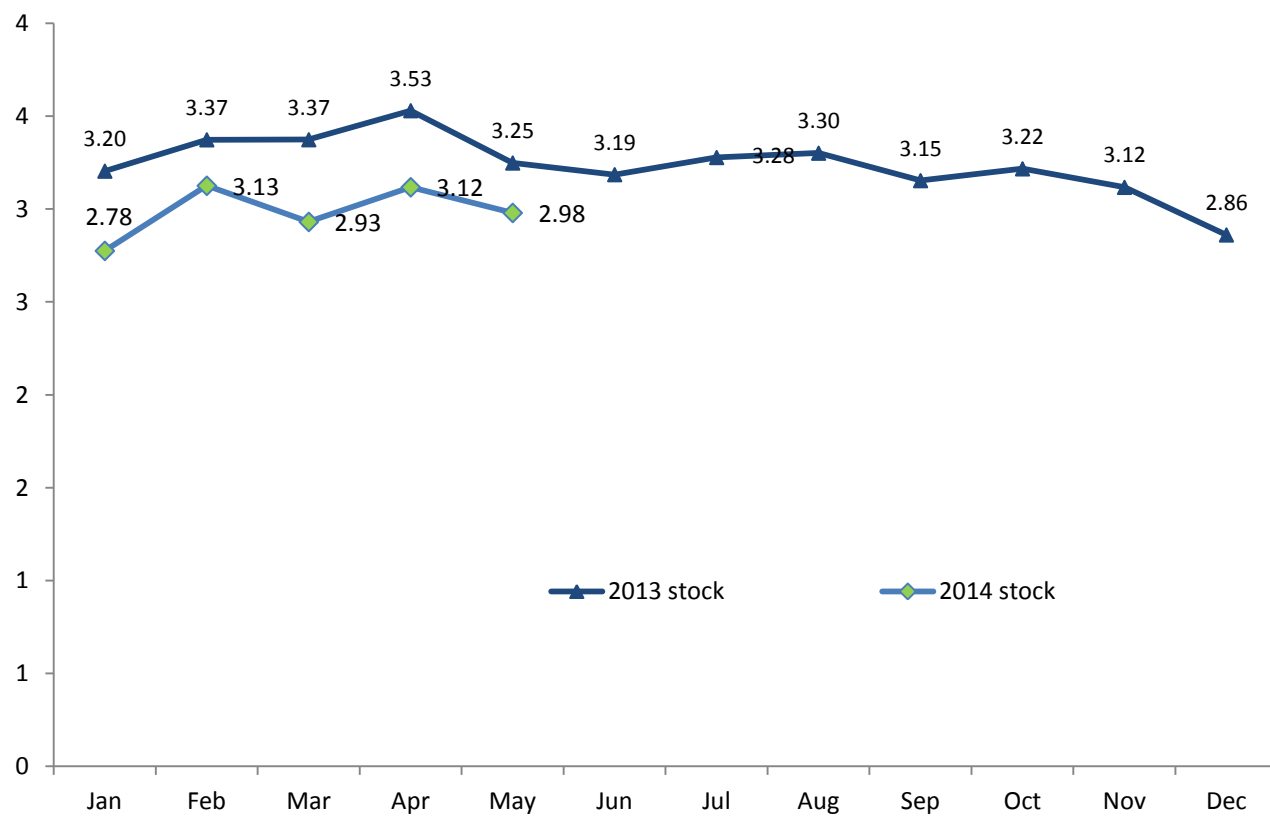
六、进口车市场价格指数

5 月份进口车总体市场平均优惠 5.8 万元，优惠幅度为 8.9%，环比增加 0.4 个百分点。



六、进口车行业库存

5月库存回落到3个月以下





专业 敏锐 勤勉 分享