



国机汽车



中进汽贸

市场研究月报

2013年11月进口汽车市场情况

市场营销部 2013-12-27

市场研究月报体系



宏观经济
分析报告



国产汽车
产销快讯



北京\上海汽
车市场快讯



汽车销售
渠道动态



上牌量
分析报告



海关进口量
分析报告



进口车市场
价格指数



进口车经销
商调研报告

中国进口汽车市场数据库

一、海关进口总量

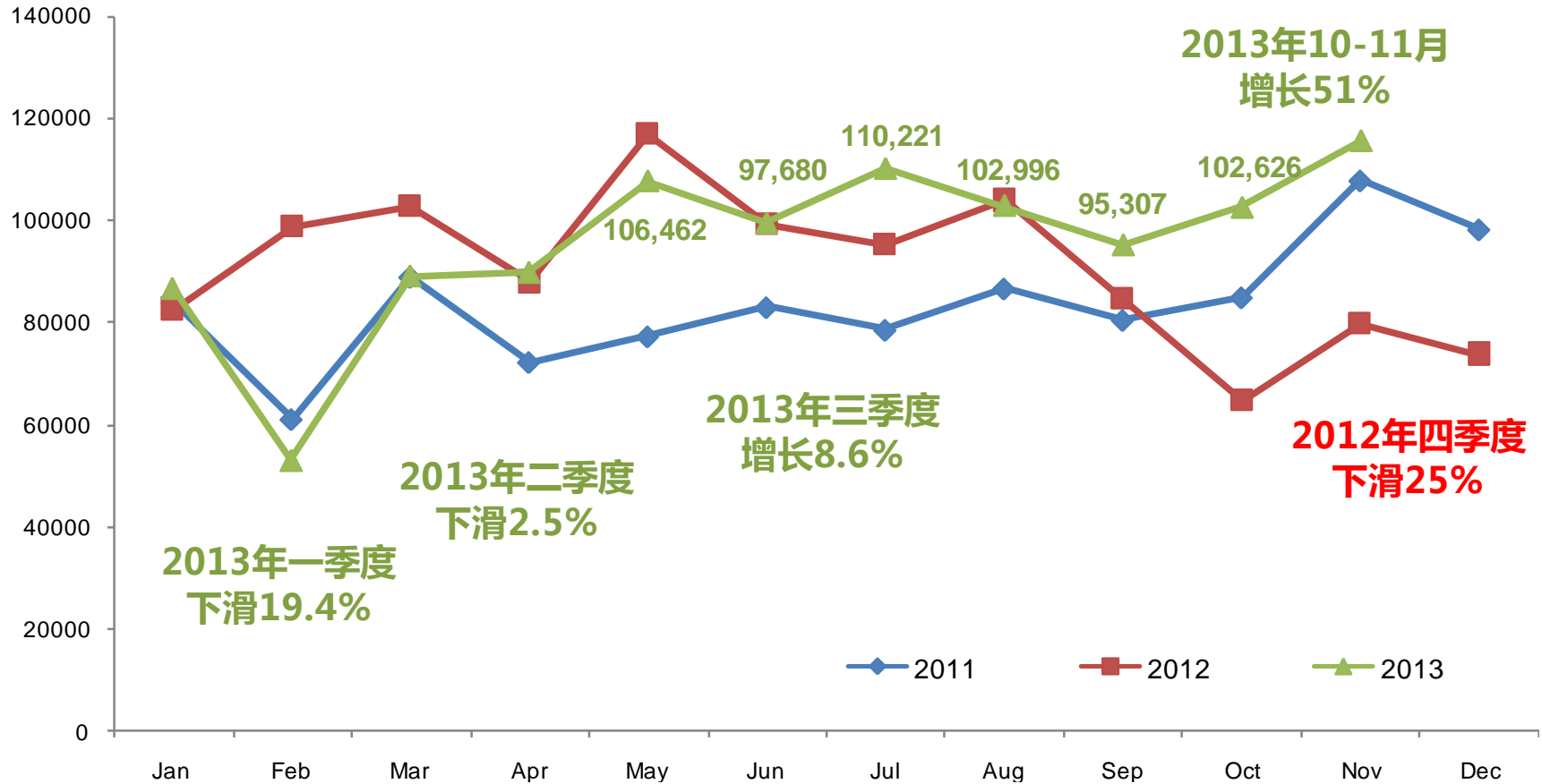
2013年11月海关汽车进口量为11.56万辆，同比增长44.9%，其中乘用车进口11.4万辆，同比增长45.3%，延续10月份的高速增长。

2013年1-11月海关汽车进口量为105.28万辆，同比增长为3.5%，2013年第一次实现正增长，其中乘用车进口104.1万辆，超过百万辆级台阶，同比增长4.5%。

车型	当月（万）			当年累计（万）		
	2013	2012	同比	2013	2012	同比
进口车合计	11.56	7.98	44.9%	105.28	101.75	3.5%
进口乘用车	11.4	7.88	45.3%	104.1	99.65	4.5%



二、海关进口量月度走势：11月进口量为今年以来的最高值，显示市场供给方面继续加强。



三、海关进口乘用车分车型

11 月份进口 CAR、SUV 和 MPV 分别为 3.55 万，7.36 万和 0.54 万辆，份额分别为 31.0%，**64.3%**和 4.7%，SUV 进口量份额单月延续前三季度态势，份额超过 60%。

2013 年 1-11 月累计进口乘用车为 11.4 万辆，同比增长 4.5%，其中 SUV 同比增长 21.2%，其他两个车型均为负增长，MPV 小幅下滑，轿车下滑幅度为 15.9%。

车型	当月(万)			当年累计(万)		
	2013	2012	同比	2013	2012	同比
进口乘用车	11.44	7.88	45.3%	104.1	99.65	4.5%
-轿车	3.68	3.04	21.0%	35.53	42.08	-15.6%
-SUV	7.35	4.55	61.8%	64.32	53.10	21.1%
-MPV	0.41	0.29	41.4%	4.29	4.48	-4.3%

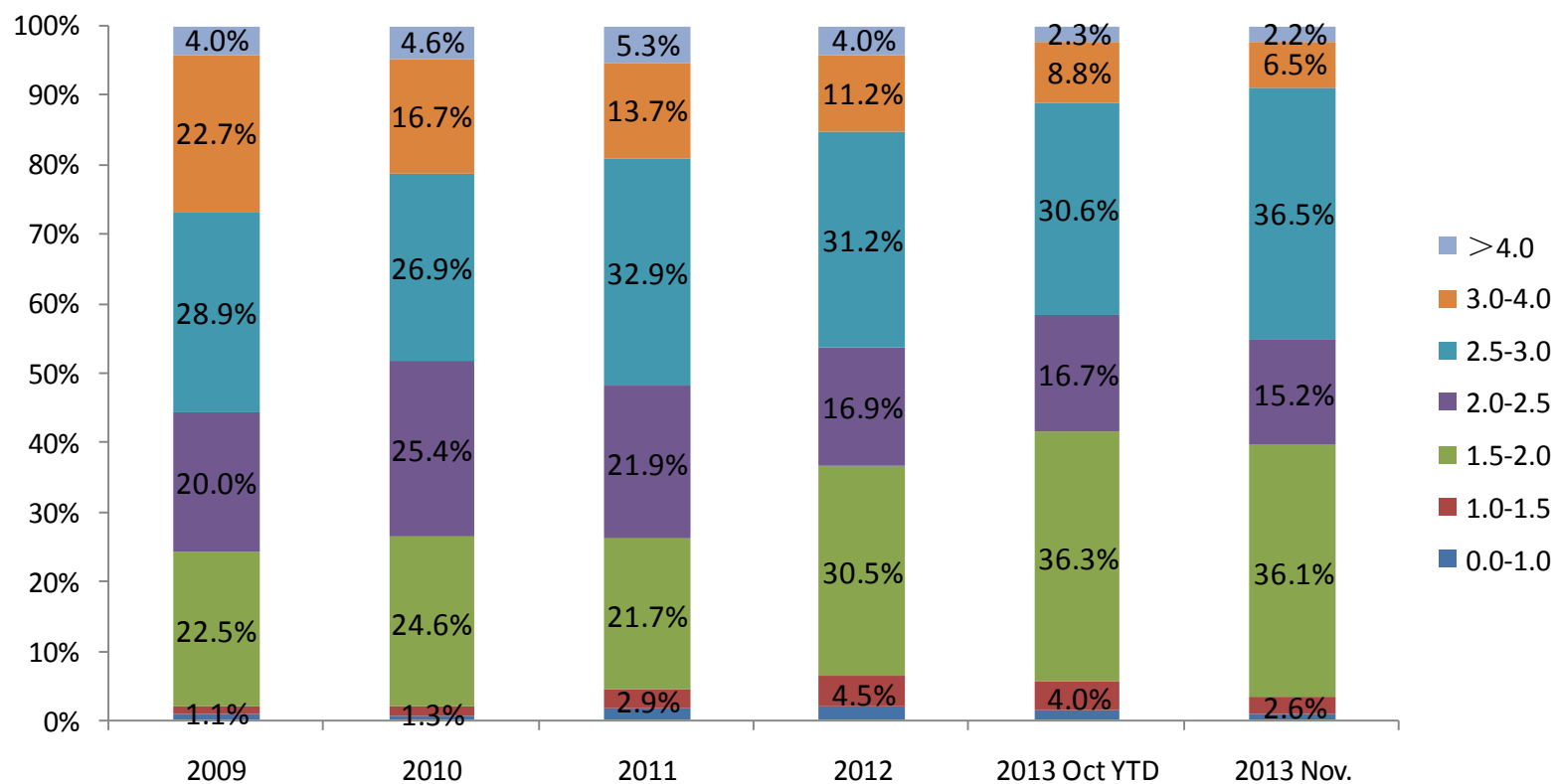
四、乘用车分品牌

11 月份，两个品牌宝马和奥迪超过万辆，路虎接近万辆。

Rank	Brand	Import Volume (K)
1	BMW	15.1
2	Audi	10.0
3	Land Rover	9.6
4	Benz	7.6
5	VW	6.7
6	Jeep	6.4
7	Lexus	6.0
8	Volvo	5.9
9	Toyota	5.8
10	Cadillac	5.2

五、进口车排量区间

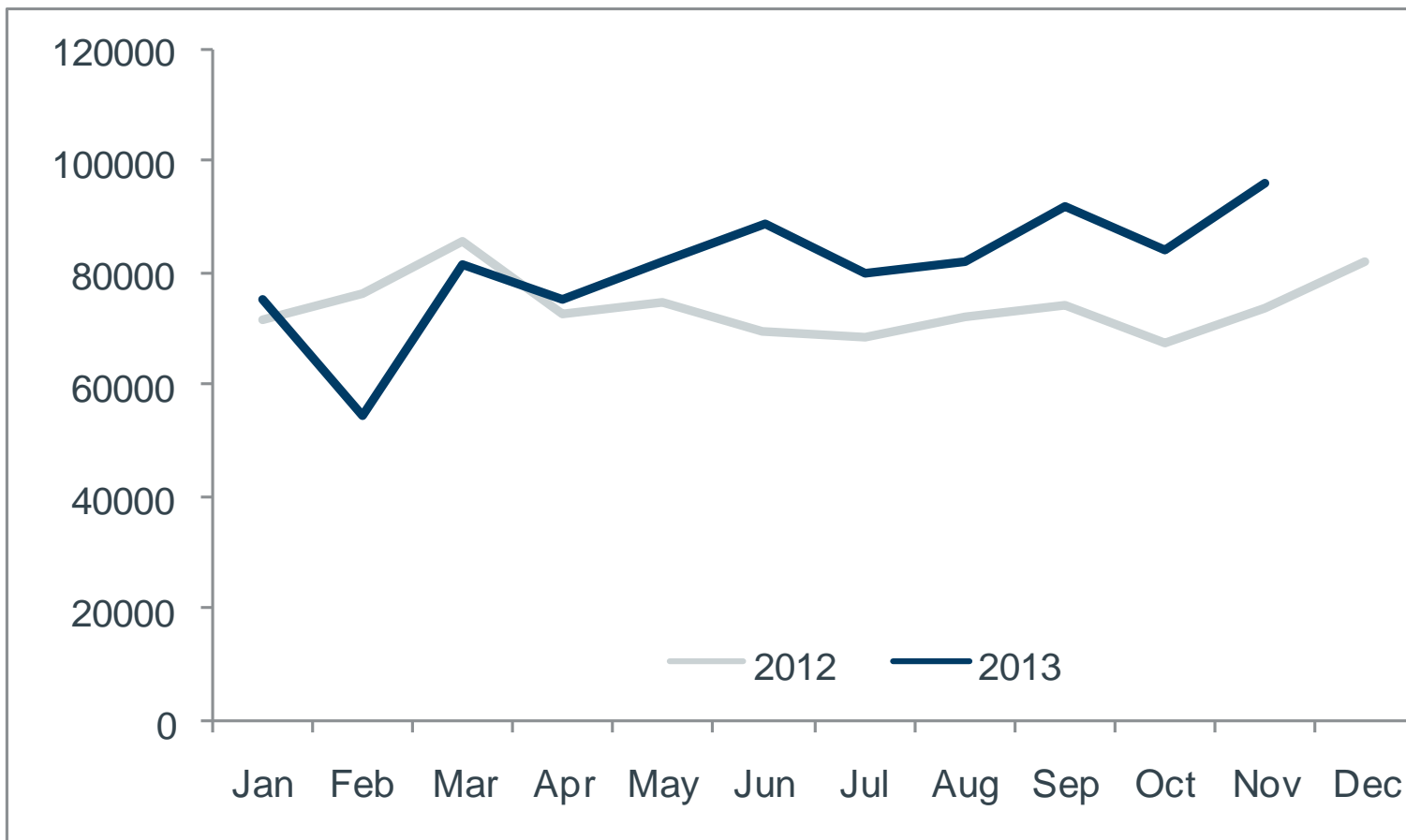
进口车结构继续向小排量倾斜。2013年11月3.0L以下份额达到91.3%，比2012年全年的84.8%提升6.5个百分点，比前10个月的89%又有2.3个百分点提升。





六、终端销售情况

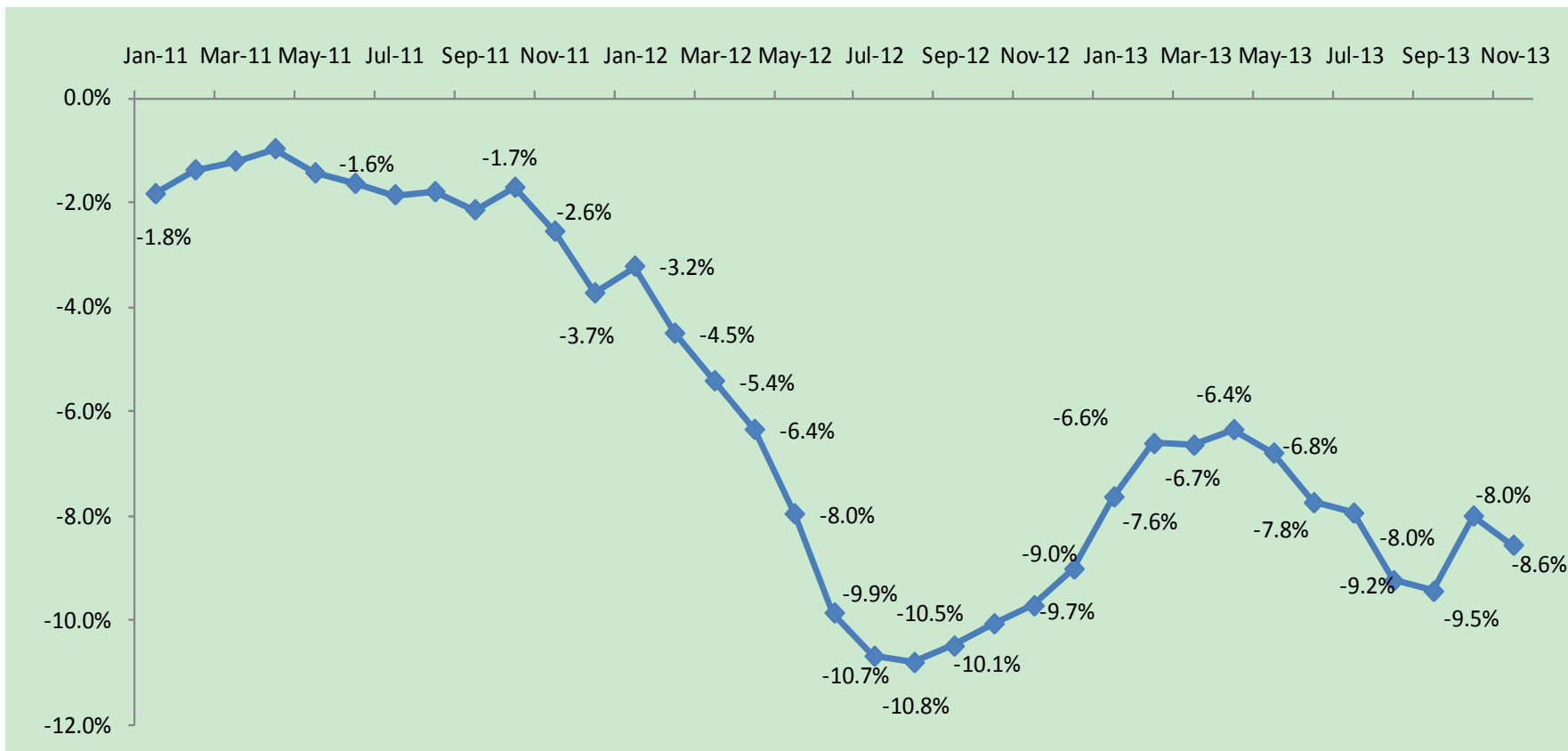
据中国流通协会进口车联席会统计，11月份进口车销量增速明显提高，同比增速超过2成。





七、进口车市场价格指数

11 月份进口车总体市场平均优惠 5.4 万元，相比上月增加 4k 元，优惠幅度为 8.6%。





专业 敏锐 勤勉 分享

研究报告联系人：

王存

电话：010-82169177

邮箱：wangcun@ctcai.com