



国机汽车



中进汽贸

市场研究月报

2012年10月进口汽车市场情况

市场营销部 2012-11-27

市场研究月报体系



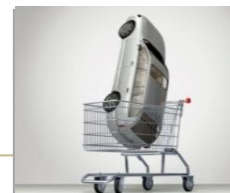
宏观经济
分析报告



国产汽车
产销快讯



北京\上海汽
车市场快讯



汽车销售
渠道动态



上牌量
分析报告



海关进口量
分析报告



进口车市场
价格指数



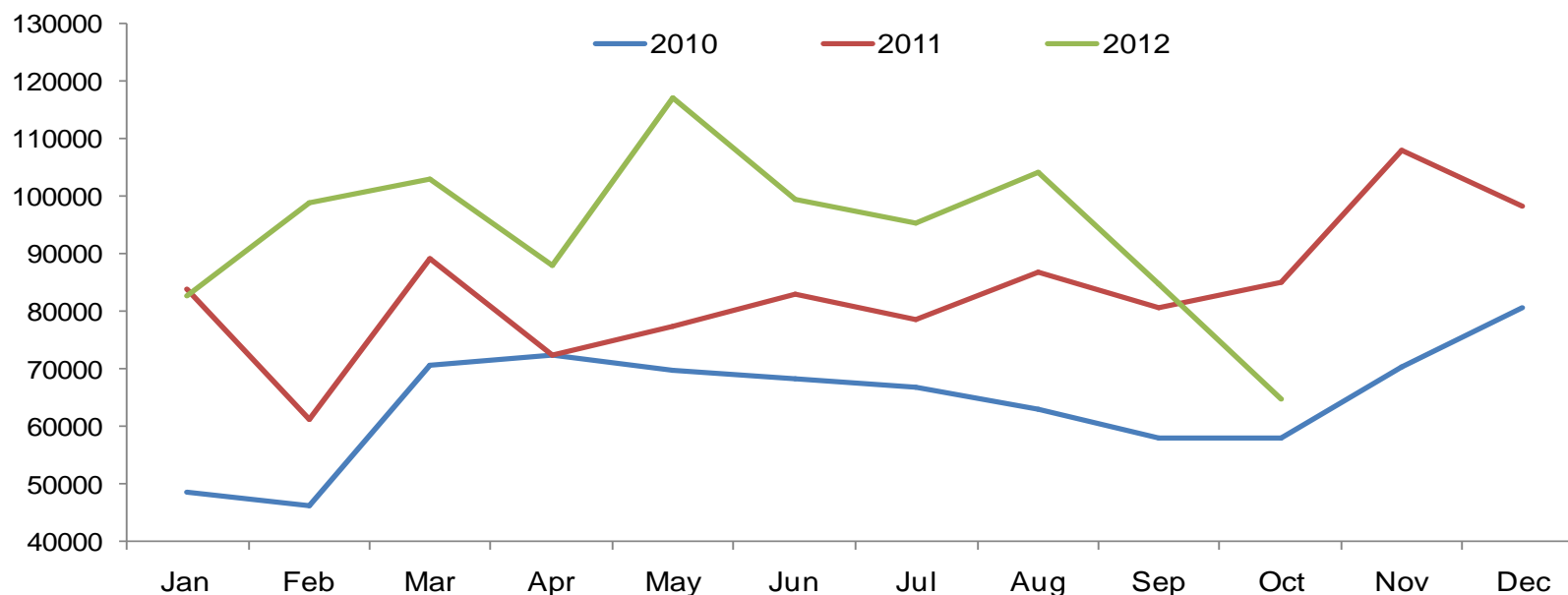
进口车经销
商调研报告

中国进口汽车市场数据库

一、海关进口总量

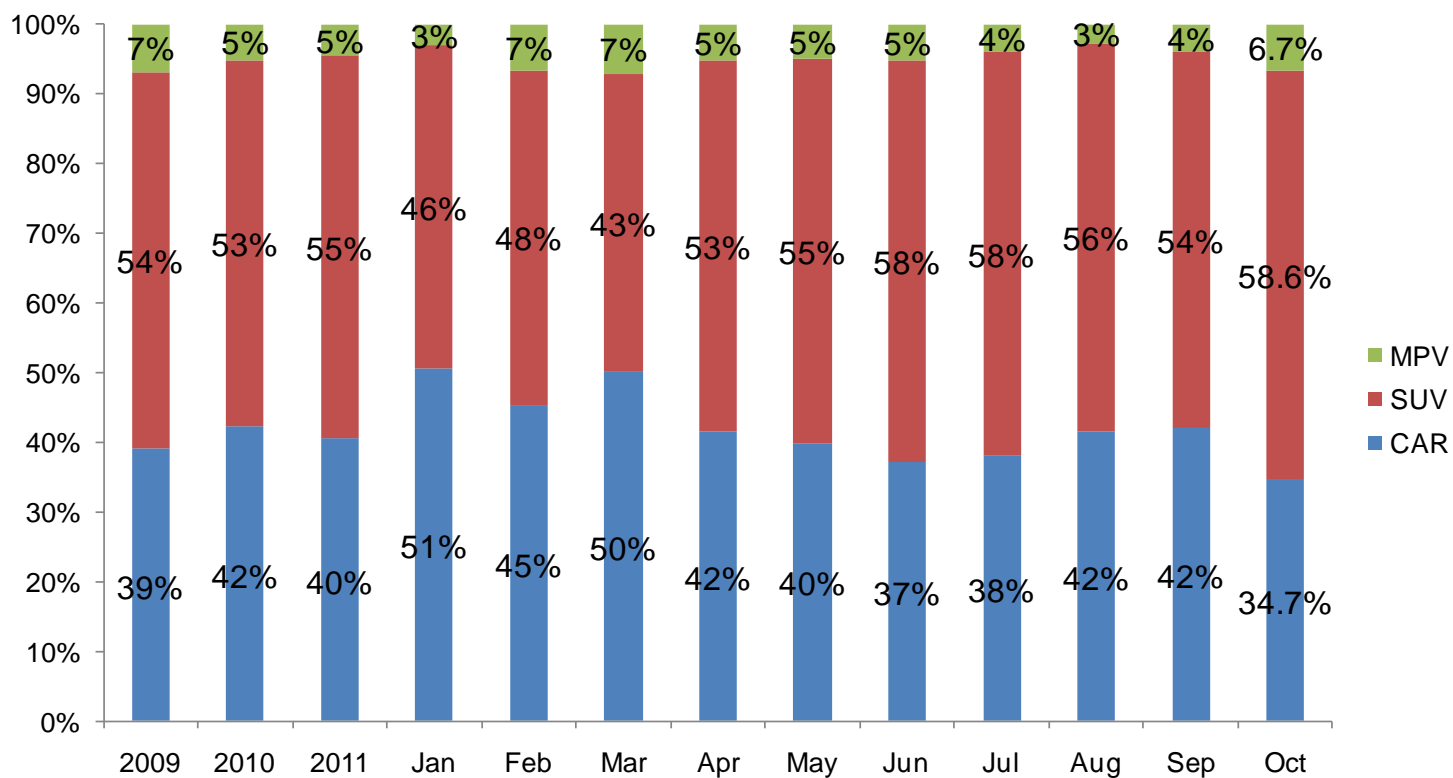
2012年10月海关汽车进口量为6.48万辆，同比**负增长为23.8%**，其中乘用车进口6.35万辆，同比**负增长为23.8%**。10月份是近3年来除了春节影响外，进口车市场海关进口量第一次出现负增长。

2012年1-10月海关汽车进口量为93.8万辆，同比增长为17.6%，其中乘用车进口91.8万辆，同比增长18.0%。



二、海关进口乘用车分车型

10月份进口CAR、SUV和MPV分别为2.2万,3.7万和0.4万辆,份额分别为34.7%,**58.6%**和6.7%,SUV进口量份额超过CAR,达到50%以上。



三、乘用车分品牌

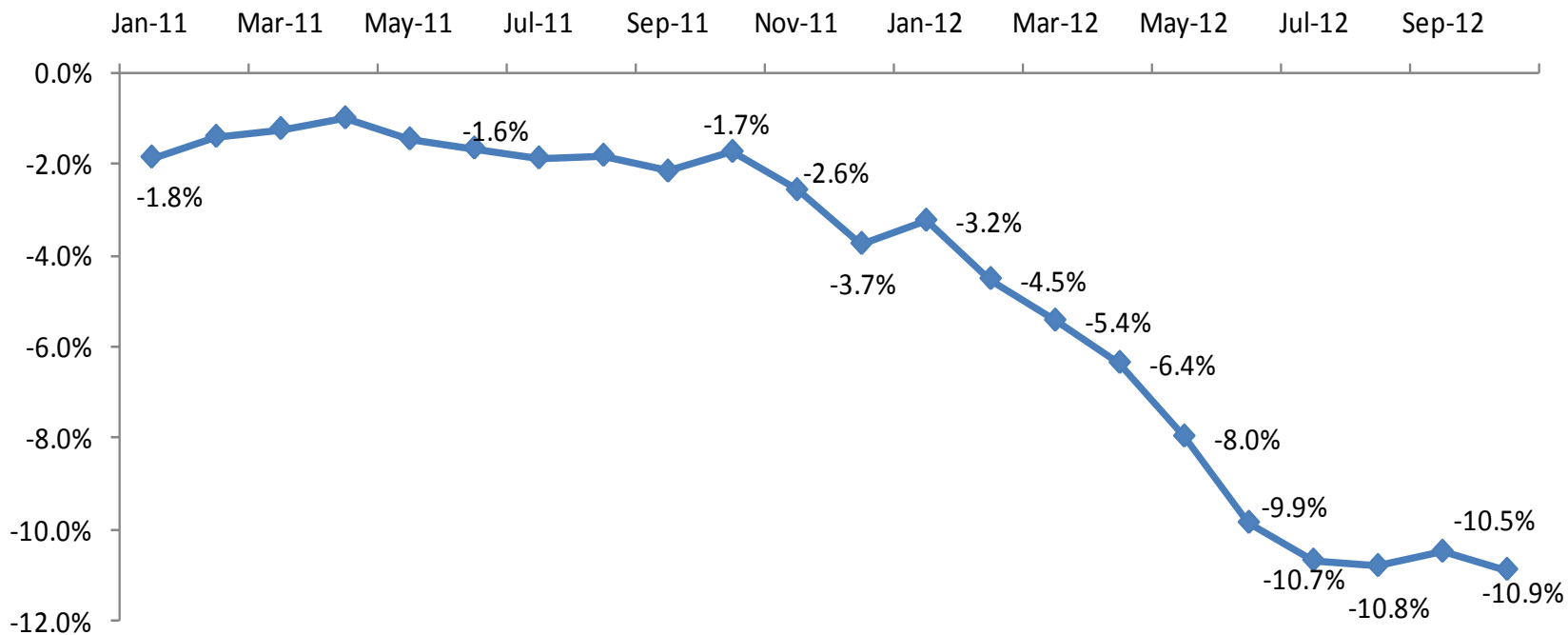
10 月份排名出现较大变化。日系品牌出现明显下滑,10 月进口 9440 台,同比下滑 58%,环比下滑 52.3%。

Rank	Brand	Import Volume
1	BMW	12544
2	VW	7394
3	Benz	6609
4	Land Rover	5359
5	Volvo	4542
6	Subaru	4395
7	Audi	3020
8	Porsche	2735
9	Toyota	2314
10	Renault	2298



四、进口车市场价格指数

10 月份进口车总体市场优惠 7.7 元，优惠幅度达到 10.9%，相当于整体市场 9 折价格销售。



五、进口车市场零售增长逐步放缓，库存仍处高位

根据中国进口车联席会（CICA）不完全统计，20 个品牌的零售数据显示，累计的增长速度逐步回落，1-10 月累计增长速度回落到 20.3%，照此估计整个进口车市场零售量增速已经回落到 20%以下。



六、进口车市场预测与展望

市场需求总量：2012 年的进口车市场需求预测下调到 97 万左右，2013 年进口车市场需求进一步回落到 10% 左右，而且 2013 年行业需消化 2012 年延续下来的两个月左右非正常库存，跨国公司有望下调进口总量，放缓进口节奏，回归合理库存，进口量增速将大幅回落，库存大的品牌将会出现负增长；

品牌结构：日系品牌所失去的市场份额将被欧系、美系瓜分，欧系品牌市场优势进一步扩大，美系品牌市场占有率有望进一步恢复；

网络结构：跨国汽车公司的网络扩张速度将有所放缓，渠道继续下沉；经销商新车盈利状况将有所改善，多元化盈利模式将成为经销商提升盈利能力的重要手段；经销商集团化趋势加强，兼并、重组将进一步深化；



专业 敏锐 勤勉 分享

联系人：王 存

电话：010-82169177

邮箱：wangcun@ctcai.com