



国机汽车



中进汽贸

市场研究月报

2012年8月进口汽车市场情况

市场营销部 2012-9-27

# 市场研究月报体系



宏观经济  
分析报告



国产汽车  
产销快讯



北京\上海汽  
车市场快讯



汽车销售  
渠道动态



上牌量  
分析报告



海关进口量  
分析报告



进口车市场  
价格指数



进口车经销  
商调研报告

## 中国进口汽车市场数据库



## 一、海关进口总量

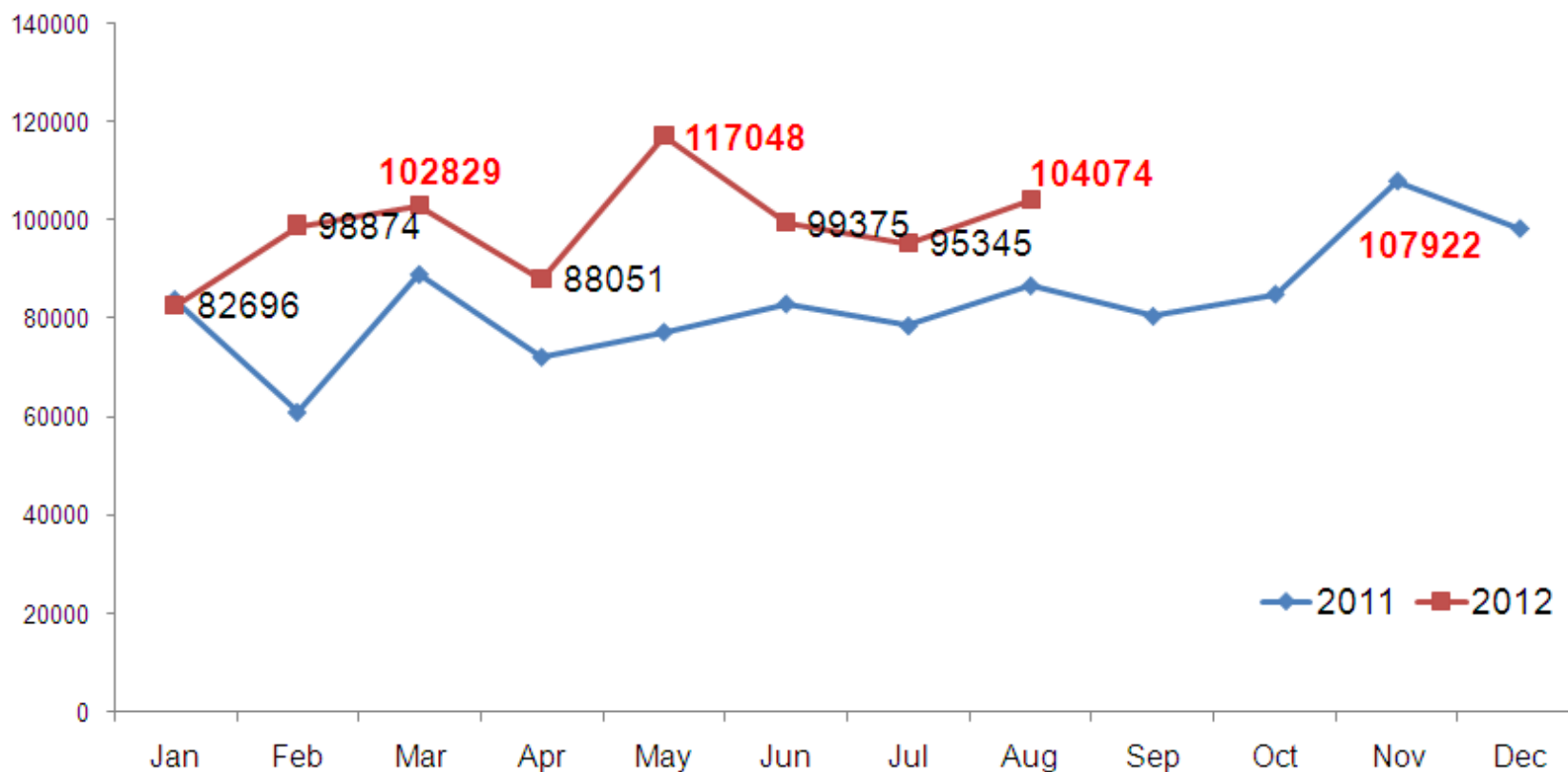
2012年8月海关汽车进口量为104,074辆，同比增长为20.05%，其中乘用车进口101,708辆，同比增长20.97%。

2012年1-8月海关汽车进口量为788292辆，同比增长为24.8%，其中乘用车进口771200辆，同比增长25.23%。

车型	当月（万）			当年累计（万）		
	2011	2012	同比	2011	2012	同比
进口车合计	8.67	10.4	20%	63.2	78.8	24.8%
进口乘用车	8.4	10.2	20.9%	61.6	77.1	25.2%

8月是2012年第三个月单月突破10万辆的月份，同比增速为20.1%，略低于1-8月累计增长速度。

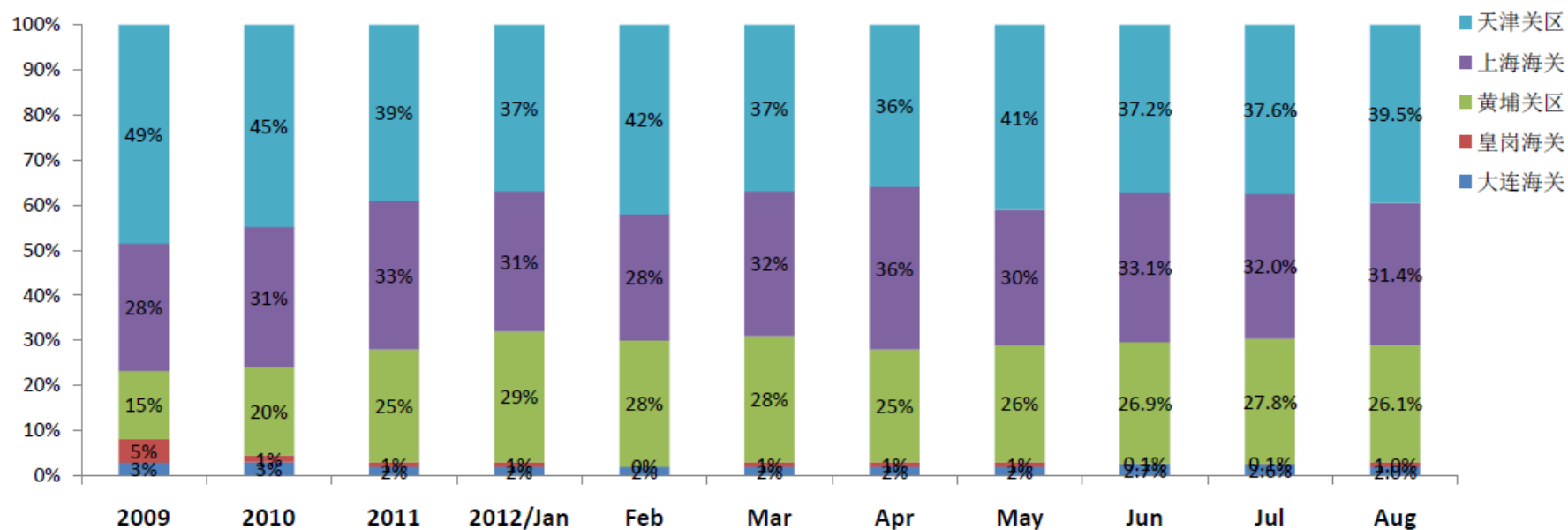
海关进口总量月度走势 (2011-2012)





## 二、海关进口关别

2012年8月，各大关口进口汽车份额保持相对稳定，天津港份额有所提升。



### 三、海关进口乘用车分车型

8 月份进口 CAR、SUV 和 MPV 分别为 4.2 万，5.66 万和 0.28 万辆，份额分别为 41.6%，**55.6%**和 2.7%，SUV 进口量份额维持 55%以上。

8 月份分车型的同比增速来看，CAR 增速最高，为 46.6%；SUV 增速为 10.9%；MPV 增速为-33.7%。

2012 年 1-8 月累计进口乘用车为 77.1 万辆，同比增长 25.2%。

车型	当月(万)			当年累计(万)		
	2011	2012	同比	2011	2012	同比
进口乘用车	8.4	10.2	20.9%	61.6	77.1	25.2%
-轿车	2.89	4.2	46.6%	24.88	33.1	33.0%
-SUV	5.1	5.66	10.9%	33.7	40.3	19.7%
-MPV	0.42	0.28	-33.7%	2.99	3.7	23.6%

#### 四、乘用车分品牌

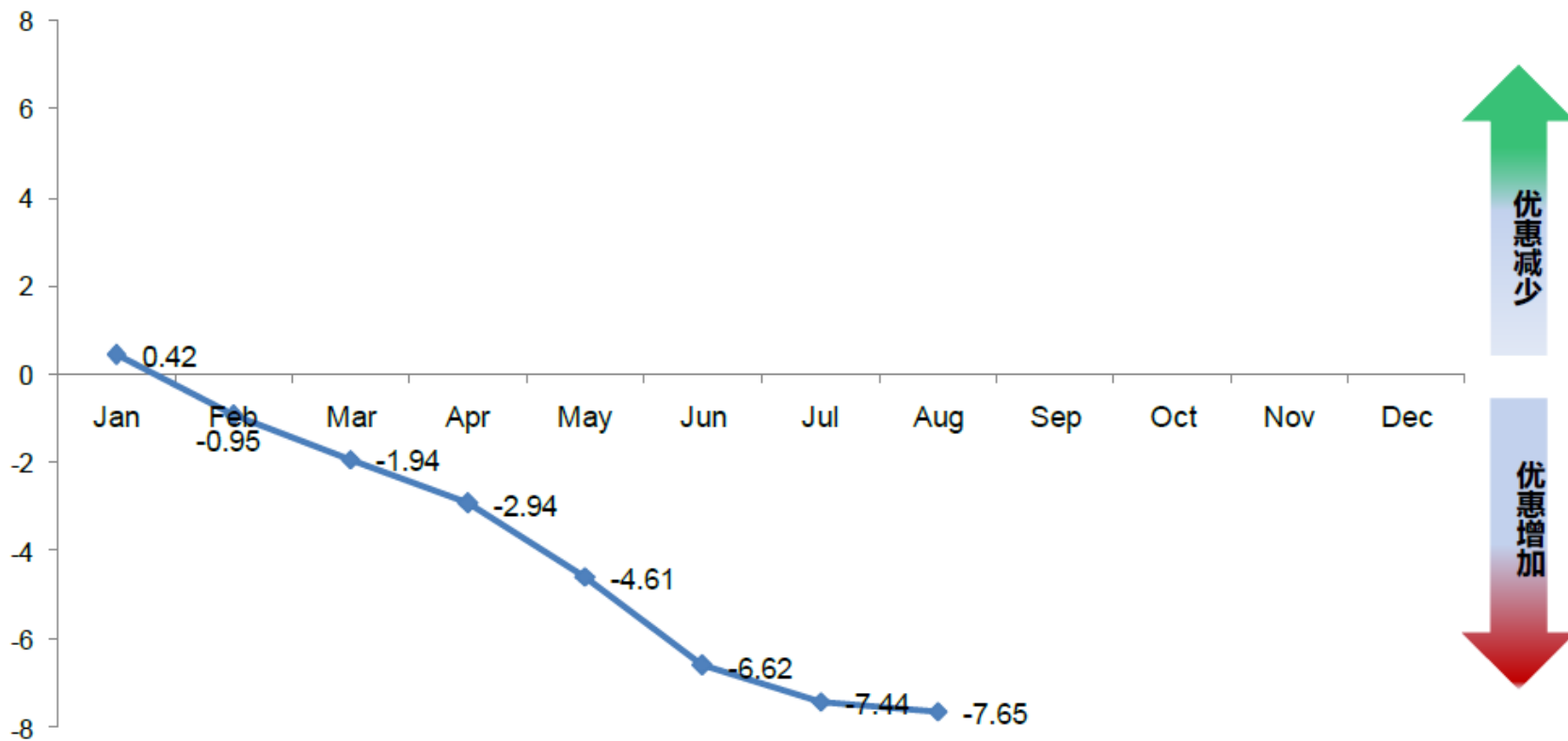
7月份，宝马仍位居第一、大众跃居第二，奥迪第一次进入前三，奔驰跌落到第六名，排名出现较大变化。

Rank	Brand	Import Volume ( 10k )
1	BMW	1.65
2	VW	1.21
3	Audi	1.01
4	Lexus	0.98
5	Land Rover	0.78
6	Benz	0.76
7	Subaru	0.60
8	Jeep	0.38
9	Toyota	0.37
10	MINI	0.36



### 五、进口车市场价格指数

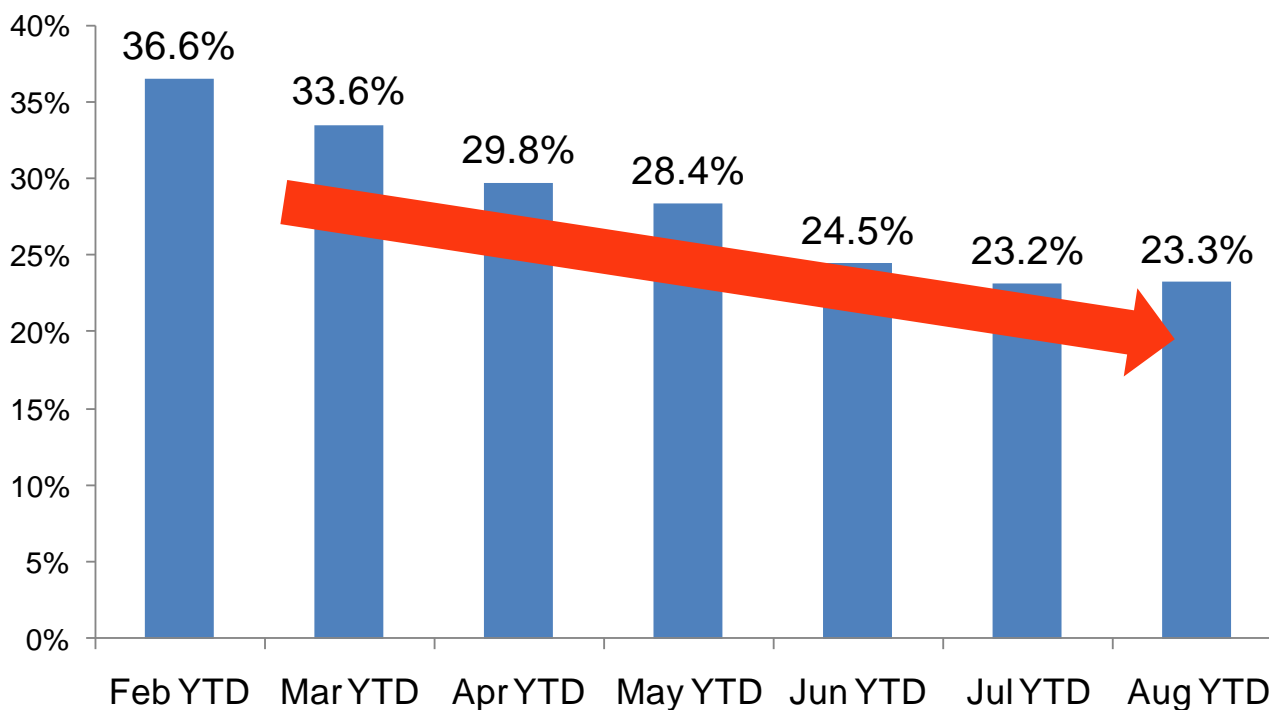
8 月份进口车总体市场优惠 75572 元，优惠金额环比增加 1343 元。





## 六、进口车市场零售增长逐月放缓

根据中国进口车联席会（CICA）不完全统计，20 个品牌的零售数据显示，累计的增长速度逐步回落，1-8 月累计增长速度回落到 23.3%，8 月零售有所起色。



数据来源：中国进口车市场信息联席会 CICA



专业 敏锐 勤勉 分享

联系人：王 存

电话：010-82169177

邮箱：[wangcun@ctcai.com](mailto:wangcun@ctcai.com)