



国机汽车



中进汽贸

市场研究月报

2012年4月进口汽车市场情况

市场营销部 2012-5-29

## 市场研究月报体系



宏观经济  
分析报告



国产汽车  
产销快讯



北京\上海汽  
车市场快讯



汽车销售  
渠道动态



上牌量  
分析报告



海关进口量  
分析报告



进口车市场  
价格指数



进口车经销  
商调研报告

# 中国进口汽车市场数据库

## 一、海关进口总量

2012年4月海关汽车进口量为88,051辆，同比增长为21.9%，其中乘用车进口86,074辆，同比增长22.0%。

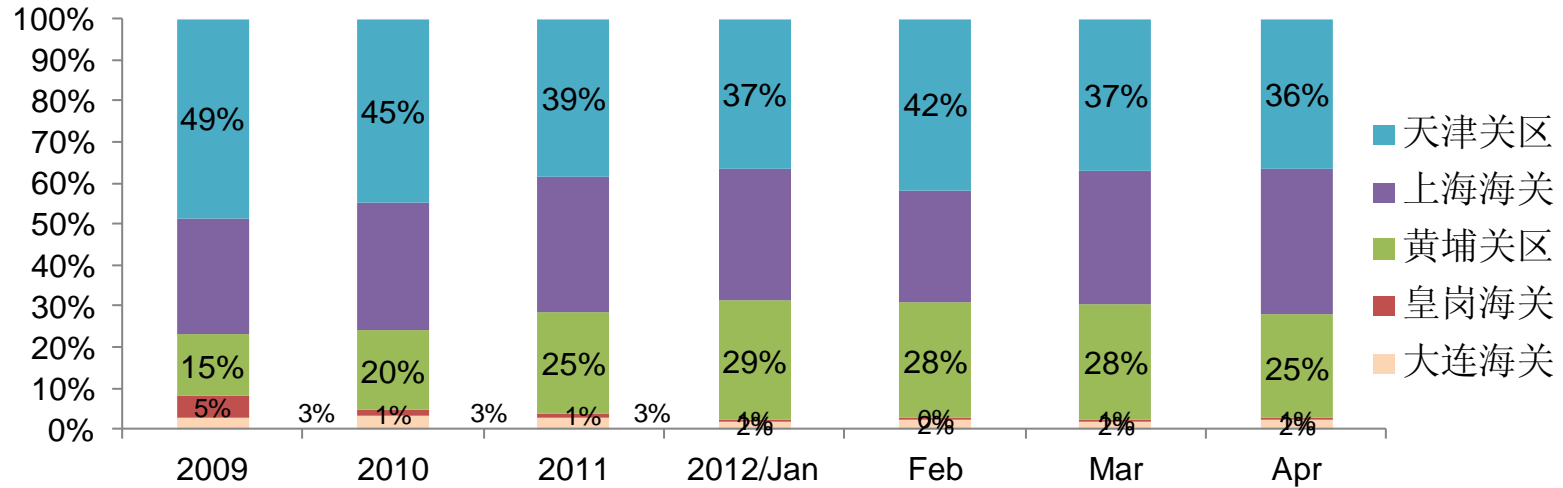
2012年1-4月海关汽车进口量为372,450辆，同比增长为21.6%，其中乘用车进口364,229辆，同比增长21.8%。

车型	当月（单位：千）			当年累计		
	2011	2012	同比	2011	2012	同比
进口车合计	72.3	88	21.9%	306.2	372.5	21.6%
进口乘用车	70.5	86.1	22.0%	299.0	364.2	21.8%



## 二、海关进口关别

从 2012 年前 4 个月来看，黄埔关口进口汽车数量稳步增加，份额提升明显。



### 三、海关进口乘用车分车型

4 月份进口 CAR、SUV 和 MPV 分别为 3.6 万,4.6 万和 0.5 万辆，份额分别为 41.7%，**53.2%**和 5.1%，SUV 进口量份额超过 CAR，达到 50%以上。

4 月份分车型的同比增速来看，MPV 增速最高，为 55.2%；轿车增速为 25.5%；SUV 增速为 14.5%。

2012 年 1-4 月累计进口乘用车为 36.4 万辆，同比增长 21.8%，其中轿车增速最高。

车型	当月(千)			当年累计(千)		
	2011	2012	同比	2011	2012	同比
进口乘用车	70.5	86.1	22.1%	299.0	364.2	21.8%
-轿车	28.6	35.9	25.5%	122.9	171.0	39.1%
-SUV	40.0	45.8	14.5%	160.0	173.4	8.4%
-MPV	2.9	4.5	55.2%	16.2	19.8	22.2%

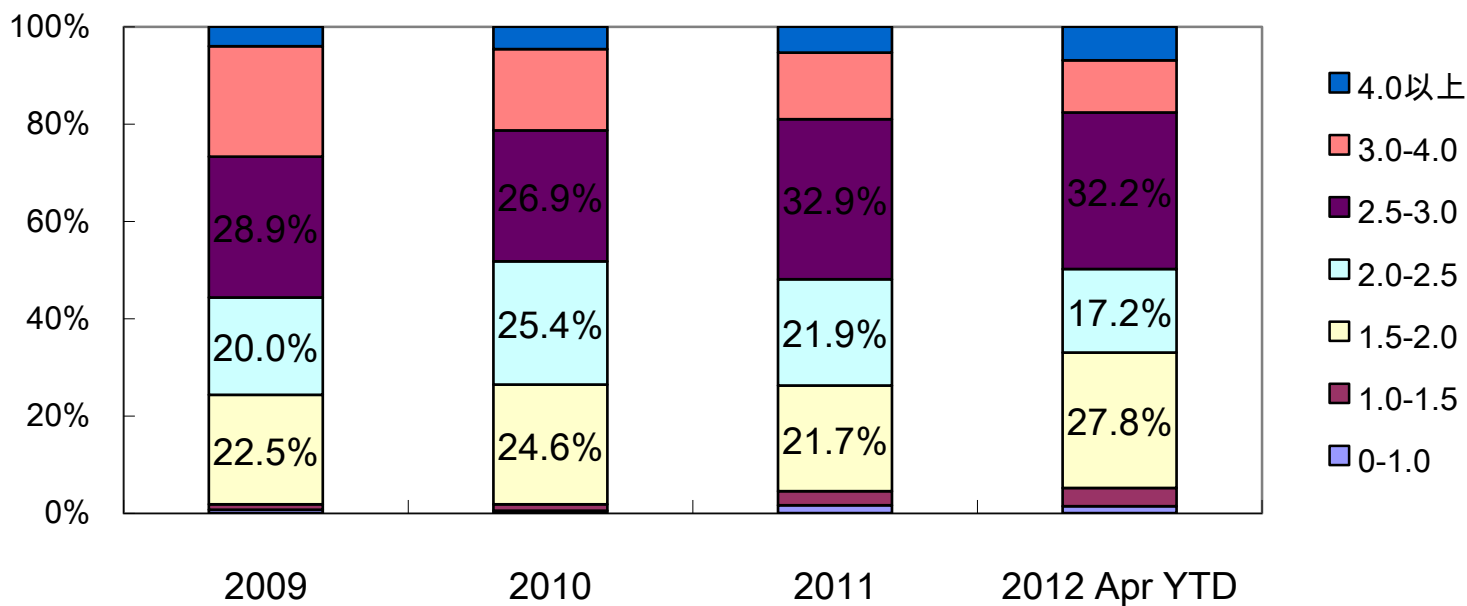
#### 四、乘用车分品牌

4 月份，宝马、奔驰和大众排名前三，奥迪位居第四名。

Rank	Brand	Import Volume ( 10k )
1	BMW	1.61
2	Benz	1.11
3	VW	0.69
4	Audi	0.68
5	Lexus	0.52
6	Land-Rover	0.49
7	Toyota	0.45
8	Jeep	0.37
9	KIA	0.29
10	Subaru	0.29

### 五、进口车排量区间

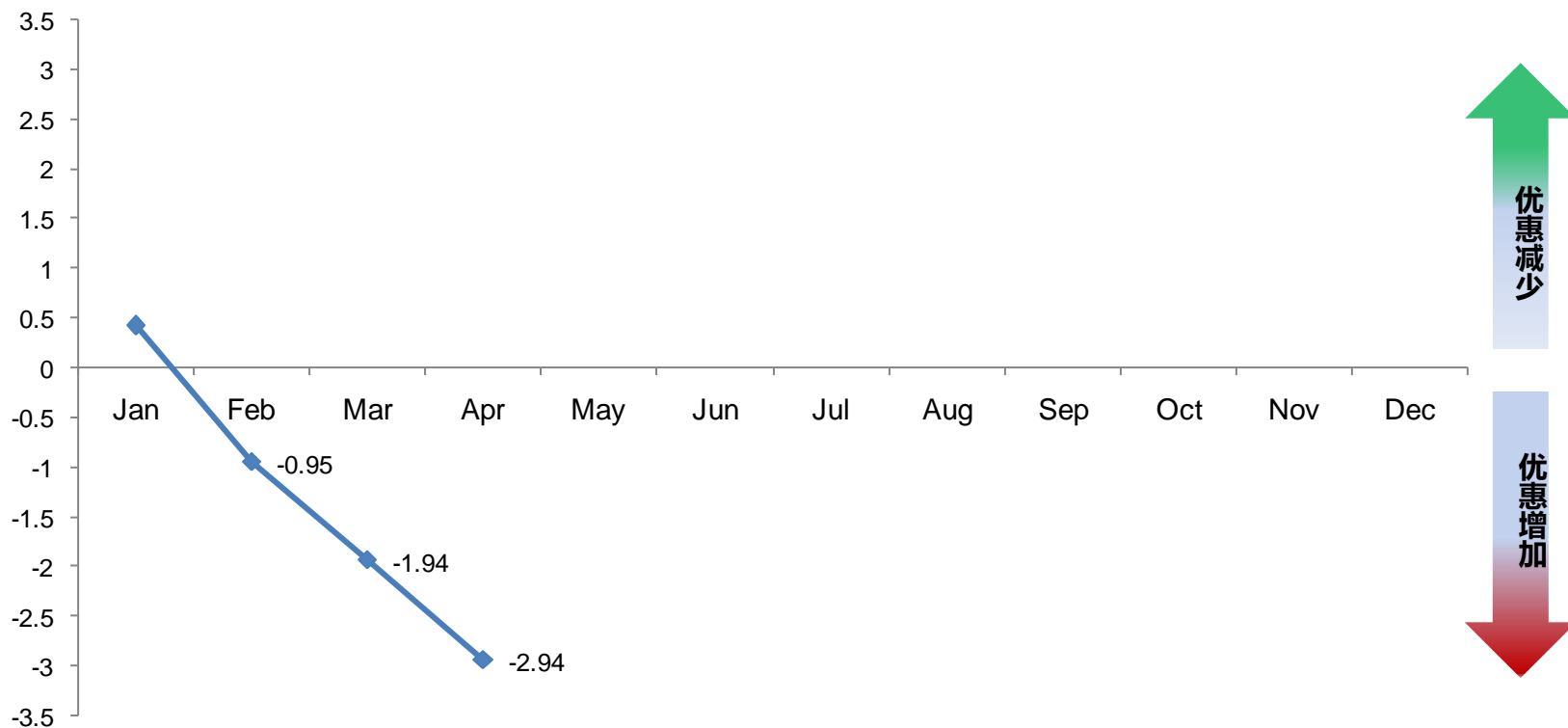
进口车结构调整在继续，其中排量下移趋势明显。2012年1-4月3.0L以下份额达到82.4%，比2011年全年的81%提升1.4个百分点。





## 六、进口车市场价格指数

4 月份整体市场优惠金额继续呈增加趋势，各细分市场也都呈现优惠销售，优惠金额均环比增加。具体来说，4 月进口车整体价格优惠指数为-2.94，市场优惠金额价从 3 月 3.79 万上升至 4 月的 4.45 万，环比增加 0.66 万。

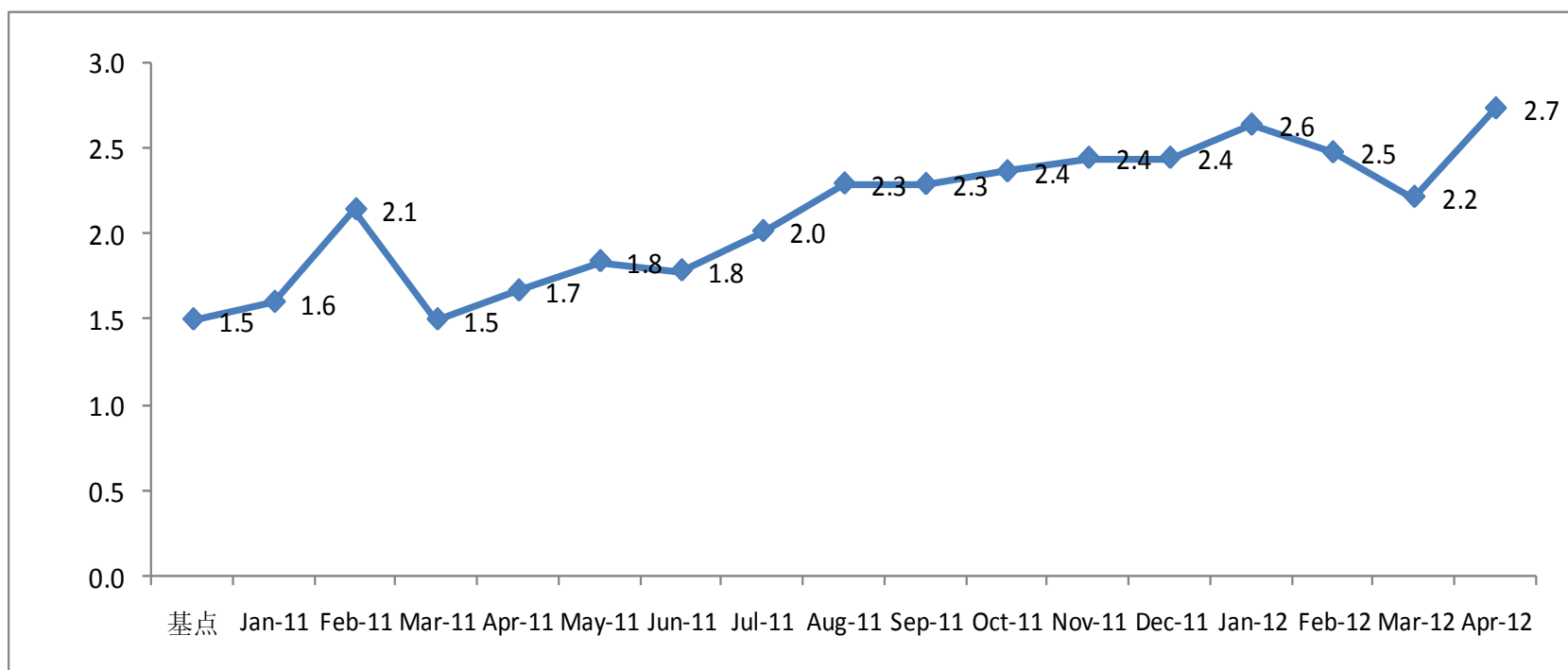






## 七、进口车行业库存指数

通过对 15 个进口车品牌的进口量和零售量对比，可以看出进口车行业库存（包含厂商和 4S 店两部分库存）指数不断攀升，4 月达到 2.7，库存压力很大。



数据来源：全国进口车市场信息联席会



专业 敏锐 勤勉 分享

研究报告联系人：

王 存

电话：010-88825660

邮箱：[wangcun@ctcai.com](mailto:wangcun@ctcai.com)