



国机汽车



中进汽贸

市场研究月报

2012年2月进口汽车市场情况

市场营销部 2012-3-26

市场研究月报体系



宏观经济
分析报告



国产汽车
产销快讯



北京\上海汽
车市场快讯



汽车销售
渠道动态



上牌量
分析报告



海关进口量
分析报告



进口车市场
价格指数



进口车经销
商调研报告

中国进口汽车市场数据库



一、海关进口总量

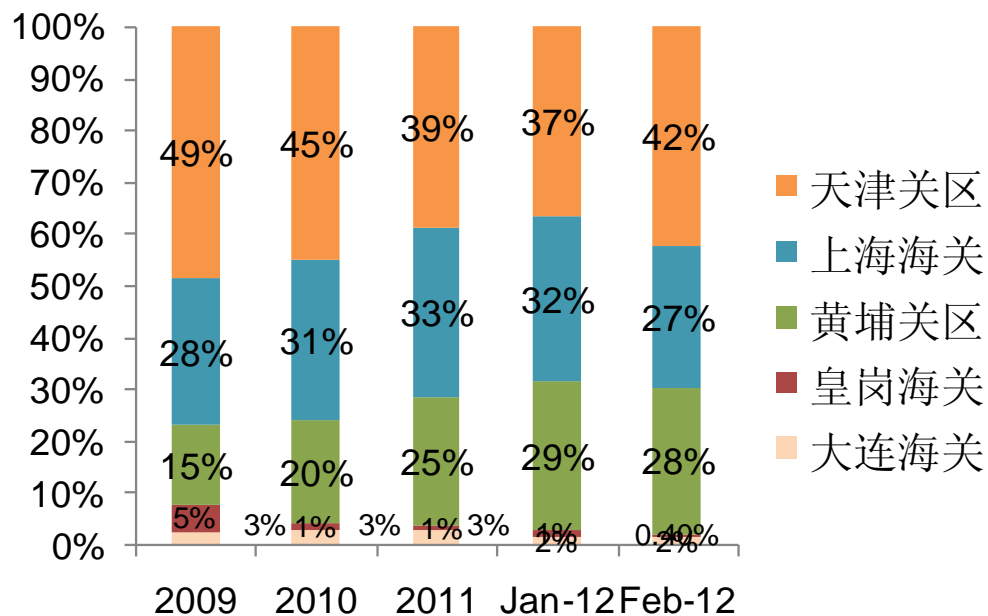
2012年2月海关汽车进口量为98,874辆，同比增长为62.0%，其中乘用车进口96,245辆，同比增长60.5%。

2012年1-2月海关汽车进口量为181,570辆，同比增长为25.3%，其中乘用车进口177,595辆，同比增长25.0%。

车型	当月（单位：千）			当年累计		
	2011	2012	同比	2011	2012	同比
进口车合计	61.1	98.9	62.0%	144.9	181.6	25.3%
进口乘用车	60.0	96.2	60.5%	142.1	177.6	25.0%

二、海关进口关别

从 2012 年前 2 个月来看，黄埔关口进口汽车数量稳步增加，份额提升明显。





三、海关进口乘用车分车型

2 月份进口 CAR、SUV 和 MPV 分别为 4.3 万,4.6 万和 0.6 万辆，份额分别为 45.4%，48.3%和 6.3%，SUV 进口量份额超过 CAR。

2 月份分车型的同比增速来看，MPV 增速最高，超过 100%，主要原因是新产品 VW 夏朗和 Multivan 引入国内市场。轿车增速也高达 74.1%，雷克萨斯 CT200h、西亚特的 Leon 和 VW 的高尔夫 Cross、Variant 和 R 新产品效应。

2012 年 1-2 月累计进口乘用车为 17.8 万辆，同比增长 25%，其中 Car 增速最高。

车型	当月			当年累计		
	2011	2012	同比	2011	2012	同比
进口乘用车	60.0	96.2	60.5%	142.1	177.6	25.0%
-轿车	25.1	43.7	74.1%	57.1	85.0	48.7%
-SUV	31.9	46.5	45.6%	76.6	84.1	9.8%
-MPV	2.9	6.0	107.1%	8.3	8.5	2.5%



四、乘用车分品牌

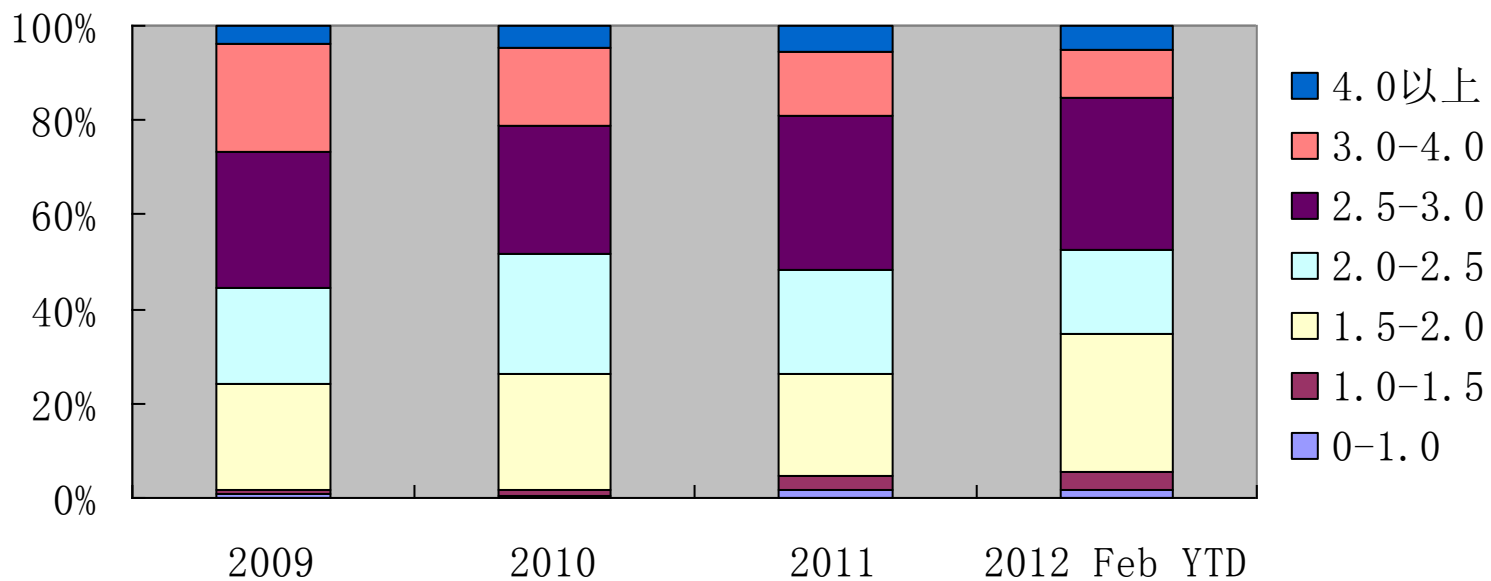
宝马、奔驰和雷克萨斯排名前三，大众位居第四名。

Rank	Brand	Import Volume (10k)
1	BMW	1.67
2	Benz	1.18
3	Lexus	0.77
4	VW	0.74
5	Audi	0.66
6	Jeep	0.53
7	Toyota	0.52
8	Land-Rover	0.49
9	KIA	0.41
10	Subaru	0.41



五、进口车排量区间

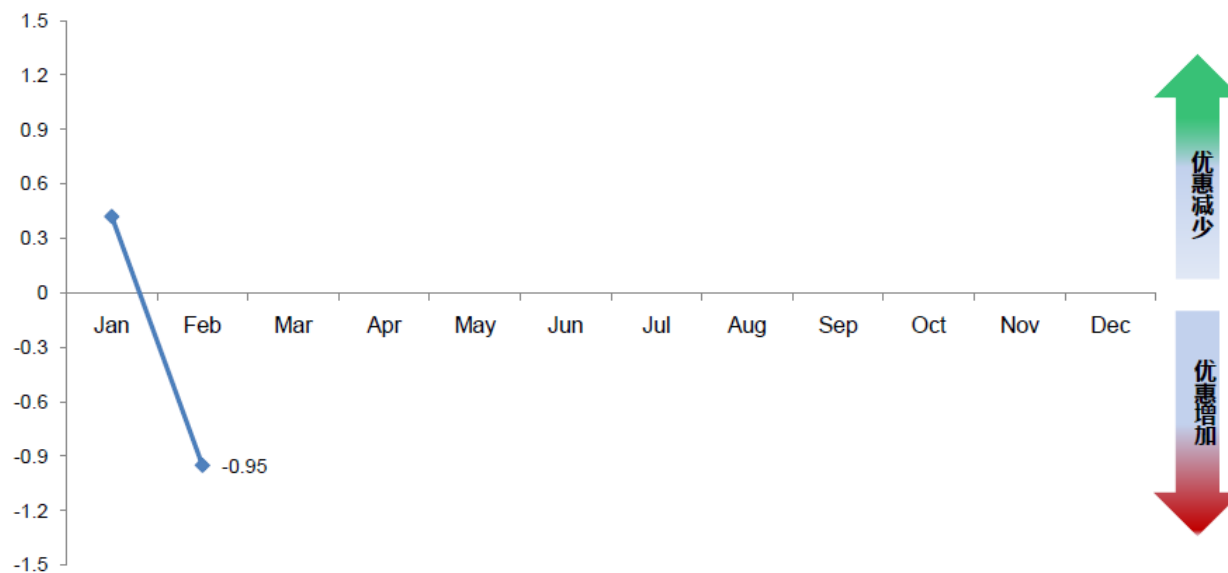
进口车结构调整在继续，其中排量下移趋势明显。2012年1-2月3.0L以下份额达到84.6%，比2011年全年的81%提升3.6个百分点



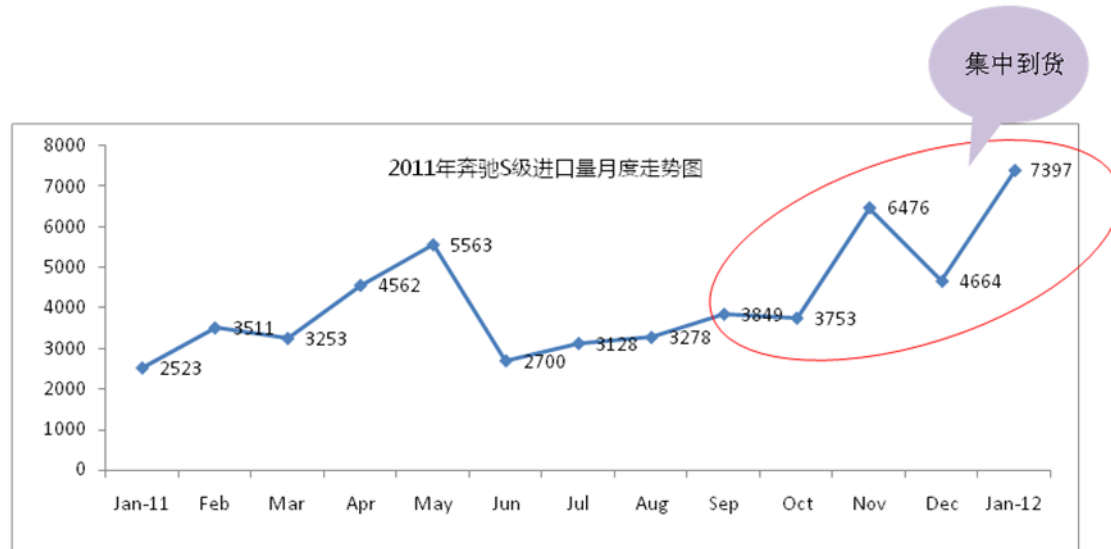


六、进口车市场价格指数

2月进口汽车市场终端优惠相比1月份有较大的增加，整体市场平均优惠为3.1万元，环比1月增加9千元。

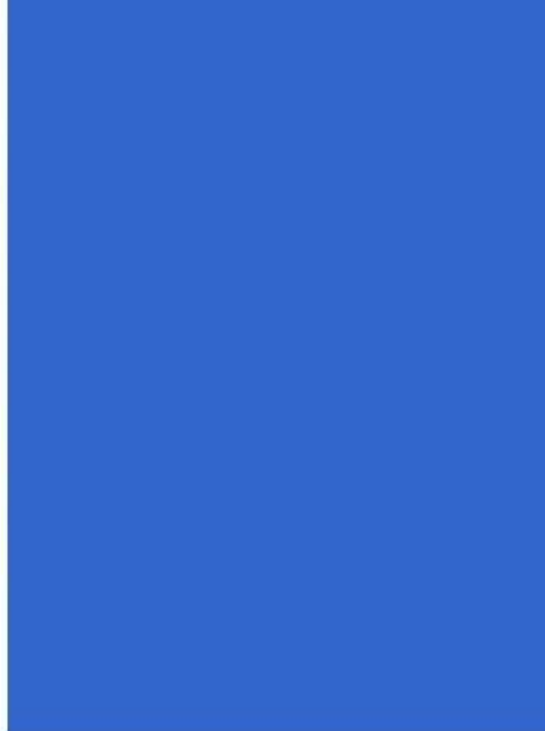


奔驰 S 级在 2 月大幅度优惠，主要源于两个方面的原因。第一是库存较大，特别是奔驰 S 级产品更新换代，消化国外库存：奔驰全新换代，导致厂家把欧洲 S 级车发到中国市场销售，导致最近几月大量到货，增加中国市场库存压力；



第二是由于北京奔驰与利星行之间的销售竞争：有消息显示，利星行加强了对于一些终端的控制，对一些经销商进行有差别的“限价”，减少国产优惠幅度。同时通过自己在奔驰中国的股东地位，加大对进口奔驰的优惠幅度，进一步打击国产奔驰。

梅赛德斯-奔驰 2012 年 2 月在中国共交付梅赛德斯-奔驰、smart、AMG 及迈巴赫汽车 20250 辆，同比增长 61%。梅赛德斯-奔驰旗舰车型 S 级轿车本月创下单月销量纪录，共交付 7030 辆，同比劲增 213%。



专业 敏锐 勤勉 分享

研究报告联系人：

王存

电话：010-88825660

邮箱：wangcun@ctcai.com

查松林

电话：010-88825985

邮箱：zhasonglin@ctcai.com

卢书宇

电话：010-68481227

邮箱：lushuyu@ctcai.com