



中国进口汽车贸易有限公司
CHINA AUTOMOBILE TRADING CO., LTD

2011年11月

海关汽车进口量分析报告

市场营销部

2011年12月27日

市场研究产品屋



宏观经济分析报告

- ◆ 宏观经济指标
- ◆ 经济政策
- ◆ 经济形势展望
- ◆ 对进口车行业影响

月度



进口车行业政策研究

- ◆ 现行政策梳理及解读
- ◆ 未来可能实施政策跟踪
- ◆ 新政策解读与影响评估
- ◆ 对合作伙伴提供应对建议

即时



进口车市场可持续发展策略报告

- ◆ 战略定位及市场策略
- ◆ 产品策略
- ◆ 品牌提升策略
- ◆ 渠道策略
- ◆ 后服务策略
- ◆ 综合应变能力

年度



海关进口量分析报告

- ◆ 总体趋势分析
- ◆ 分车型分析
- ◆ 细分市场分析
- ◆ 分品牌排名
- ◆ 分排量分析
- ◆ 整体/车型库存分析

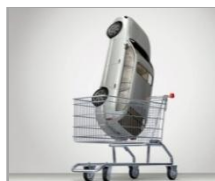
月度



进口车市场研究报告

- ◆ 上牌总量与增速
- ◆ 各车型分析
- ◆ 细分市场分析
- ◆ 分排量分析
- ◆ 中进经营品牌表现

月/季/年度



进口车产品跟踪与研究

- ◆ 跟踪新车上市
- ◆ 跟踪未来上市产品
- ◆ 特定产品详细研究
- ◆ 洞察进口产品趋势

即时



进口车市场价格指数分析

- ◆ MSRP跟踪
- ◆ 市场成交价格收集
- ◆ 市场成交价格指数
- ◆ 优惠指数

月度



进口车经销商调研报告

- ◆ 销售表现
- ◆ 销售订单
- ◆ 库存状态
- ◆ 消费信贷
- ◆ 客流量/人气
- ◆ 成交价格
- ◆ 信心指数

月度

中国进口汽车市场数据库

专业 权威 系统 高效

致力于中国进口汽车行业提供领先的数据分析与专业咨询服务

中国进口汽车市场数据库

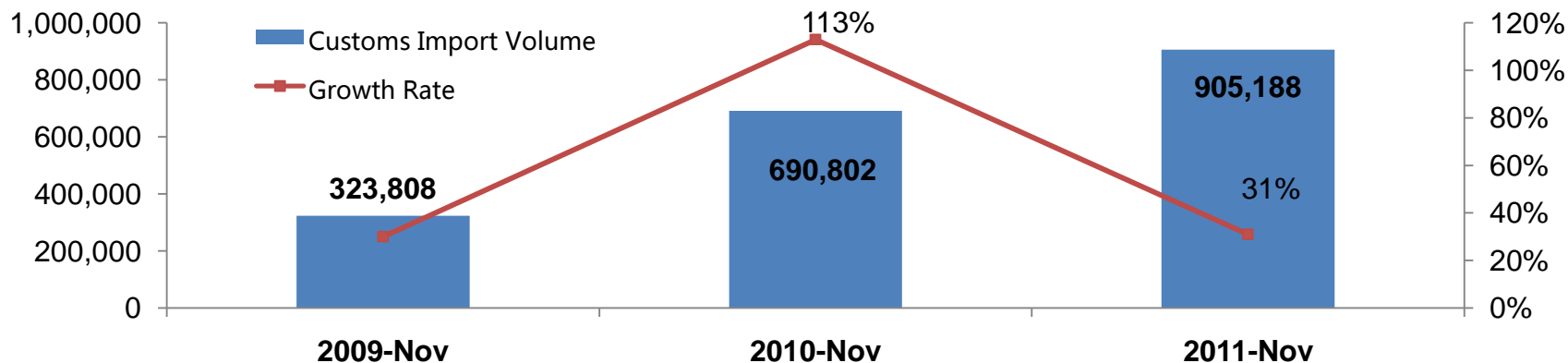


11月份海关进口量特点如下：

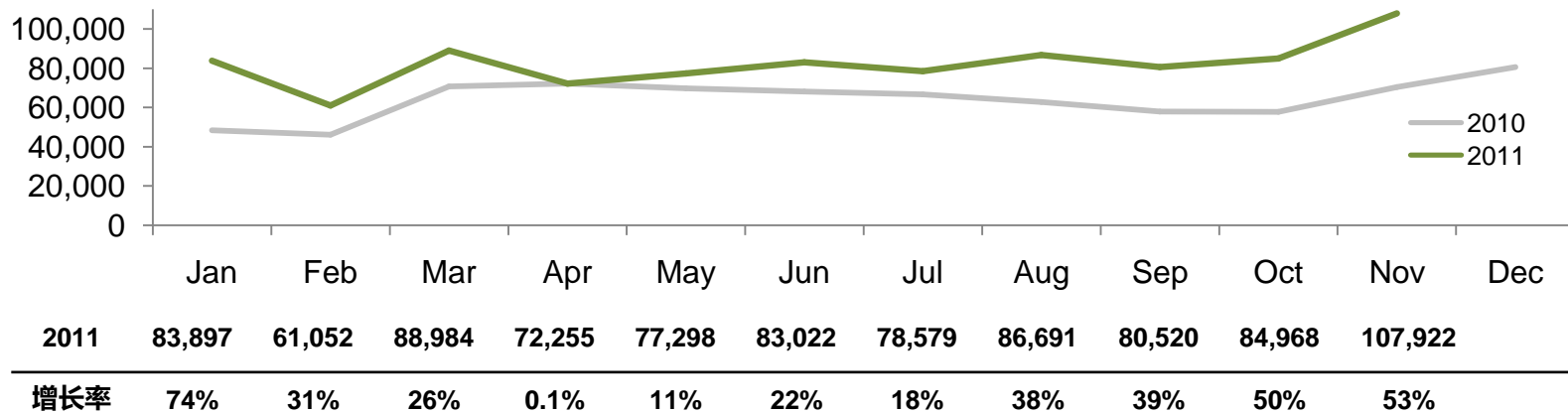
- 1. 进口总量：**11月份累计海关进口量为905,188，同比增长31%，11月份海关进口量为107,922，同比增长53%，环比增长27%
- 2. 港口：**天津港作为进口总量第一海港的优势地位持续变弱，上海港累计进口量份额达到33%
- 3. 车型：**乘用车一直是海关进口汽车的主力，其占总进口量的比例一直保持在98%，11月乘用车进口量为106,320辆，同比增长54%；Car增速最高，达到79%；从月度车型份额来看，11月SUV份额回落到53%，Car进口量市场份额回升至43%
- 4. 排量：**从同比来看，11月份2.5-3.0L排量区间同比增加93%，1.0-1.5L排量区间同比增长192%，从环比来看，11月份>3.0L排量区间的进口量呈现上涨趋势,2.5-3.0L排量区间的进口量增长趋势明显
- 5. 派系：**11月份日系品牌份额26%，与10月份份额相同，日本地震影响基本恢复
- 6. 品牌：**分品牌海关进口量，11月奔驰、宝马、奥迪排名前三，奥迪、沃尔沃、英菲尼迪和凯迪拉克增速均超过100%

(一)11月份累计海关进口量为905,188，同比增长31%，11月份海关进口量为107,922，同比增长53%，环比增长27%

11月份累计海关进口总量*比较 (2009-2011)

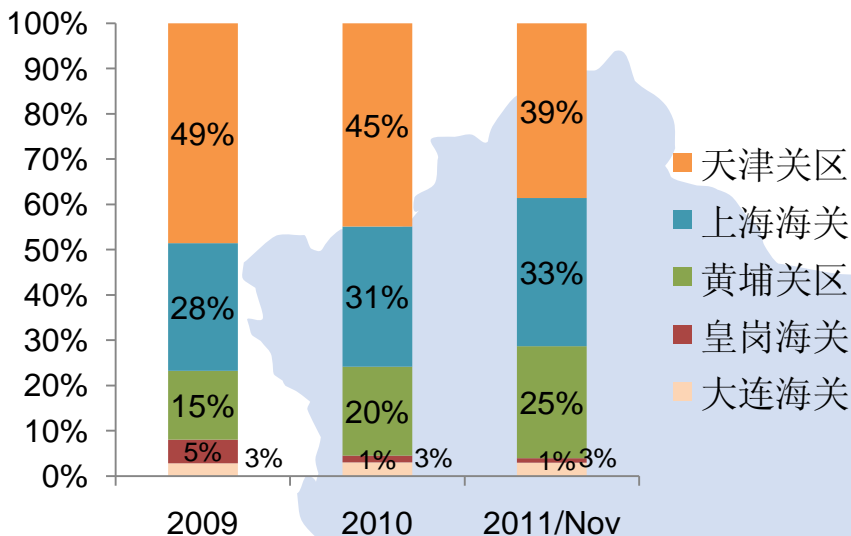


2011年月度海关进口总量

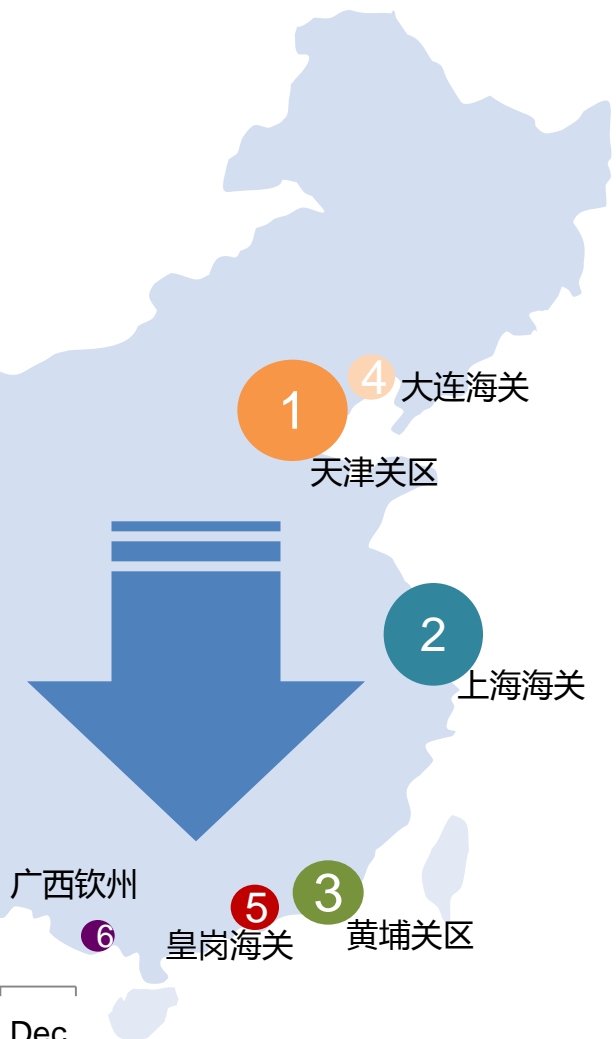
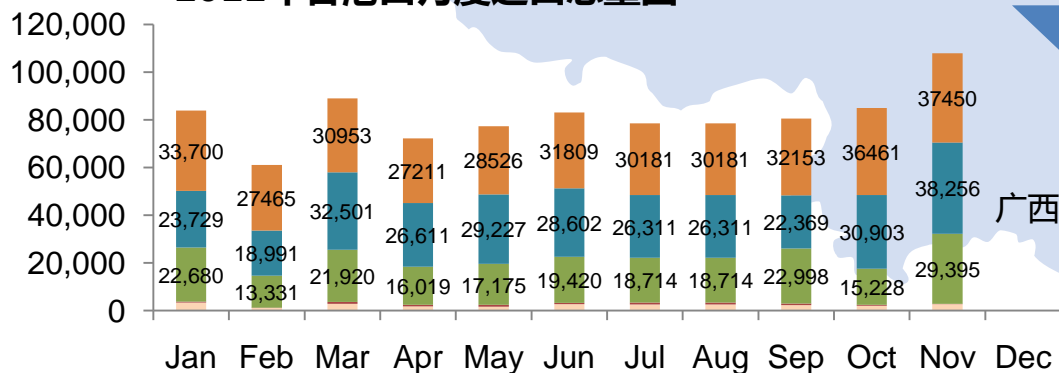


(二) 天津港作为进口总量第一海港的优势地位持续变弱，上海港累计进口量份额达到33%

2009年-2011年港口累计进口总量份额图

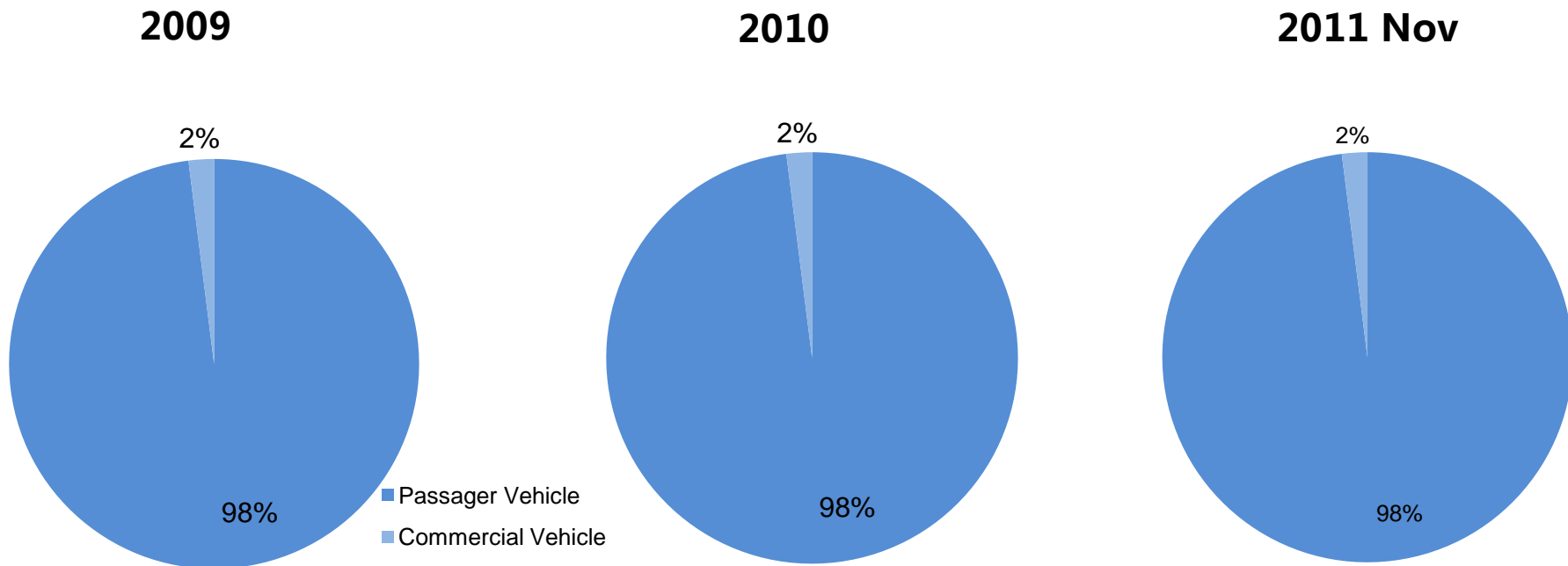


2011年各港口月度进口总量图



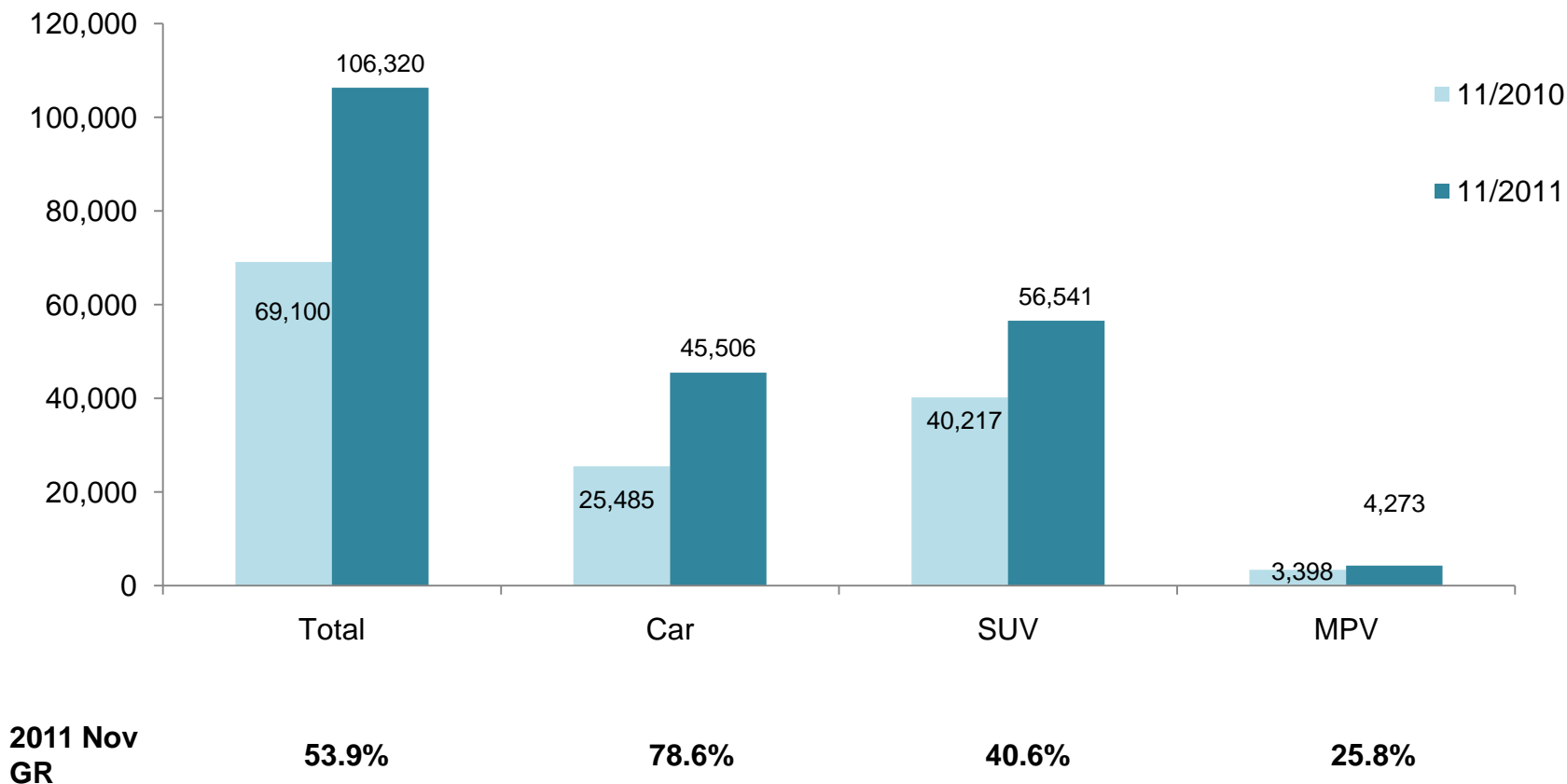
(三)乘用车一直是海关进口汽车的主力，其占总进口量的比例一直保持在98%

2009-2011年累计海关进口总量乘用车与商用车比例图



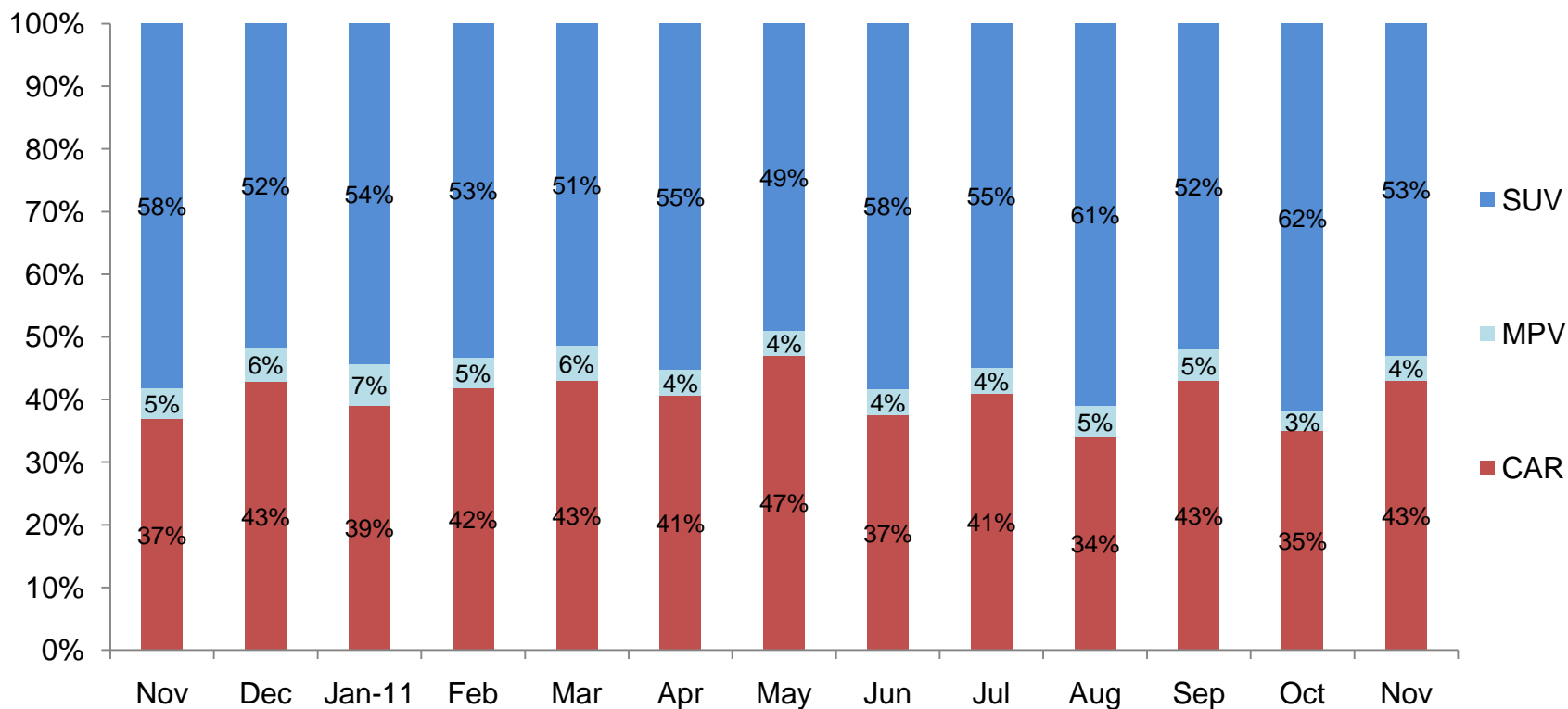
(四) 11月乘用车进口量为106,320辆，同比增长54%；Car增速最高，达到79%

2011年11月乘用车进口量分车型图



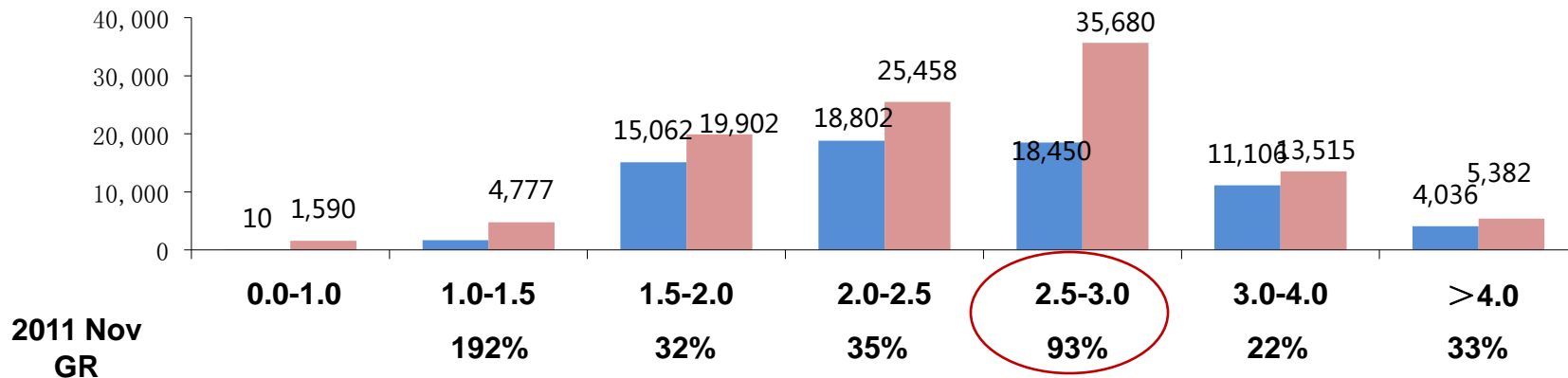
(五) 从月度车型份额来看，11月SUV份额回落到53%，Car进口量市场份额回升至43%

2011年月度乘用车进口量车型比例

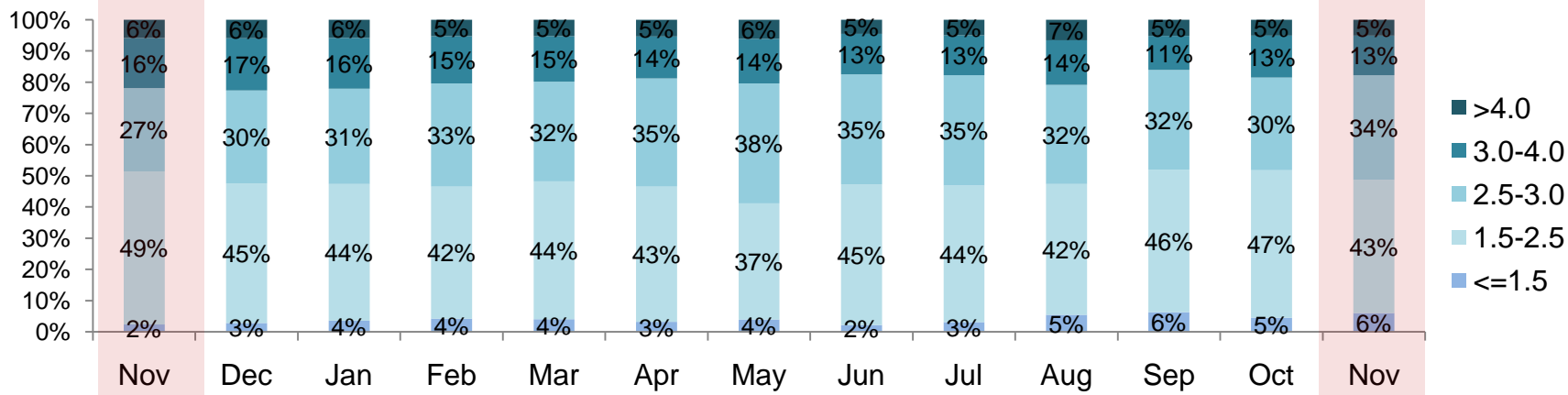


(六) 从同比来看，11月份2.5-3.0L排量区间同比增加93%，1.0-1.5L排量区间同比增长192%

2011年11月乘用车进口产品各排量区间进口量图

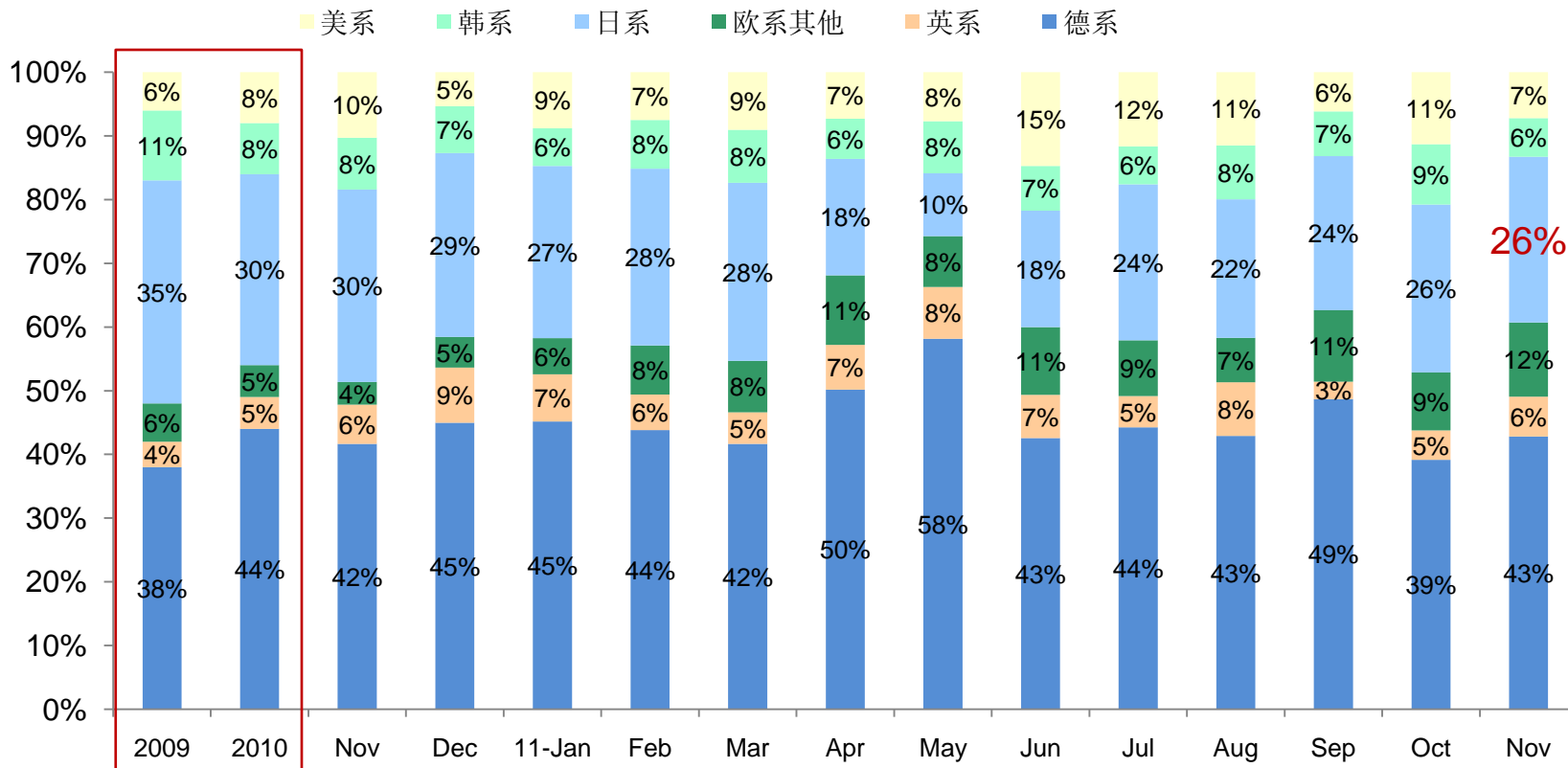


2011年乘用车进口产品各排量结构变化图



(七) 11月份日系品牌份额26%，与10月份份额相同，日本地震影响基本恢复

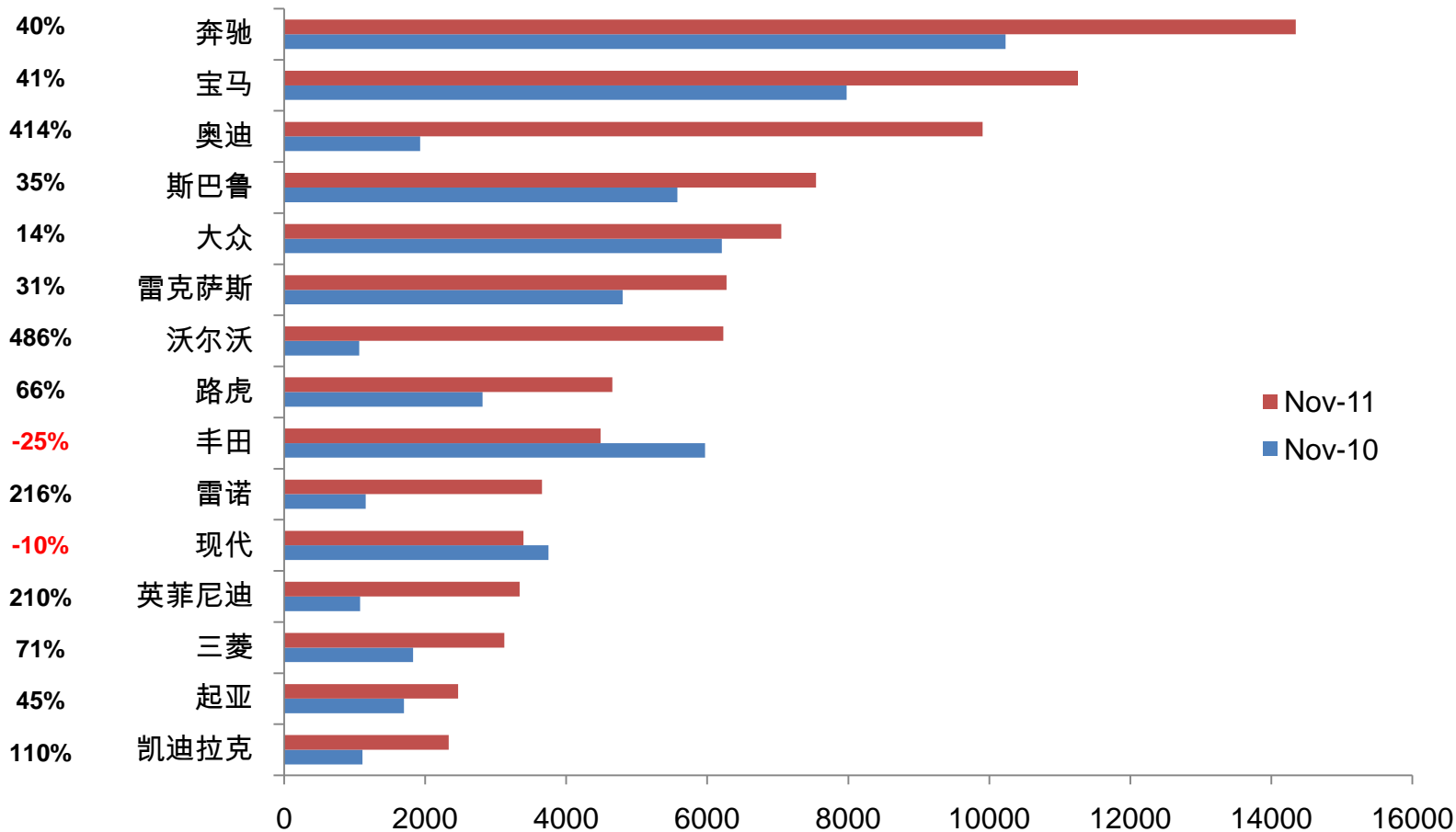
2009-2011年11月 海关进口量分来源国情况



(八)分品牌海关进口量，11月奔驰、宝马、奥迪排名前三，奥迪、沃尔沃、英菲尼迪和凯迪拉克增速均超过100%

2011 Nov
MTD GR

2010-2011年 11月 海关进口量分品牌图





专业 敏锐 勤勉 分享

市场营销部
联系人：王存
电话：88825660