



中国进口汽车贸易有限公司
CHINA AUTOMOBILE TRADING CO., LTD

2011年上半年进口车市场分析报告

市场营销部

中国进口汽车贸易有限公司

2011年08月04日

市场研究产品屋



宏观经济分析报告

- ◆ 宏观经济指标
- ◆ 经济政策
- ◆ 经济形势展望
- ◆ 对进口车行业影响

月度



进口车行业政策研究

- ◆ 现行政策梳理及解读
- ◆ 未来可能实施政策跟踪
- ◆ 新政策解读与影响评估
- ◆ 对合作伙伴提供应对建议

即时



进口车市场可持续发展策略报告

- ◆ 战略定位及市场策略
- ◆ 产品策略
- ◆ 品牌提升策略
- ◆ 渠道策略
- ◆ 后服务策略
- ◆ 综合应变能力

年度



海关汽车进口量分析报告

- ◆ 总体趋势分析
- ◆ 分车型分析
- ◆ 细分市场分析
- ◆ 分品牌排名
- ◆ 分排量分析
- ◆ 整体/车型库存分析

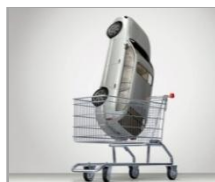
月度



进口车市场研究报告

- ◆ 上牌总量与增速
- ◆ 各车型分析
- ◆ 细分市场分析
- ◆ 分排量分析
- ◆ 中进经营品牌表现

月/季/年度



进口车产品跟踪与研究

- ◆ 跟踪新车上市
- ◆ 跟踪未来上市产品
- ◆ 特定产品详细研究
- ◆ 洞察进口产品趋势

即时



进口车市场价格指数分析

- ◆ MSRP跟踪
- ◆ 市场成交价格收集
- ◆ 成交价格指数
- ◆ 终端优惠指

月度



进口车经销商调研报告

- ◆ 销售表现
- ◆ 销售订单
- ◆ 库存状态
- ◆ 消费信贷
- ◆ 客流量/人气
- ◆ 成交价格
- ◆ 信心指数

月度

中国进口汽车市场数据库

2011年上半年中国进口汽车市场特点

国产汽车市场：

总量 —上半年国产汽车表现低于市场普遍预期，销售量同比增长3.35%，其中乘用车增长9.7%；

进口汽车市场：

总量 —上半年，进口车上牌量达39.5万辆，同比增长36%，远超过国产车增长，继续保持快速增长，但从第一季度、第二季度来看，已呈现下降趋势；

车型 —上半年，进口车三大车型销售量增长基本保持同步，呈现全面增长态势；

排量 —从排量结构看，中小排量（3.0L以下）车型已将近市场八成份额，2.5-3.0L SUV车型市场竞争力提升显著；

品牌 —在中国成为世界奢侈品销售大国的大环境和新车型古斯特的拉动下，超豪华品牌成为上半年的增长之王；豪华品牌增长45.8%，超过进口车整体增长；宝马、奔驰、斯巴鲁上牌量位居前三，德系在日本地震的影响下，市场份额提升，同时，随着德系品牌整体排名的提升，内部竞争也会加剧；

区域 —全国31个省、市、自治区，除北京、西藏外，上半年各区域进口车上牌增长速度趋向稳定，但总体上东部发达省市增速低于非发达省市；一级市场份额同比继续萎缩，SUV、CAR一级市场份额均下降，但二、三、四级市场份额同步提升。

上半年国产汽车销售932.52万辆，同比增长3.35%

- 在连续两个月出现同比负增长后，6月汽车产销同比分别增长0.65%和1.40%，市场有所转暖。
- 上半年国产汽车累计产销915.60万辆和932.52万辆，同比增长2.48%和3.35%。
- 由于刺激消费政策的退出和受宏观经济增速下滑影响，油价处于高位，日本地震，地方限购和停车费涨价等也在一定程度上影响国产车市场。

国产车市场销量综合表（单位：万辆）

	Q1			Q2			H1		
	Y2011	Y2010	同比	Y2011	Y2010	同比	Y2011	Y2010	同比
汽车销量总计	498.4	461.1	8.08%	434.14	441.23	-1.61%	932.52	902.29	3.35%
乘用车 (轿车+SUV+MPV)	313.6	277.5	13.01%	276.93	261.21	6.02%	590.56	538.71	9.70%
轿车	262	240.3	9.03%	233.56	218.47	6.91%	495.56	458.77	8.02%
SUV	39.46	26.9	46.75%	31.7	32.11	-1.29%	71.16	59.01	20.58%
MPV	12.17	10.3	18.63%	11.67	10.63	9.76%	23.84	20.93	13.89%
微面	70.76	75	-5.60%	49.71	58.66	-15.26%	120.47	133.66	-9.87%
商用车小计	114	108.7	4.86%	107.51	121.23	-11.32%	221.49	229.93	-3.67%

数据来源:中国汽车工业协会

上半年进口车销量达39.5万辆，同比增长36%，远超过国产车增长，继续保持快速增长

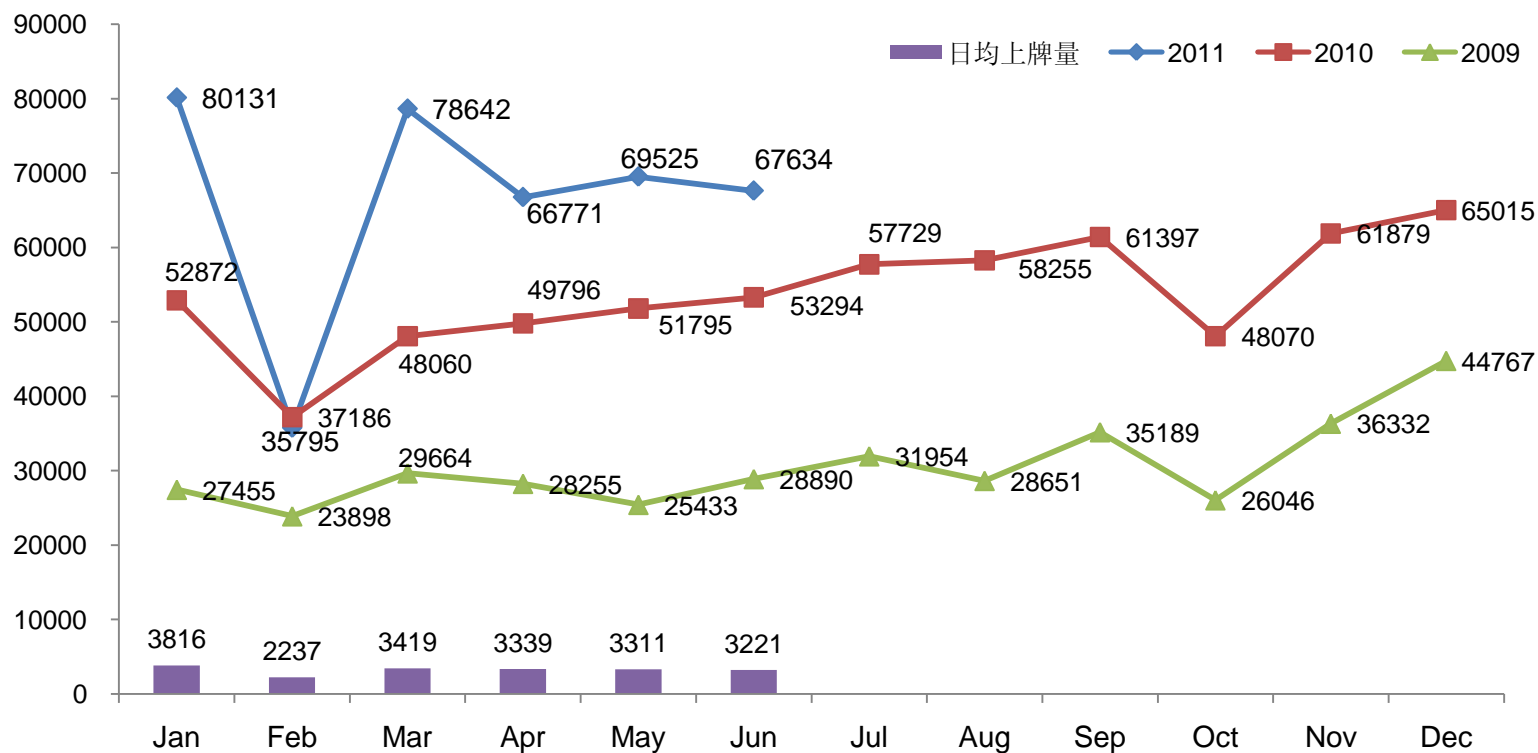
进口车市场上牌售综合表

车型	6月			1-6月		
	2011	2010	同比	2011	2010	同比
进口车合计	67634	53294	26.9%	398498	293003	36.0%
轿车	26278	22111	18.8%	150518	112113	34.3%
SUV	38413	28795	33.4%	227951	165868	37.4%
MPV	2914	2371	22.9%	19919	14931	33.4%

进口车市场在刚性需求拉动下继续保持快速增长，但在宏观经济放缓和国产车市场乏力的大背景下，其增速收窄

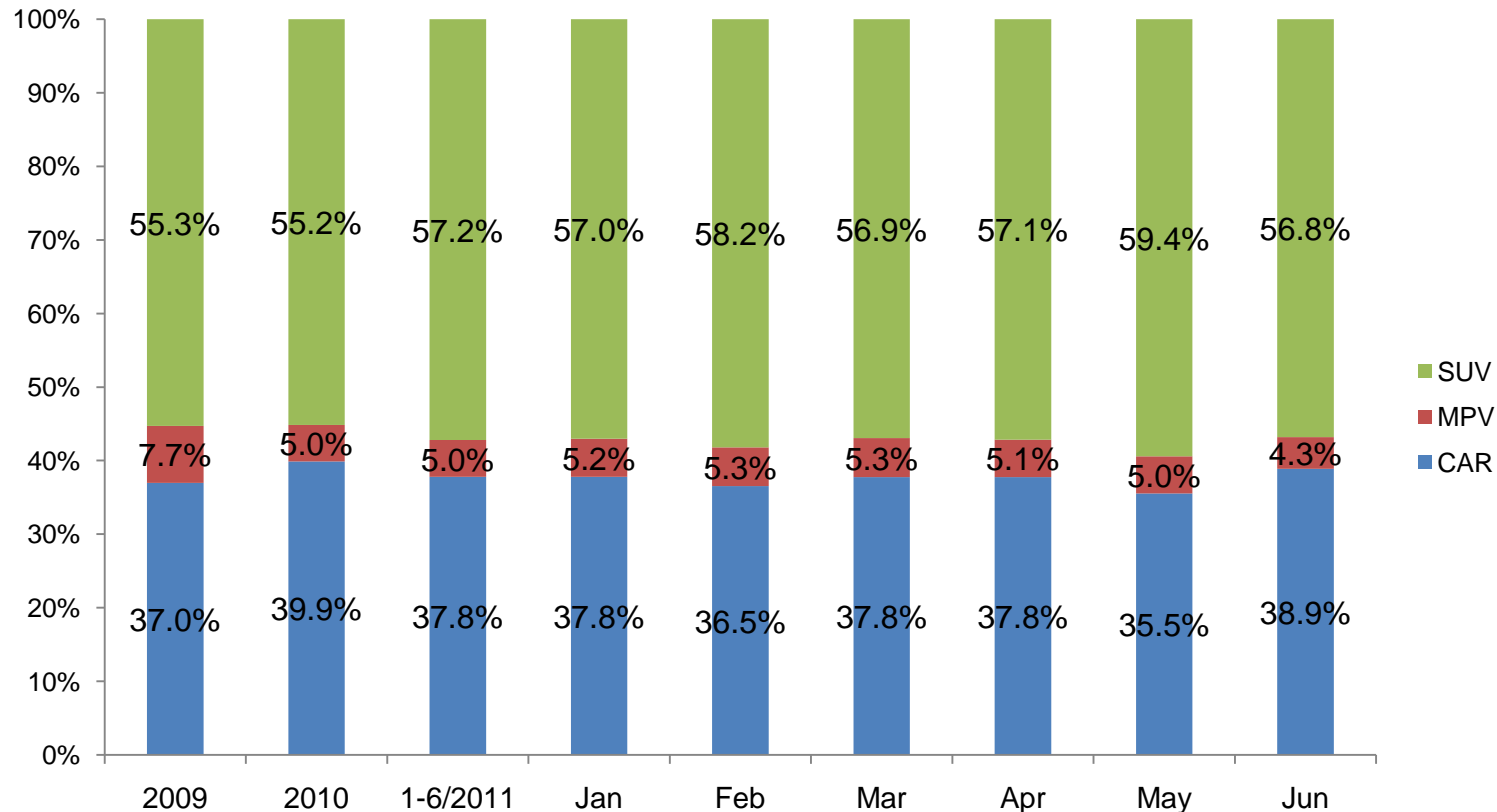
- 6月，进口车上牌67634辆，环比下降2.7%，同比增长26.9%；
- 1-6月，进口车累计上牌398498辆，同比增长36%。

进口车市场月度上牌量走势



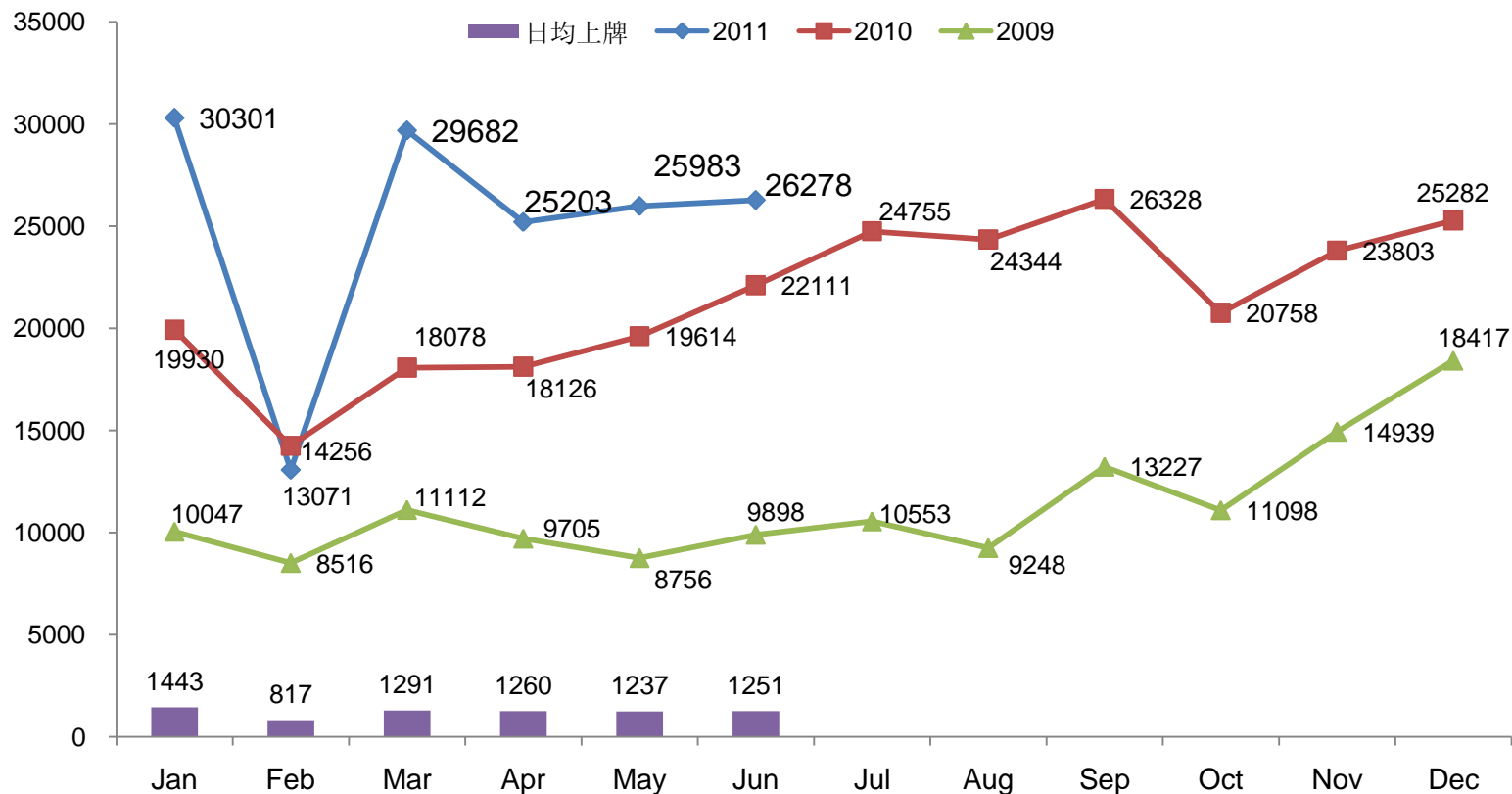
1-6月，SUV市场份额为57.2%，市场份额提升

- 1-6月，进口SUV上牌量占总体市场份额57.2%，比2010年全年增加2.0个百分点；
- 1-6月，CAR市场份额较2010年全年下降2.1个百分点。



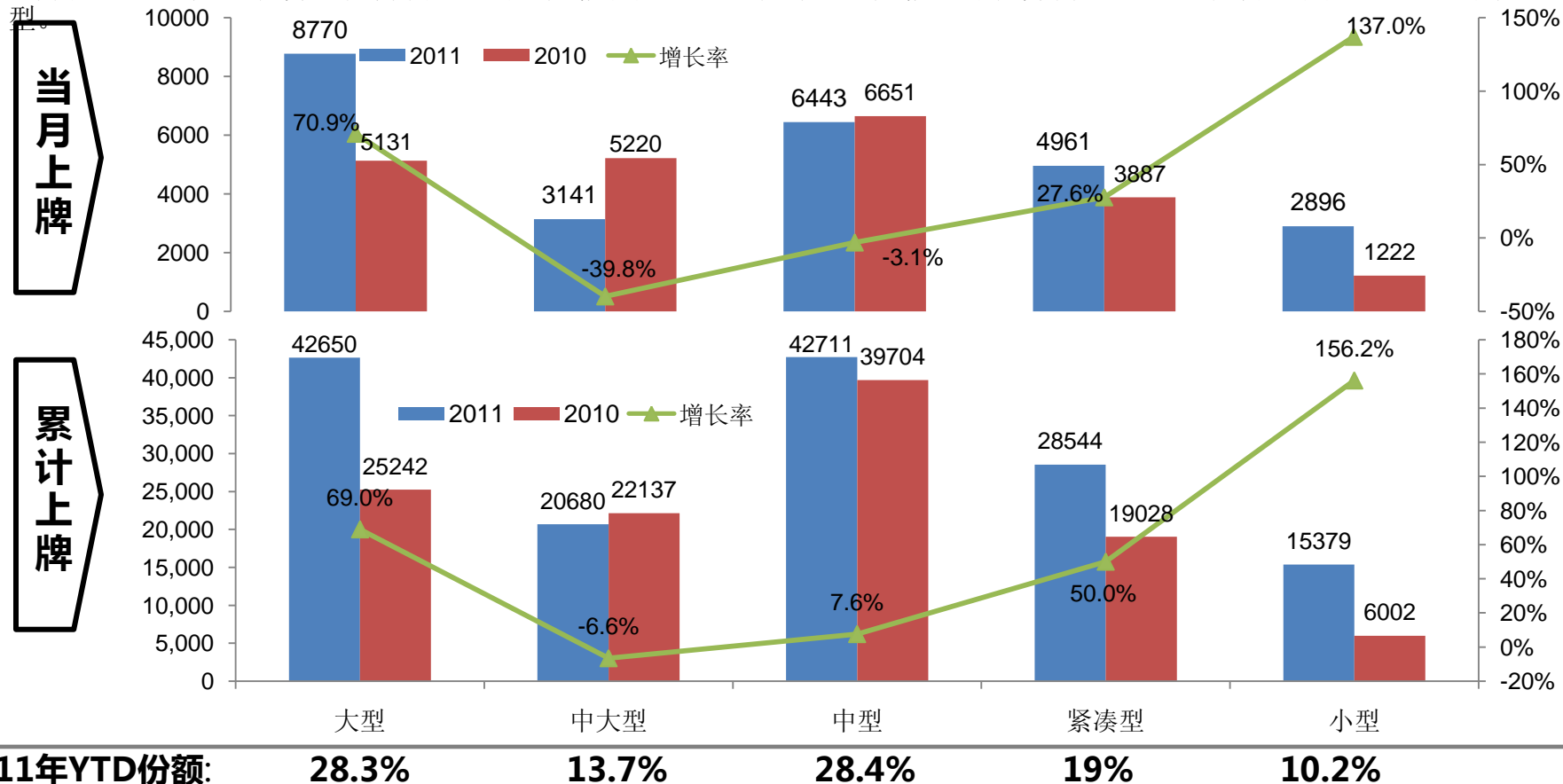
上半年进口CAR继续保持增长，但增长的幅度在收窄，继续高增长的动力显现不足

- 6月份进口CAR上牌26278辆，同比增长34.3%，环比增长1.1%；
- 1-6月，进口CAR上牌150518辆，同比增长34.3%。



1-6月，CAR细分市场呈现两头高，中间低的增长趋势，大型、紧凑型和小型CAR增长快速，中大型和中型出现下降和微增

●大型CAR和中型CAR占进口CAR市场份额的56.7%。其中，大型CAR增长69%，高于CAR整体增速，主要原因是奔驰S级、保时捷PHAETON和大众辉腾增速比较高，带动整个大型CAR市场快速增长；中型CAR占进口CAR市场份额的28.4%，是进口CAR市场的两大主力车型之一，但是上半年，中型CAR同比增长7.6%，远低于进口CAR的整体增速，主要原因是该市场的主力车型雷克萨斯ES系列销量下滑很大，同比下滑30.2%，拖累整个中型CAR市场；另外紧凑型在宝马1系、奔驰B级两大车型的带动下，同比增长50%；小型CAR在MINI和SMART以及奔驰A级的强劲增长贡献下，成为增长最快的CAR细分市场，增长高达156.2%。中大型由于奔驰E级的国产，致使上半年奔驰E上牌量大幅锐减56%，主力车型的大幅下滑致使中大型CAR上半年成为销量唯一下滑车型。



2011年YTD份额:

28.3%

13.7%

28.4%

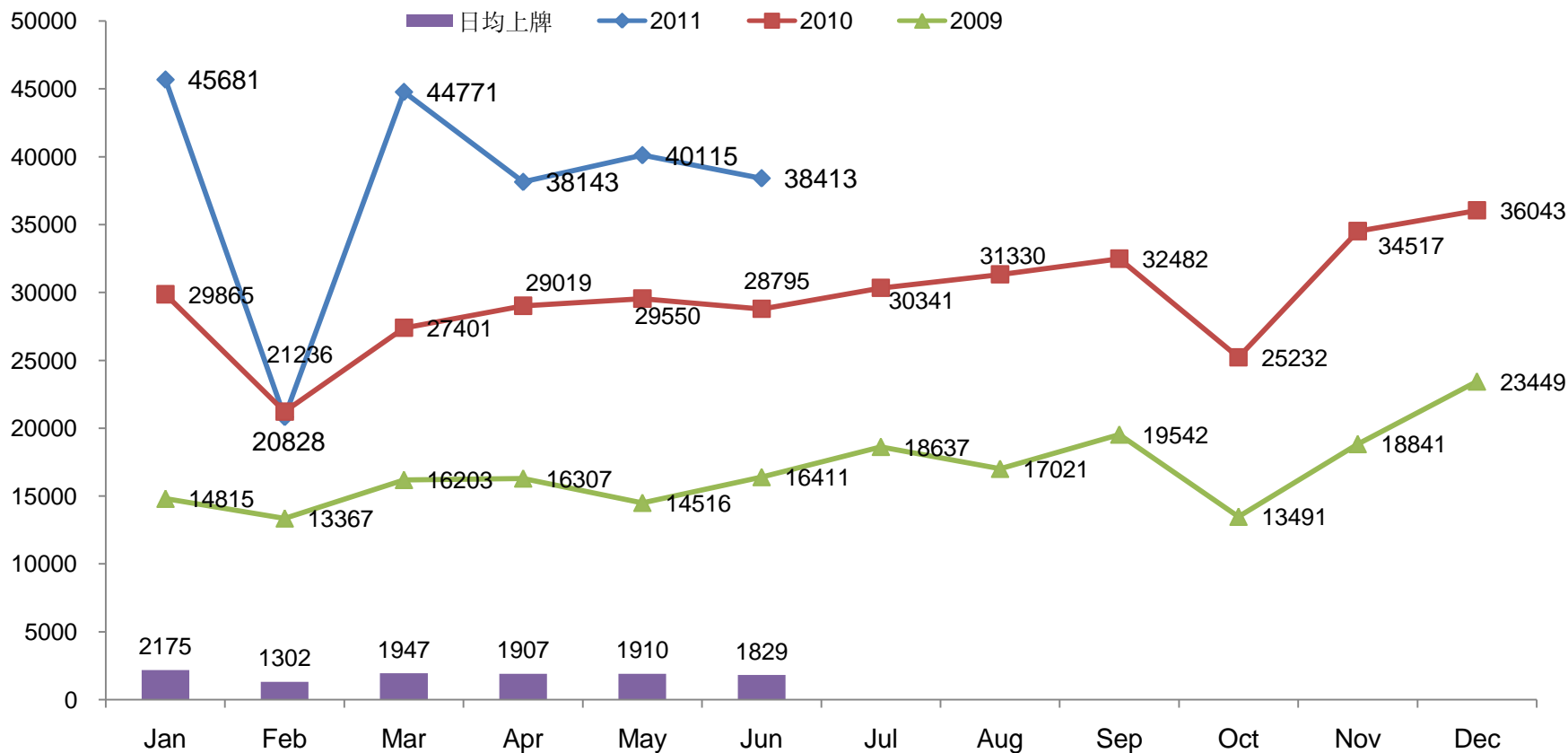
19%

10.2%



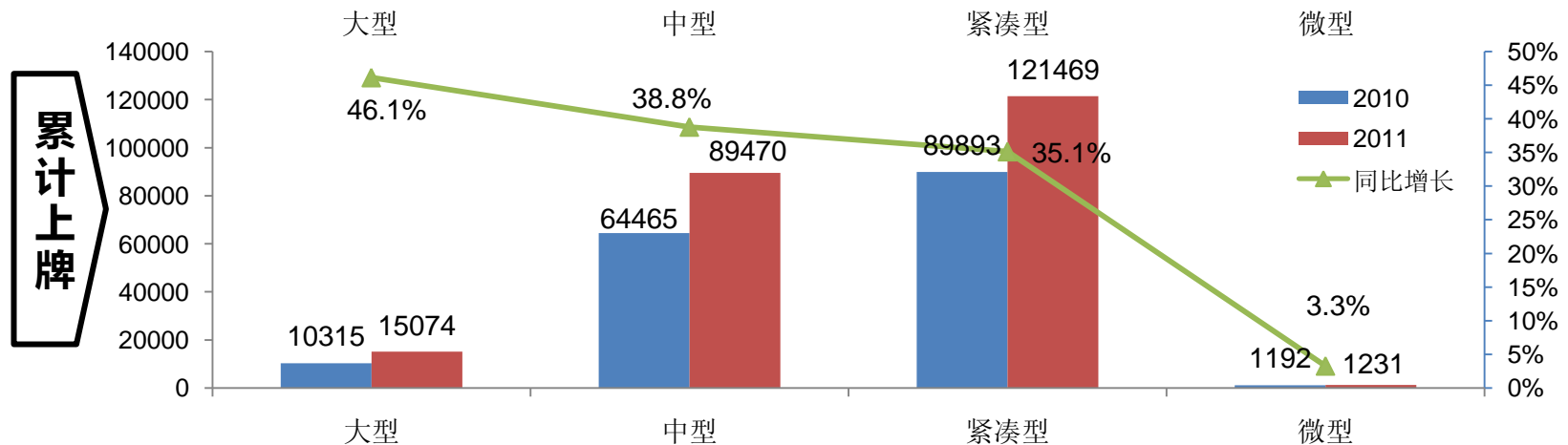
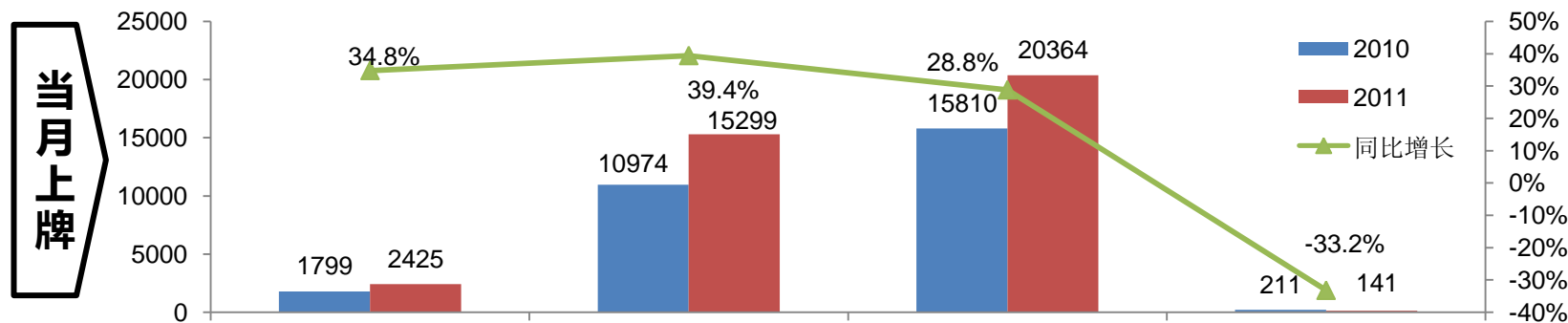
中国进口汽车贸易有限公司
CHINA AUTOMOBILE TRADING CO., LTD

6月份，进口SUV上牌38413辆，同比增长33.4%；1-6月累计上牌227951辆，同比增长37.4%



从进口SUV细分市场来看，紧凑型SUV增长35.1%，是SUV市场的主力车型，中型SUV市场在豪华品牌的发力下，其市场贡献度增加

●进口SUV市场中，紧凑型SUV和中型SUV的市场份额最高，是进口SUV的主力车型，占进口SUV市场92.5%的市场份额。从增速上看，上半年大型SUV、中型SUV增长速度超过进口SUV整体增长速度；紧凑型SUV增量最大，占进口车SUV增量的50.9%，其中宝马X1、奔驰GLK、道奇酷威、斯巴鲁傲虎和雷诺科雷傲等表现抢眼，其中X1上牌7304辆，同比增长664%，成为该细分市场的增长之王；中型SUV作为另一重要SUV细分市场在丰田普拉多、凯迪拉克SRX、奥迪Q7以及雷克萨斯RX的不俗表现下，总体增长38.8%，亦高于进口SUV整体增长。



2011年YTD份额:

6.6%

39.2%

53.3%

0.5%

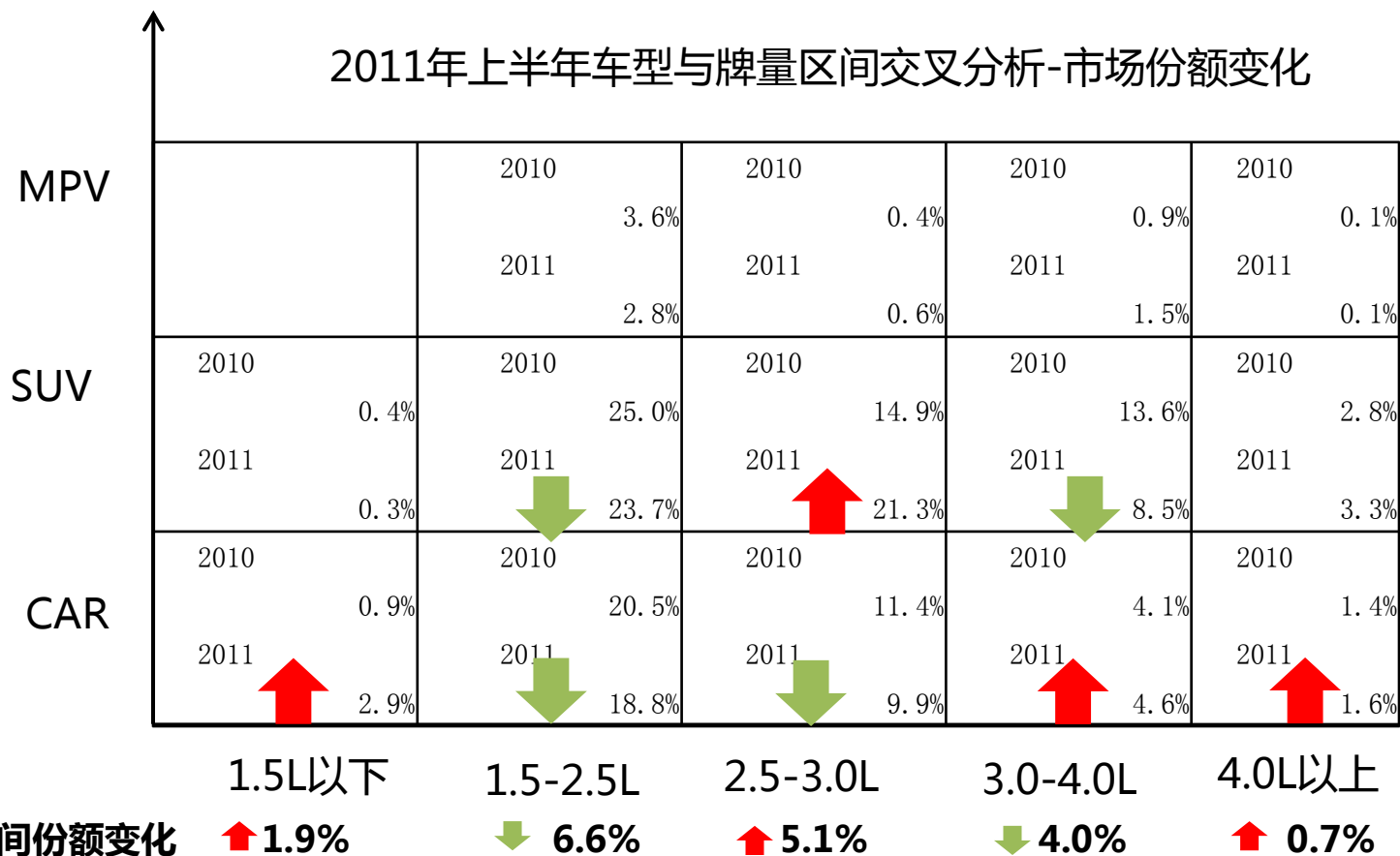


中国进口汽车贸易有限公司
CHINA AUTOMOBILE TRADING CO., LTD

从排量结构看，中小排量（3.0L以下）车型已将近市场八成份额，2.5-3.0L SUV车型市场竞争力提升显著

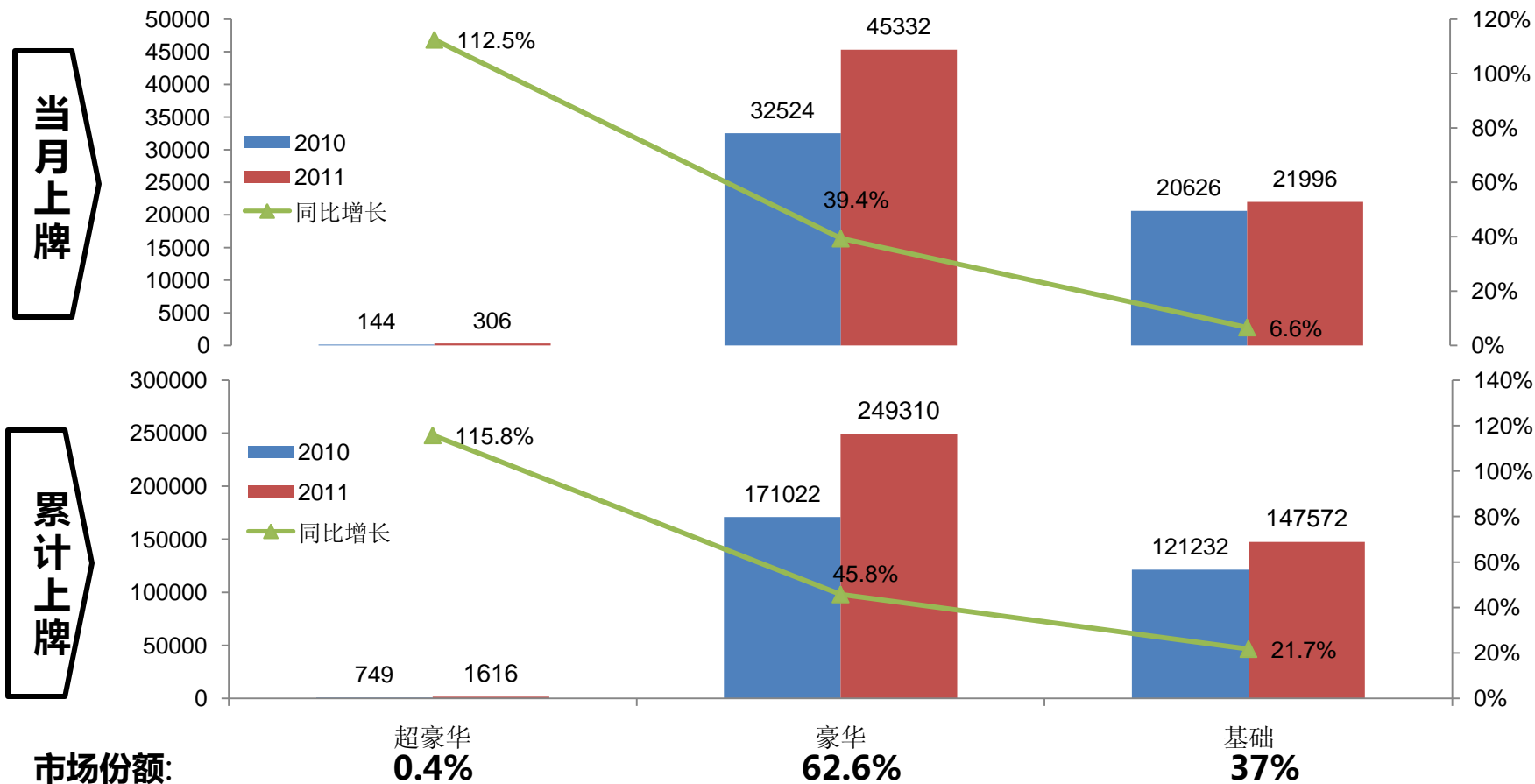
●1-6月，拉动中小排量（3.0L以下）市场份额的车型主要是1.5L以下的CAR和2.5-3.0L的SUV车型，其市场份额大幅增长，尤其2.5-3.0L的SUV车型市场份额大幅提升6.4个百分点。

2011年上半年车型与排量区间交叉分析-市场份额变化

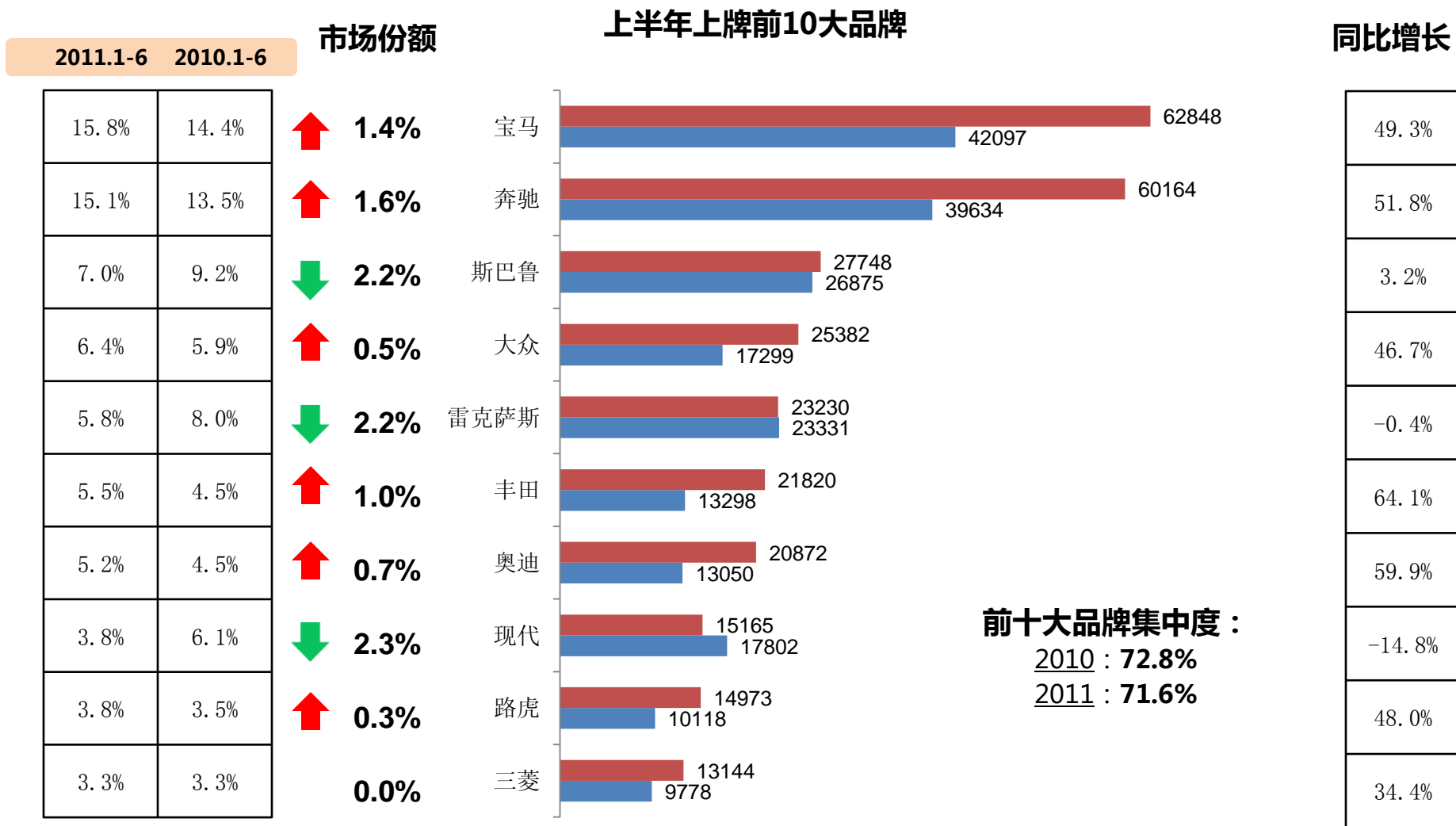


在中国成为世界奢侈品销售大国的大环境和新车型古斯特的拉动下，超豪华品牌成为上半年的增长之王；豪华品牌增长45.8%，超过进口车整体增长

●超豪华品牌在新车型古斯特带动和中国成为奢侈品消费大国的双重刺激下，增长高达115.8%；豪华品牌增长也超过整体市场，是进口车增长的主要力量，宝马（62848 49.3%）、奔驰（60164 51.8%）、奥迪（20872 59.9%）、凯迪拉克（8528 87.4%）、沃尔沃（10828 52.9%）增长强劲。



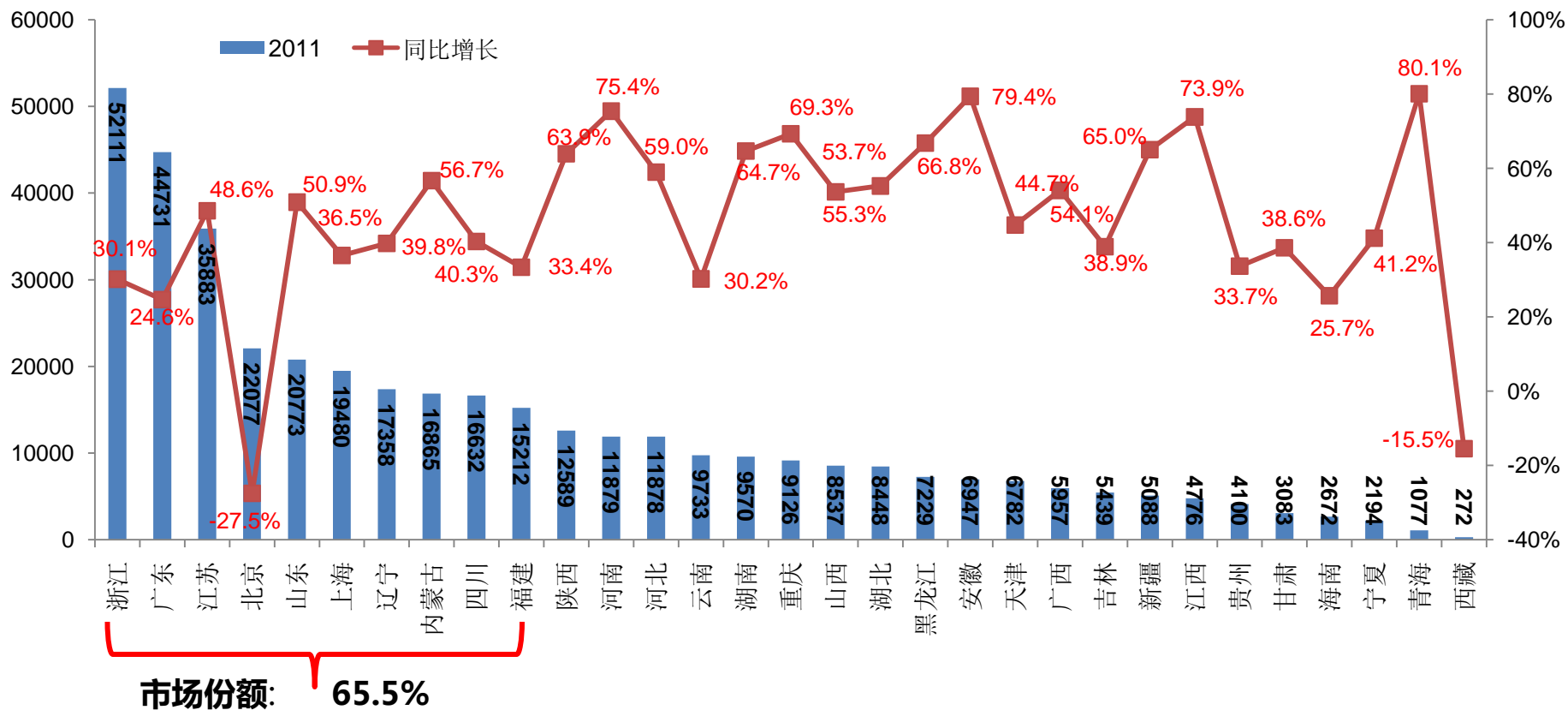
宝马、奔驰、斯巴鲁上牌量位居前三，德系在日本地震的影响下，市场份额提升，同时，随着德系品牌整体排名的提升，内部竞争也会加剧



前十大品牌集中度：
 2010：72.8%
 2011：71.6%

全国31个省、市、自治区，除北京、西藏外，上半年各区域进口车上牌增长速度趋向稳定，但总体上东部发达省市增速低于非发达省市

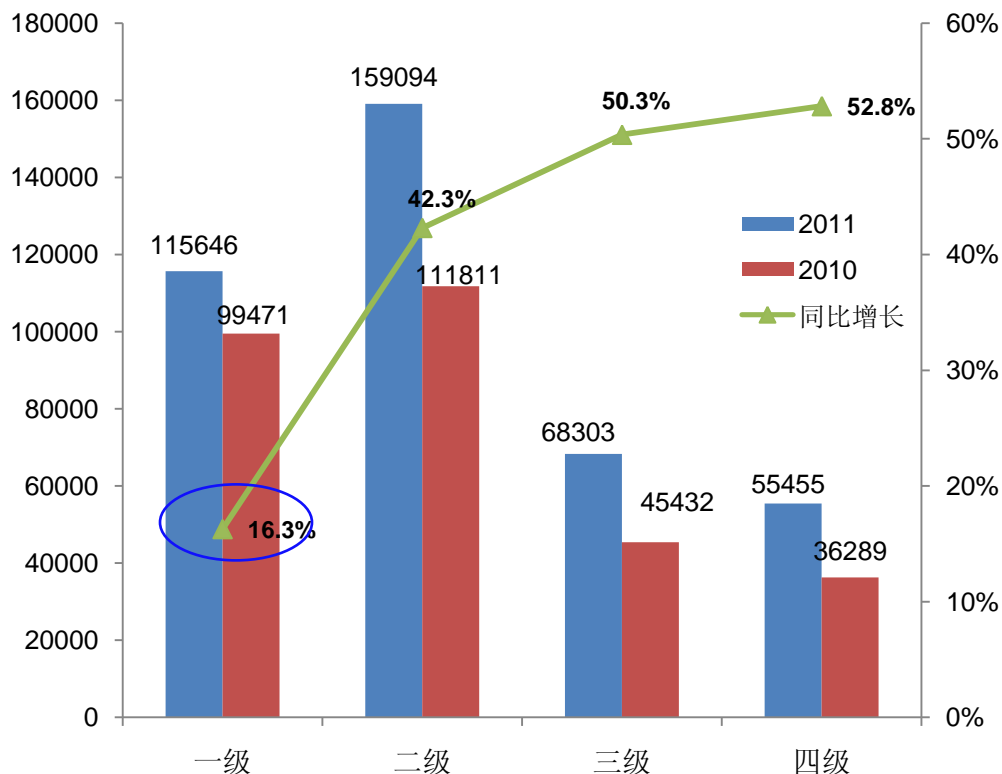
- 1-6月份，上牌前十名的省、市共上牌261122辆，市场占有率65.5%，陕西第一次进入上牌前十省份，前十省市中非发达省份增加至4名；
- 前十名省份中非发达省份逐渐增加，并且非前十省市的增速高于前十名，这充分说明非一线城市启动在加速。



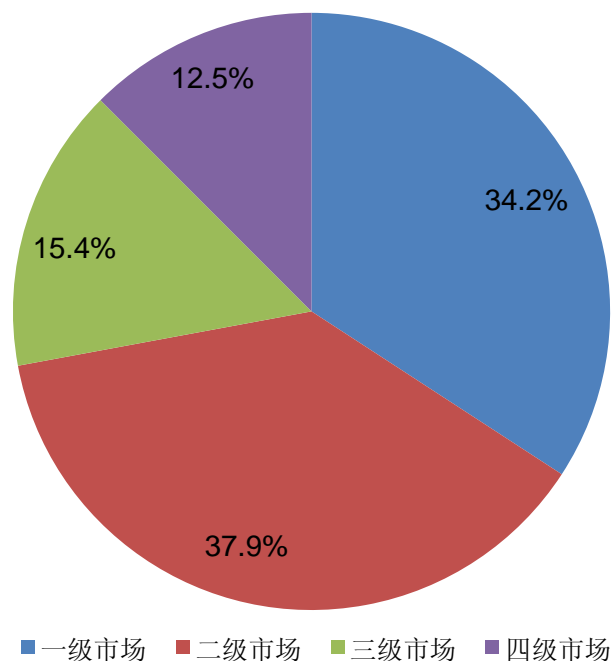
1-6月，一级市场上牌量增速低于整体市场，二、三、四级市场增速均高于整体市场增速，且二、三、四级市场份额较2010年均有一定程度提高

- 1-6月，一级市场增涨16.3%，低于进口车整体市场增速；二、三、四级市场增速基本一致，增速高于进口车整体增速；
- 1-6月，一级市场份额为28.8%，比2010年全年下降5.4%，二、三、四级市场份额均有不同程度的提升。

1-6月份四级市场情况



2010年四级市场份额



市场份额: **28.8%** **39.8%** **17.1%** **14.3%**



专业 敏锐
勤勉 分享

联系人：王存 查松林
电话：88825660 88825985



中国进口汽车贸易有限公司
CHINA AUTOMOBILE TRADING CO., LTD