



中国进口汽车贸易有限公司
CHINA AUTOMOBILE TRADING CO., LTD

2011年5月进口车市场分析报告

市场营销部

中国进口汽车贸易有限公司

2011年07月04日

市场研究产品屋



宏观经济分析报告

- ◆ 宏观经济指标
- ◆ 经济政策
- ◆ 经济形势展望
- ◆ 对进口车行业影响

月度



进口车行业政策研究

- ◆ 现行政策梳理及解读
- ◆ 未来可能实施政策跟踪
- ◆ 新政策解读与影响评估
- ◆ 对合作伙伴提供应对建议

即时



进口车市场可持续发展策略报告

- ◆ 战略定位及市场策略
- ◆ 产品策略
- ◆ 品牌提升策略
- ◆ 渠道策略
- ◆ 后服务策略
- ◆ 综合应变能力

年度



海关汽车进口量分析报告

- ◆ 总体趋势分析
- ◆ 分车型分析
- ◆ 细分市场分析
- ◆ 分品牌排名
- ◆ 分排量分析
- ◆ 整体/车型库存分析

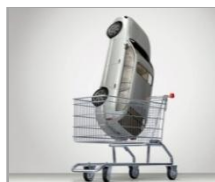
月度



进口车市场研究报告

- ◆ 上牌总量与增速
- ◆ 各车型分析
- ◆ 细分市场分析
- ◆ 分排量分析
- ◆ 中进经营品牌表现

月/季/年度



进口车产品跟踪与研究

- ◆ 跟踪新车上市
- ◆ 跟踪未来上市产品
- ◆ 特定产品详细研究
- ◆ 洞察进口产品趋势

即时



进口车市场价格指数分析

- ◆ MSRP跟踪
- ◆ 市场成交价格收集
- ◆ 成交价格指数
- ◆ 终端优惠指

月度



进口车经销商调研报告

- ◆ 销售表现
- ◆ 销售订单
- ◆ 库存状态
- ◆ 消费信贷
- ◆ 客流量/人气
- ◆ 成交价格
- ◆ 信心指数

月度

中国进口汽车市场数据库

进口车市场特点

- 1、5月份，进口车上牌量同比增长34.2%，进口车在宏观经济现实下滑，以及预期经济短期继续下滑的态势下保持较快增长，说明进口车市场发展正处于刚性需求阶段；
- 2、5月份，进口CAR上牌25983辆，同比增长32.5%，从CAR细分市场看，继续保持两头高，中间低的增长趋势，大型、紧凑型 and 小型CAR增长快速，中大型和中型出现下降和微增；
- 3、5月份，进口SUV上牌40115辆，从进口SUV细分市场来看，紧凑型SUV增长43.1%，再次成为SUV市场增长最快的细分车型，再次成为进口SUV增长的主导力量；
- 4、从品牌看，随着上海车展结束，加上中国奢侈品消费的高增长，超豪华品牌继续保持高速增长；豪华品牌增长47.2%，继续作为进口车增长的主导力量；宝马、奔驰、大众上牌量位居前三，其中，大众第一次入围前三甲，雷克萨斯由于销量持续下滑，第一次跌出前十名；
- 5、从区域市场看，上牌量前十名省份中非发达省市增加到4个，陕西第一次入围前十名，非发达省市排名的稳步提升，为进口车市场的稳定发展奠定基础；一级市场份额同比继续萎缩，SUV、CAR一级市场份额均下降，但二、三、四级市场份额同步提升；

国产车市场依然低迷，5月份国产汽车销量同比下滑3.98%

- 5月份，国产车销量138.28万辆，同比下降3.98%，其中，乘用车同比增长3.03%，SUV同比下降4.06%，是唯一下降车型；
- 1-5月，国产车累计销量791.63万辆，同比增长4.06%，其中，乘用车累计上牌497.47万辆，同比增长9.7%。

国产车市场销量综合表（单位：万辆）

	5月			1-5月		
	Y2011	Y2010	同比	Y2011	Y2010	同比
汽车销量总计	138.28	143.84	-3.98%	791.63	760.72	4.06%
乘用车 (轿车+SUV+MPV)	88.29	85.69	3.03%	497.47	453.48	9.7%
轿车	74.69	72.01	3.72%	415.83	388.29	7.09%
SUV	9.96	10.31	-4.06%	61.83	47.71	29.58%
MPV	3.64	3.37	7.86%	19.81	17.48	13.35%
微面	16	18.64	-14.14%	105.34	114.46	-7.97%
商用车小计	33.99	39.51	-14.18%	188.82	192.78	-2.05%

数据来源:中国汽车工业协会

5月份，进口车上牌69525辆，同比上升34.2%，进口车市场各车型实现较均衡增长，与国产车市场的下滑形成鲜明对比

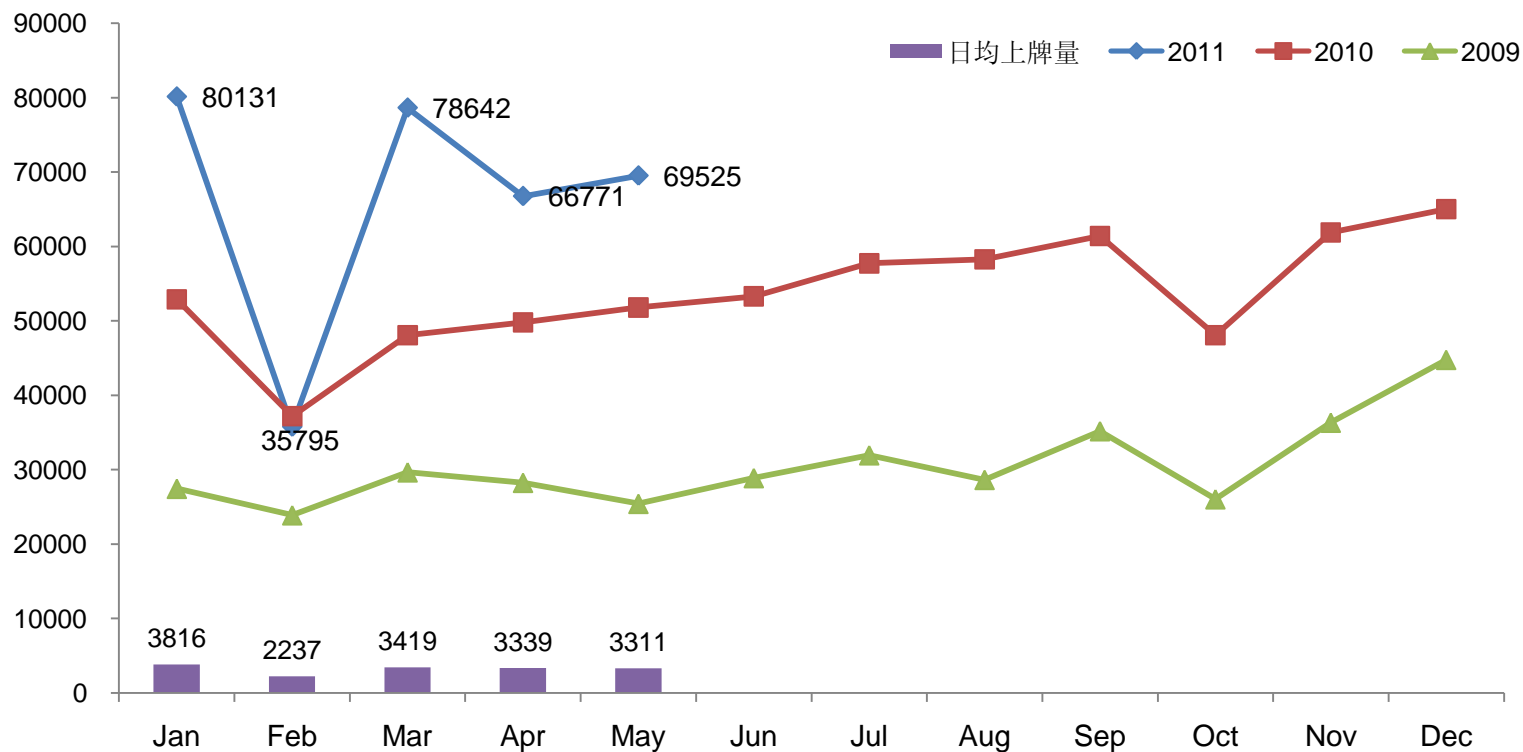
进口车市场上牌量综合表

车型	5月			1-5月		
	2011	2010	同比	2011	2010	同比
进口车合计	69525	51795	34.2%	330864	239709	38%
轿车	25983	19614	32.5%	124240	90002	38.0%
SUV	40115	29550	35.8%	189538	137073	38.3%
MPV	3405	2614	30.3%	17005	12560	35.4%

5月份进口车上牌量同比增长34.2%，进口车在宏观经济现实下滑，以及预期经济短期继续下滑的态势下保持较快增长，说明进口车市场发展处于刚性需求阶段

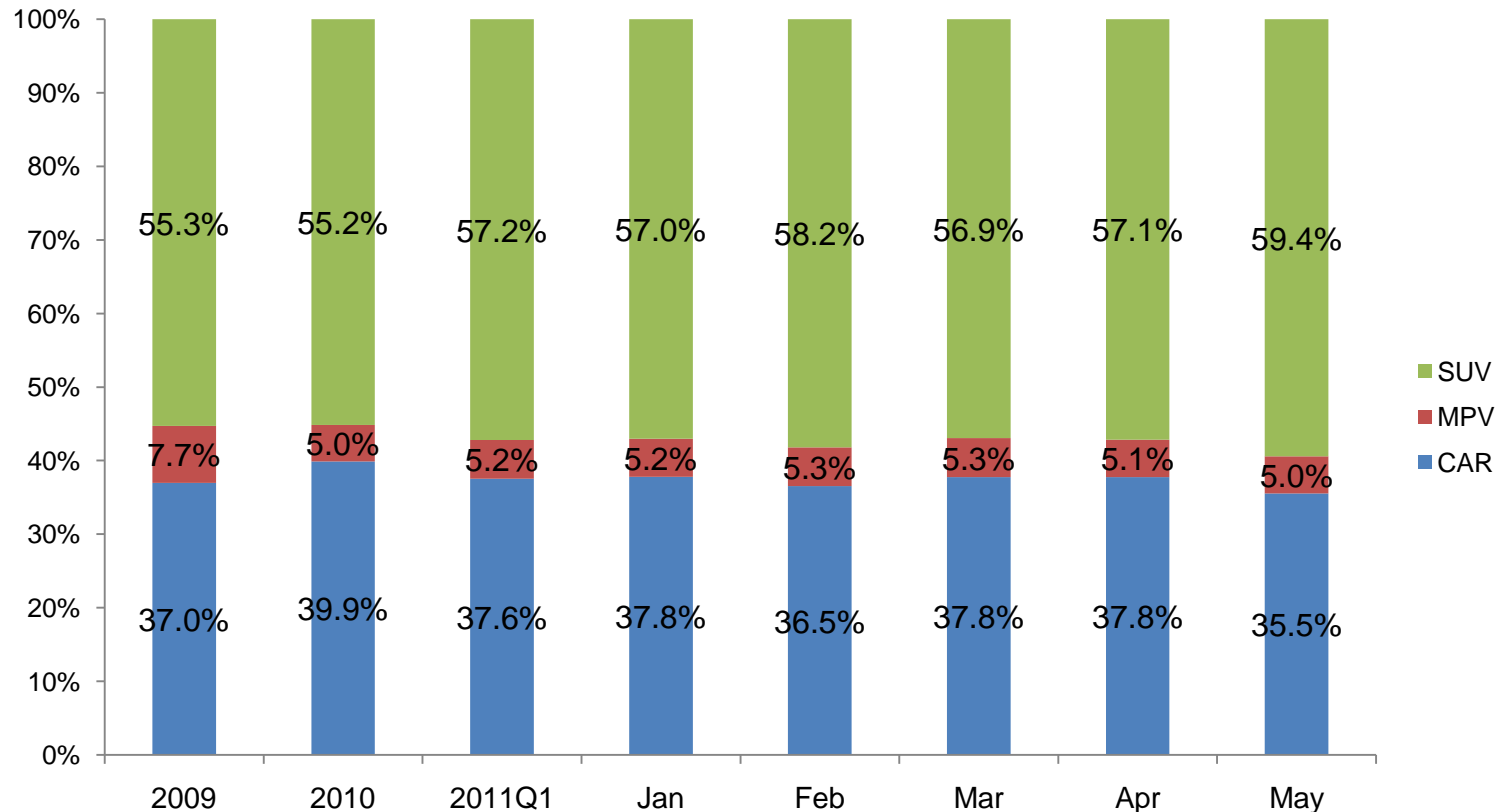
- 5月，进口车上牌69525辆，环比增长4.1%，同比增长34.2%；
- 1-5月，进口车累计上牌330864辆，同比增长38%。

进口车市场月度上牌量走势



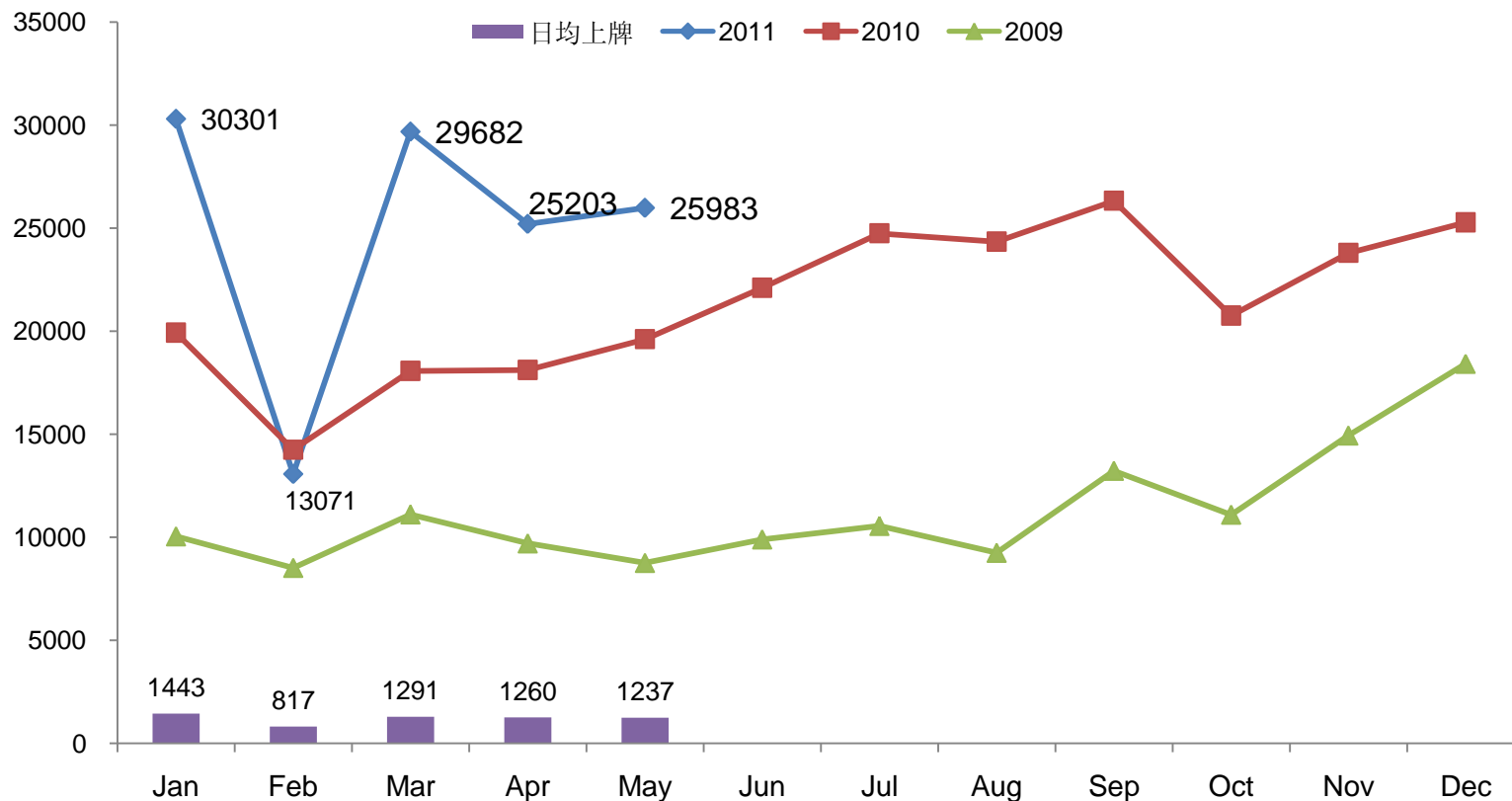
5月份，SUV市场份额为59.4%，市场份额连续两月提升，市场主导地位稳固

- 5月，进口SUV上牌量占总体市场份额59.4%，比2010年全年增加4.2个百分点；
- 5月，CAR市场份额较2010年全年下降4.4个百分点。



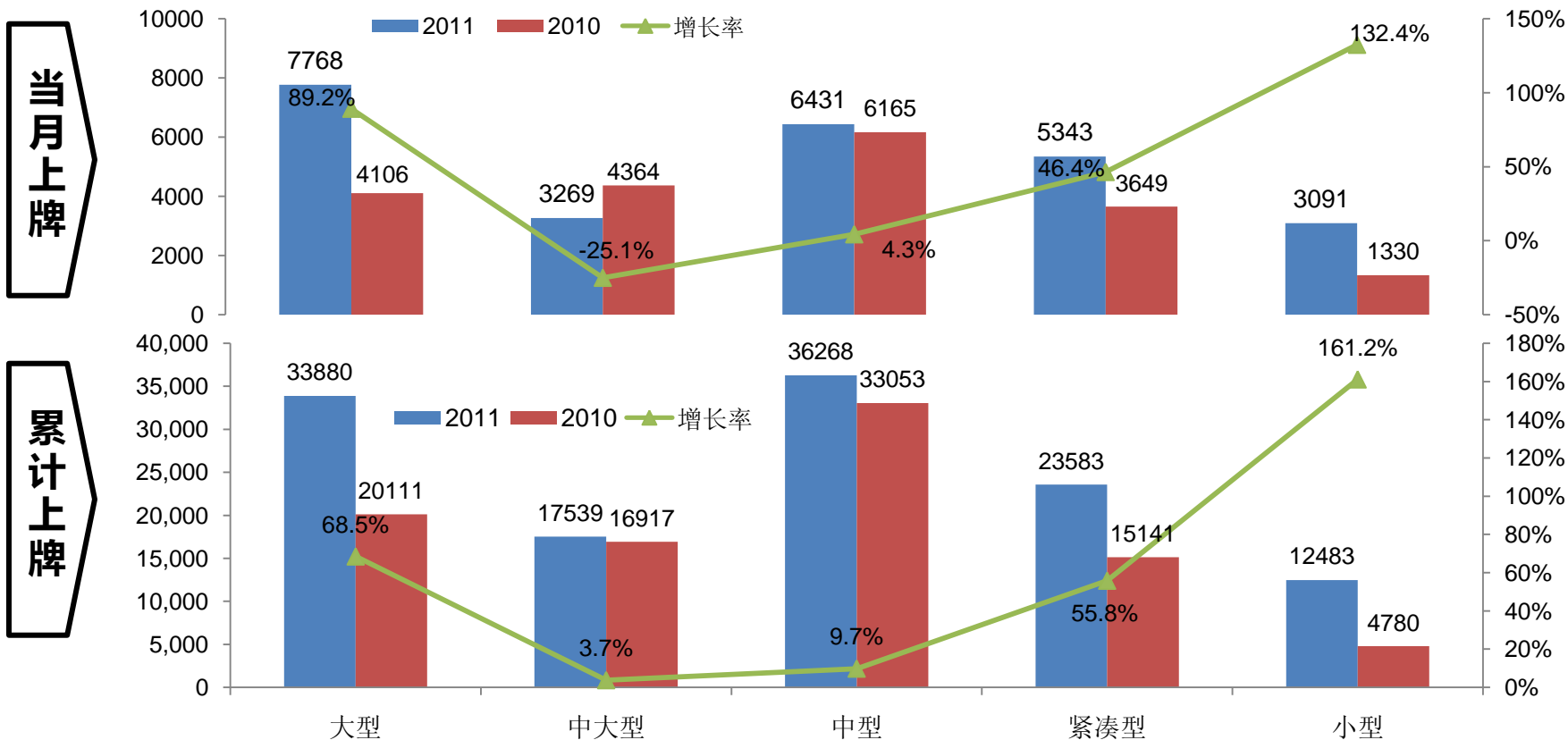
5月份，进口CAR上牌量同比、环比双上升，但绝对增幅较去年同期有所下降

- 5月份进口CAR上牌25983辆，同比增长32.5%，环比增长3.1%；
- 1-5月，进口CAR上牌124240辆，同比增长38%。



5月份，CAR细分市场继续保持两头高，中间低的增长趋势，大型、紧凑型 and 小型CAR增长快速，中大型和中型出现下降和微增

●5月份，进口小型CAR同比增长132.4%，奔驰A级，宝马MINI和奔驰SMART三款车型，共同拉动小型CAR高速增长，其中，SMART增长高达213%，MINI增长64.3%，奔驰A级作为上市新车上牌达564辆；大型CAR增速连续数月超过CAR市场整体增速，5月同比增长89.2%，其中，奔驰S级、奥迪A8分别上牌2573和879辆，同比增长100.1%和157.8%；紧凑型CAR增速也高于整体增速，主要贡献力量是奔驰B200增长超速，5月份上牌1238辆，同比增长高达145.6%；中大型和中型CAR表现疲软，增长远低于整体CAR市场。奔驰E级国产导致进口E大幅减少的主要原因，中型市场受雷克萨斯ES销量的大幅下滑影响维持微增长。



2011年YTD份额:

27.4%

14.2%

29.3%

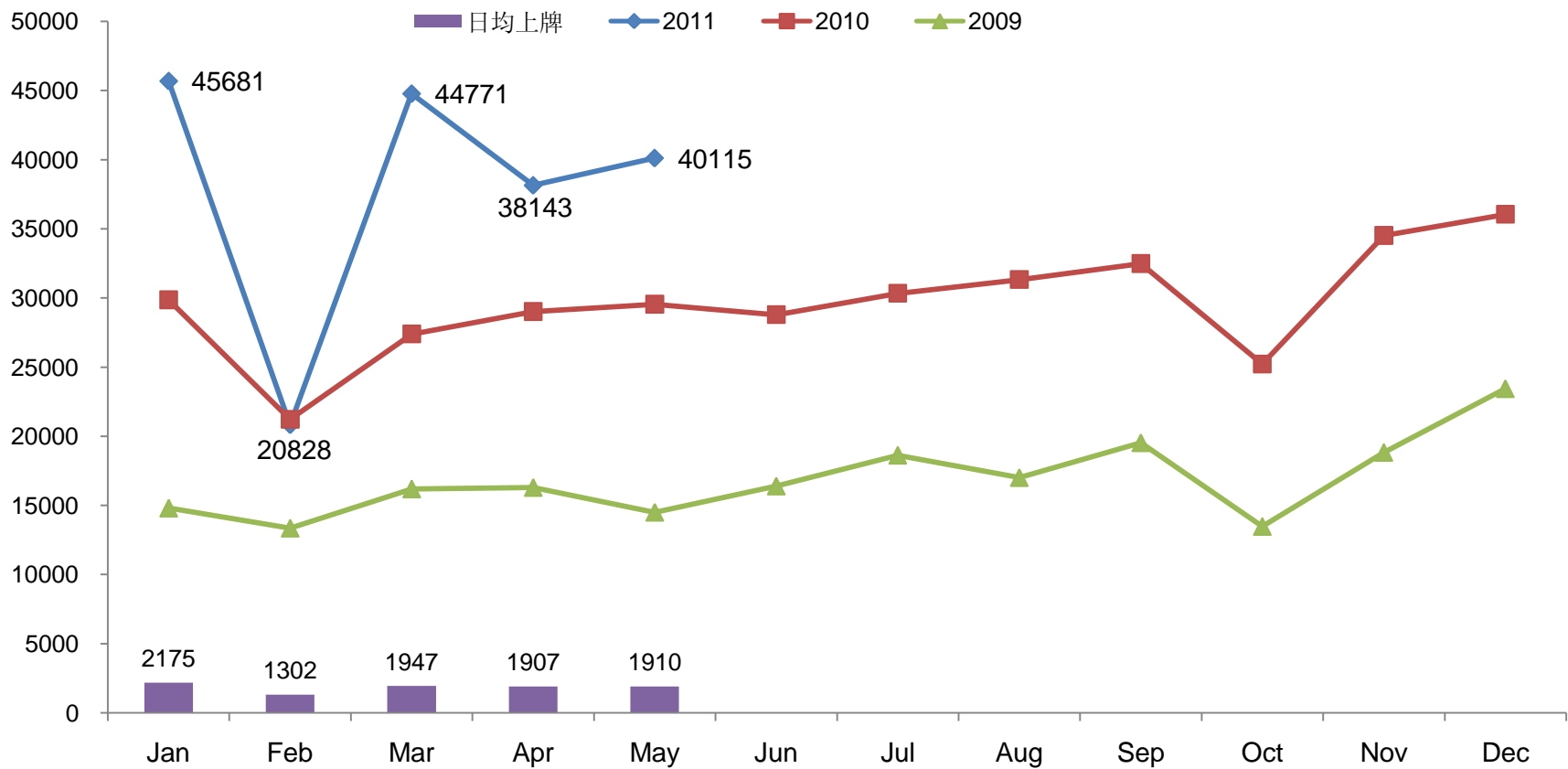
19.1%

10.1%



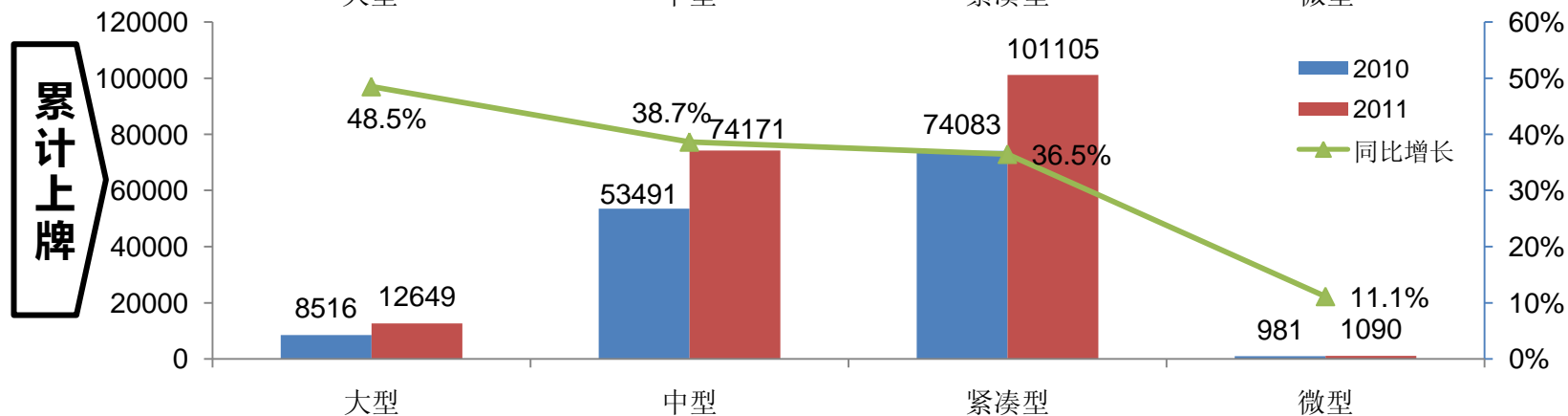
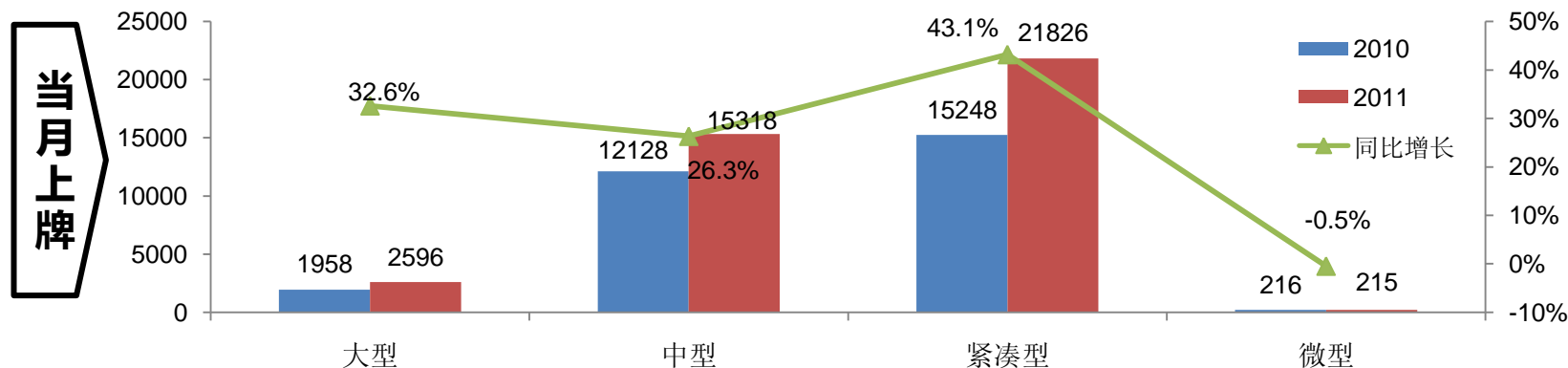
中国进口汽车贸易有限公司
CHINA AUTOMOBILE TRADING CO., LTD

5月份，进口SUV上牌40115辆，同比增长35.8%；1-5月累计上牌189538辆，同比增长38.3%



从进口SUV细分市场来看，紧凑型SUV增长43.1%，再次成为SUV市场增长最快的细分市场，重新成为进口SUV增长的主导力量

●5月份，大型SUV增长32.6%，导致该市场增长较快的动力是丰田LANDCRUISER和路虎揽胜，其中LANDCRUISER上牌296辆，增长225.3%，路虎揽胜上牌915辆，增长65.8%；中型SUV市场增长低于SUV整体市场，主要是缘于雷克萨斯RX、宝马X系列的供给不足，该市场贡献较大的车型为奥迪Q7、大众途锐和凯迪拉克SRX，分别上牌1357、1616和1316辆，同比增长70.9%、42.5%和158.5%，其中，大众途锐一直保持稳定增长，成为中型SUV市场的亮点车型。紧凑型SUV在几个主力车型的强劲表现带动下，增长高于整体，其中，宝马X1（1866 752.1%）、奔驰GLK（2604 306.2%）、雷诺科雷傲（2061 88.9%）。



2011年YTD份额:

6.7%

39.2%

53.5%

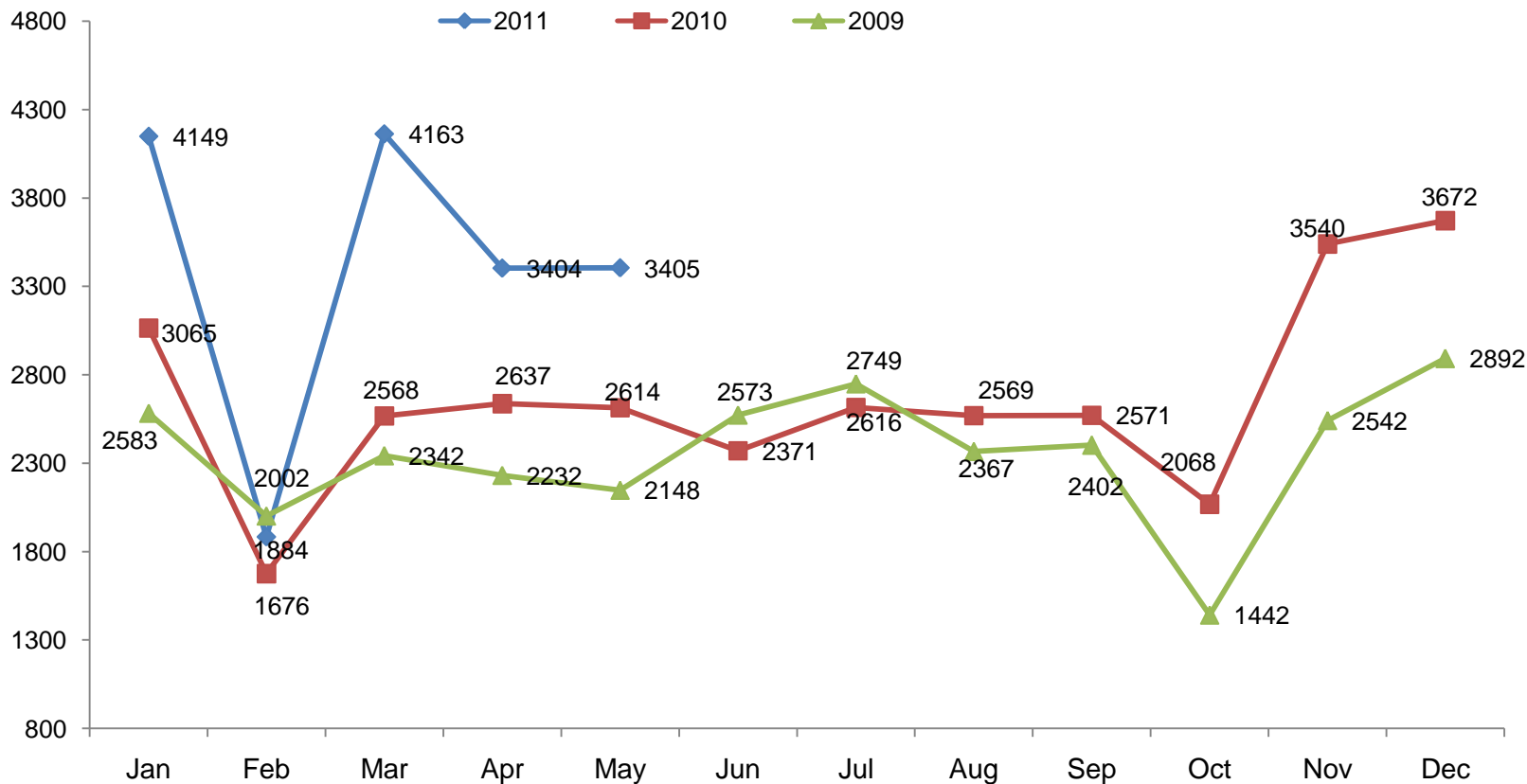
0.6%



中国进口汽车贸易有限公司
CHINA AUTOMOBILE TRADING CO., LTD

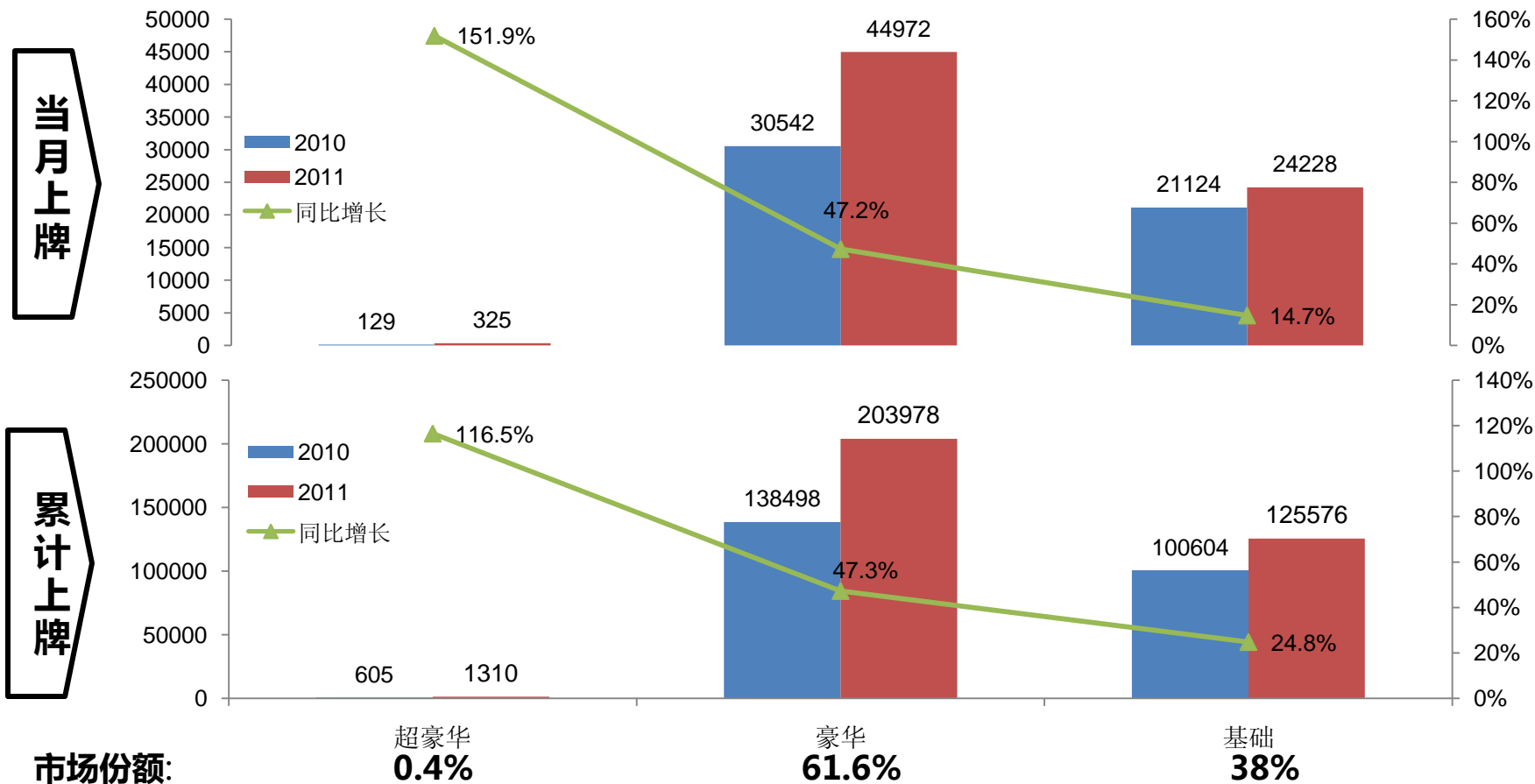
5月份进口MPV增长30.3%，拉动MPV增长的主要是丰田埃尔法，同时奔驰R级同比高速增长55.8%，起亚新佳乐增长58.2%，三驾马车共推进口MPV增长

●5月，进口MPV上牌3405辆，同比增长30.3%，增速稍低于进口车整体市场，其中，丰田新车型埃尔法（ALPHARD）上牌285辆；奔驰R级上牌910辆，同比增长55.8%；起亚新佳乐上牌1003辆，同比增长58.2%。

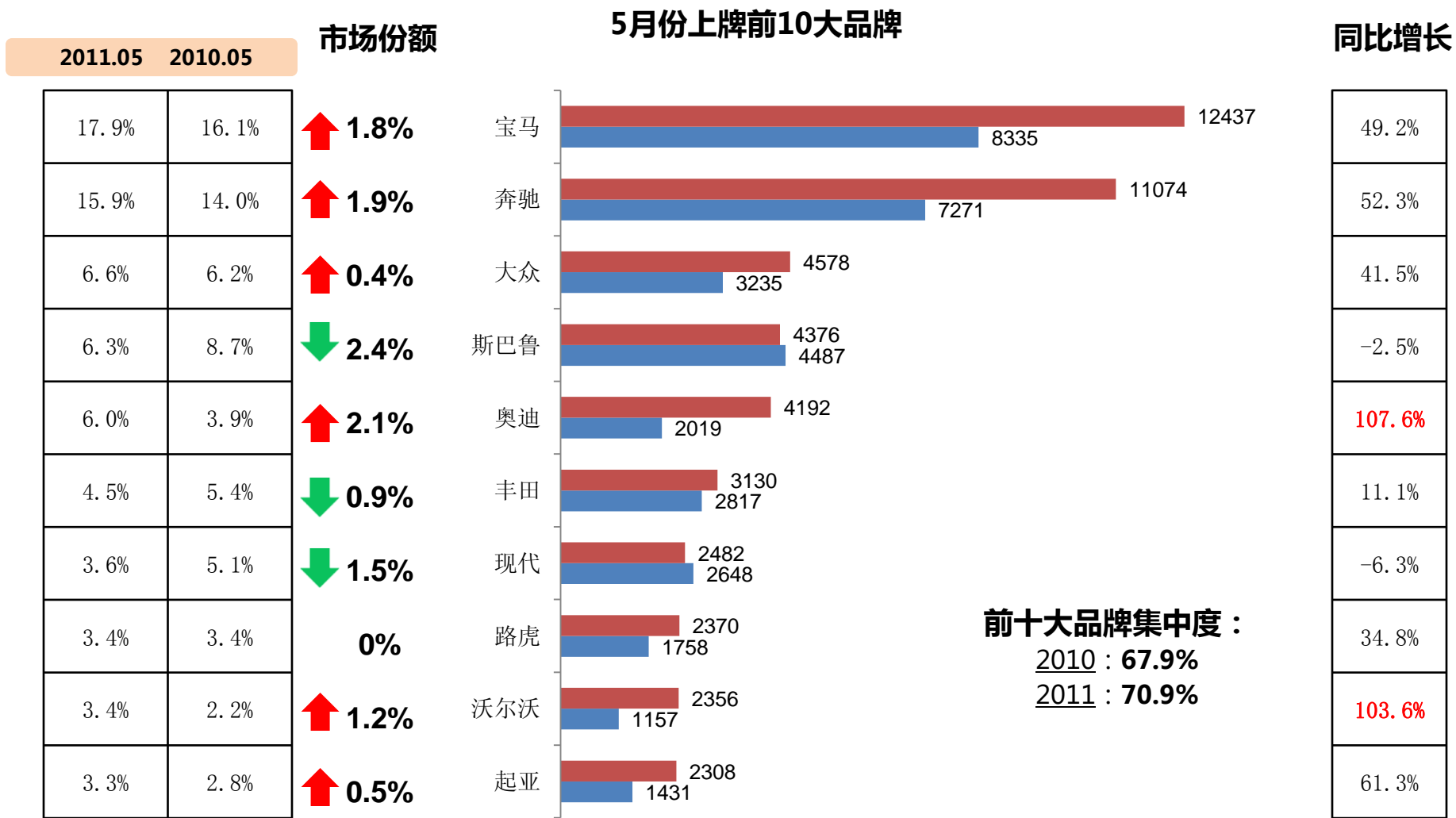


随着上海车展结束，超豪华车的陆续交货，超豪华品牌继续保持高速增长；豪华品牌增长47.2%，豪华品牌继续作为进口车增长的主导力量

●超豪华品牌在新车型古斯特带动和中国成为奢侈品消费大国的双重刺激下，增长高达151.9%；豪华品牌增长也超过整体市场，是进口车增长的主要力量，奥迪（4192 107.6%）、凯迪拉克（1604 105.4%）、沃尔沃（2356 103.6%）增长强劲。

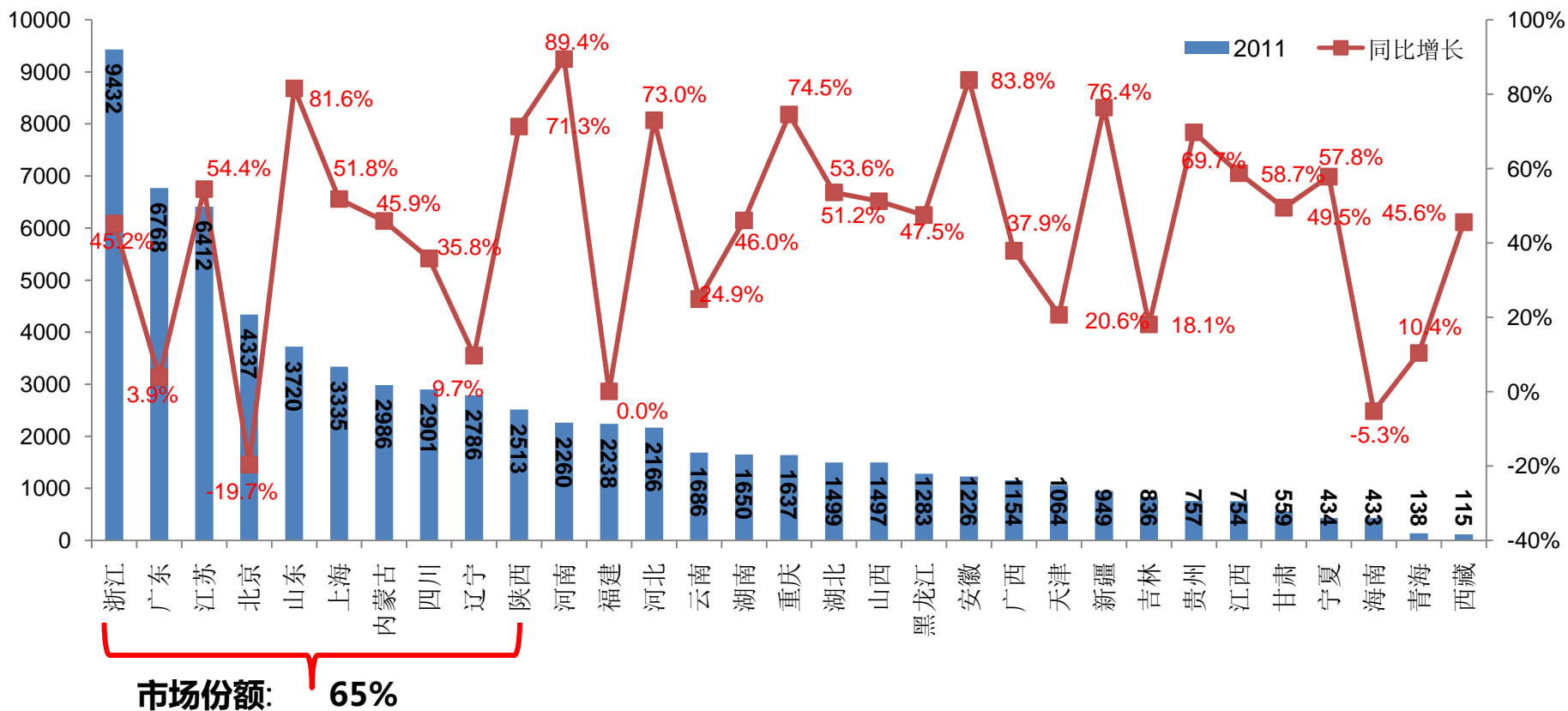


宝马、奔驰、大众上牌量位居前三，其中，大众第一次入围前三甲，雷克萨斯由于供给不足，销量下滑，第一次跌出前十名



5月份，上牌量前十名省份中非发达省市增加到4个，陕西第一次入围前十名，非发达省市排名的稳步提升，为进口车市场的稳定发展奠定基础

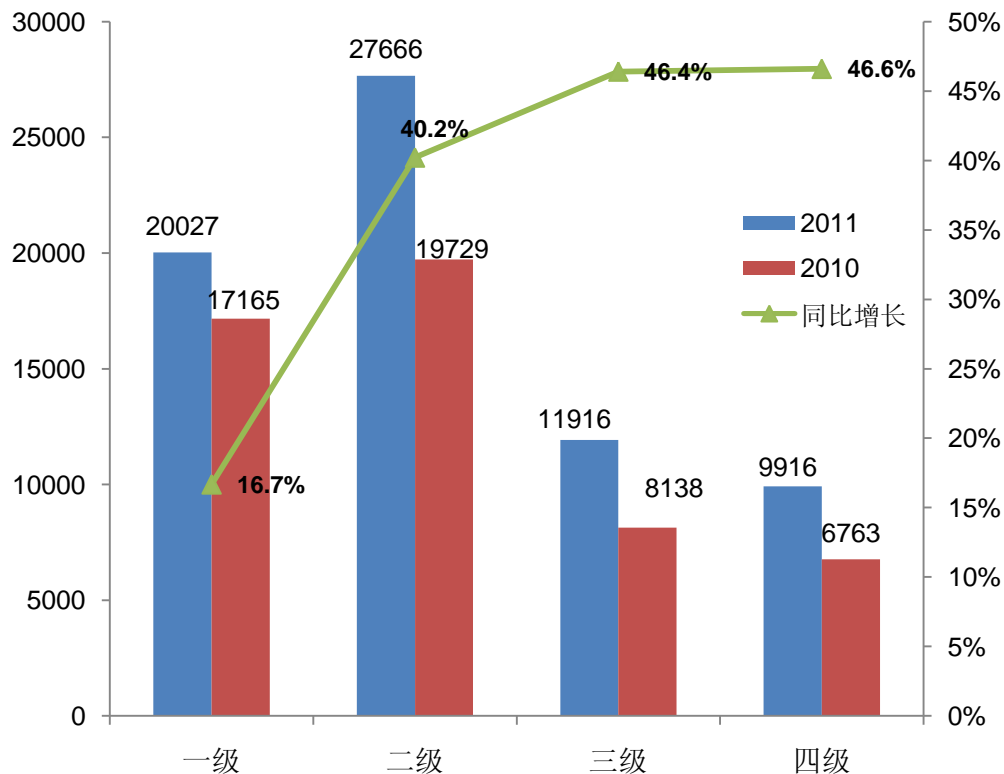
- 5月份，上牌前十名的省、市共上牌45190辆，市场占有率65%，陕西第一次进入上牌前十省份，前十省市中非发达省份增加至4名；
- 前十名省份中非发达省份逐渐增加，说明非一线城市启动在加速。



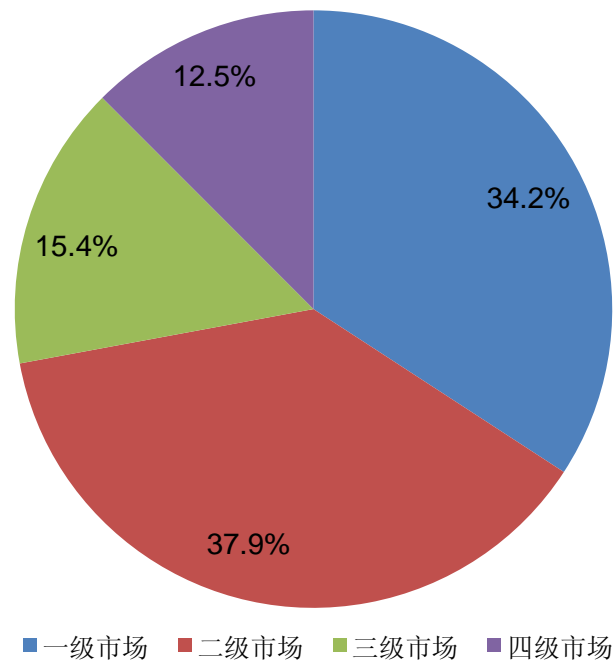
5月份，一级市场上牌量增速低于整体市场，二、三、四级市场增速均高于整体市场增速，且二、三、四级市场份额较2010年均有一定程度提高

- 5月份，一级市场增涨16.7%，低于进口车整体市场增速；二、三、四级市场增速基本一致，增速高于进口车整体增速；
- 5月份，一级市场份额为28.8%，比2010年全年下降5.4%，二、三、四级市场份额均有不同程度的提升。

5月份四级市场情况



2010年四级市场份额

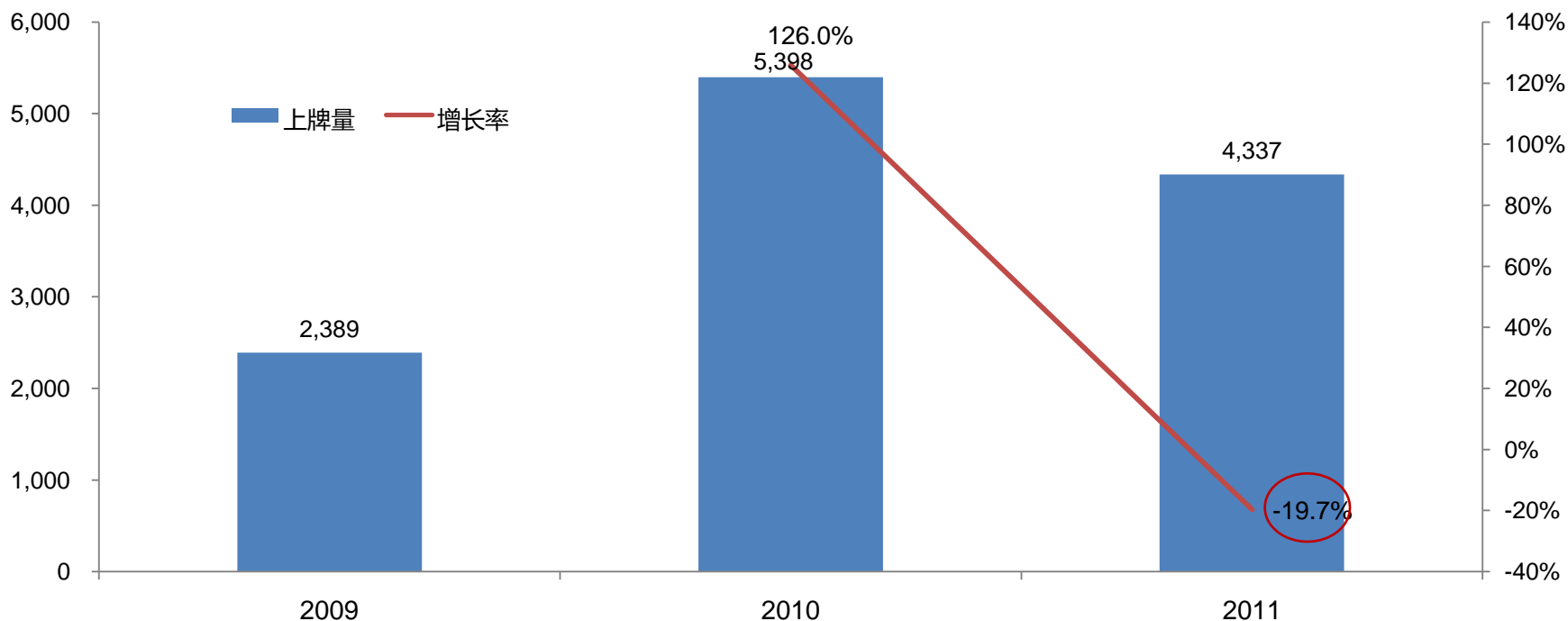


市场份额: **28.8%** **39.8%** **17.1%** **14.3%**

5月份，北京进口车市场继续同比下滑，但下滑幅度收窄

- 5月份，北京市进口车上牌4337，同比下降19.7%，下降幅度在收窄；
- 1-5月，北京进口车市场上牌17341辆，同比下降29.4%；
- 从车型来看，5月份SUV、CAR的同比下降速度分别为：22.5%，19.6%；MPV同比增长24.1%，主要是新车型丰田埃尔法销量带动。

5月北京进口车上牌量与同比增长率(2009-2011)





专业 敏锐
勤勉 分享

市场营销部
联系人：王存
电话：88825660



中国进口汽车贸易有限公司
CHINA AUTOMOBILE TRADING CO., LTD